

Możliwość wsparcia szkolnictwa zawodowego w ramach Działania 11.2 Europejskiego Funduszu Społecznego

spotkanie informacyjne

Urząd Marszałkowski
Województwa Śląskiego /
Wydział Europejskiego Funduszu
Społecznego
Katowice
5 czerwca 2017 r.

OŚ PRIORYTETOWA XI. WZMOCNIENIE POTENCJAŁU EDUKACYJNEGO



Działanie 11.2

**Dostosowanie oferty kształcenia
zawodowego
do potrzeb lokalnego rynku pracy –
kształcenie zawodowe uczniów**

Poddziałanie 11.2.1

Wsparcie szkolnictwa zawodowego – ZIT

Poddziałanie 11.2.2

Wsparcie szkolnictwa zawodowego – RIT

Poddziałanie 11.2.3

**Wsparcie szkolnictwa zawodowego –
konkurs**

Typy projektów możliwych do realizowania w ramach Działania 11.2

1. Poprawa jakości edukacji w szkołach i placówkach prowadzących kształcenie zawodowe we współpracy z otoczeniem, w szczególności z pracodawcami, poprzez:

- doskonalenie umiejętności i kompetencji zawodowych nauczycieli zawodu i instruktorów praktycznej nauki zawodu;
- podnoszenie umiejętności oraz uzyskiwanie kwalifikacji zawodowych przez uczniów i wzmacnianie ich zdolności do zatrudnienia;
- rozwój współpracy szkół lub placówek prowadzących kształcenie zawodowe z ich otoczeniem społeczno-gospodarczym;
- rozwój doradztwa edukacyjno-zawodowego.

2. Realizacja działań w zakresie stworzenia w szkole i placówkach prowadzących kształcenie zawodowe warunków kształcenia zawodu, odzwierciedlających naturalne warunki pracy.



**Wsparcie w postaci wyposażenia pracowni
lub warsztatów szkolnych
(typ projektu nr 2) musi być realizowane łącznie
z typem projektu nr 1.**

TYP 1 PROJEKTU - Poprawa jakości edukacji w szkołach i placówkach prowadzących kształcenie zawodowe we współpracy z otoczeniem, w szczególności z pracodawcami

Wsparcie dla uczniów

- praktyki zawodowe u pracodawców lub przedsiębiorców dla uczniów zasadniczych szkół zawodowych – **branżowych szkół I stopnia**;
- staże zawodowe obejmujące realizację kształcenia zawodowego praktycznego we współpracy z pracodawcami lub przedsiębiorcami lub wykraczające poza zakres kształcenia zawodowego praktycznego;
- wdrożenie nowych, innowacyjnych form kształcenia zawodowego;
- dodatkowe zajęcia specjalistyczne realizowane we współpracy z podmiotami z otoczenia społeczno-gospodarczego szkół/placówek prowadzących kształcenie zawodowe, umożliwiające uczniom uzyskiwanie i uzupełnianie wiedzy i umiejętności oraz kwalifikacji zawodowych;
- kursy przygotowawcze na studia we współpracy ze szkołami wyższymi, kursy i szkolenia przygotowujące do kwalifikacyjnych egzaminów czeladniczych i mistrzowskich.



TYP 1 PROJEKTU - Poprawa jakości edukacji w szkołach i placówkach prowadzących kształcenie zawodowe we współpracy z otoczeniem, w szczególności z pracodawcami

Wsparcie dla uczniów

- zajęcia prowadzone w szkole wyższej, w tym w zajęcia laboratoryjne, koła lub obozy naukowe;
- wsparcie uczniów w zakresie zdobywania dodatkowych uprawnień zwiększających ich szanse na rynku pracy;
- doradztwo edukacyjno-zawodowe;
- wykorzystanie rezultatów projektów, w tym pozytywnie zwalidowanych produktów projektów innowacyjnych zrealizowanych w latach 2007-2013 w ramach PO KL;
- przygotowanie zawodowe uczniów szkół i placówek prowadzących kształcenie zawodowe w charakterze młodocianego pracownika organizowane u pracodawców, obejmujące naukę zawodu lub przyuczenie do wykonywania określonej pracy.



TYP 1 PROJEKTU - Poprawa jakości edukacji w szkołach i placówkach prowadzących kształcenie zawodowe we współpracy z otoczeniem, w szczególności z pracodawcami

Wsparcie dla nauczycieli zawodu i instruktorów praktycznej nauki zawodu

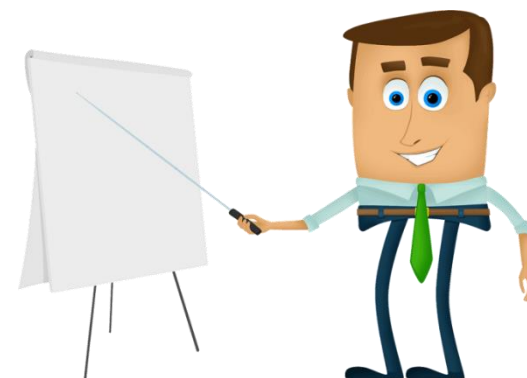
- kursy kwalifikacyjne lub szkolenia doskonalące w zakresie tematyki związanej z nauczaniem zawodem;
- praktyki lub staże w instytucjach z otoczenia społeczno-gospodarczego szkół/placówek prowadzących kształcenie zawodowe, w tym przede wszystkim w przedsiębiorstwach;
- studia podyplomowe przygotowujące do wykonywania zawodu nauczyciela przedmiotów zawodowych albo obejmujące zakresem tematykę związaną z nauczaniem zawodem;
- realizacja programów wspomaganie;
- programy walidacji i certyfikacji wiedzy, umiejętności i kompetencji niezbędne w pracy dydaktycznej, ze szczególnym uwzględnieniem nadawania uprawnień egzaminatora w zawodzie instruktorom praktycznej nauki zawodu;
- wykorzystanie narzędzi, metod lub form pracy wypracowanych w ramach projektów, w tym pozytywnie zwalidowanych produktów projektów innowacyjnych, zrealizowanych w latach 2007-2013 w ramach POKL.



TYP 1 PROJEKTU - Poprawa jakości edukacji w szkołach i placówkach prowadzących kształcenie zawodowe we współpracy z otoczeniem, w szczególności z pracodawcami

Wsparcie na rzecz rozwoju współpracy szkół lub placówek prowadzących kształcenie zawodowe z ich otoczeniem społeczno-gospodarczym

- włączenie pracodawców lub przedsiębiorców w system egzaminów potwierdzających kwalifikacje w zawodzie, udział pracodawców/przedsiębiorców w egzaminach potwierdzających kwalifikacje w zawodach w charakterze egzaminatorów;
- tworzenie klas patronackich w szkołach;
- współpraca w dostosowywaniu oferty edukacyjnej w szkołach do potrzeb regionalnego i lokalnego rynku pracy;
- opracowanie lub modyfikacja programów nauczania;
- wykorzystanie rezultatów projektów, w tym pozytywnie zwalidowanych produktów projektów innowacyjnych zrealizowanych w latach 2007-2013 w ramach PO KL;
- współpraca szkół i placówek systemu oświaty prowadzących kształcenie zawodowe z uczelniami wyższymi
- organizacja praktyk i staży zawodowych.



TYP 2 PROJEKTU - Realizacja działań w zakresie stworzenia w szkołach i placówkach systemu oświaty prowadzących kształcenie zawodowe warunków kształcenia zawodu, odzwierciedlających naturalne warunki pracy

Wsparcie obejmujące wyposażenie pracowni lub warsztatów szkolnych

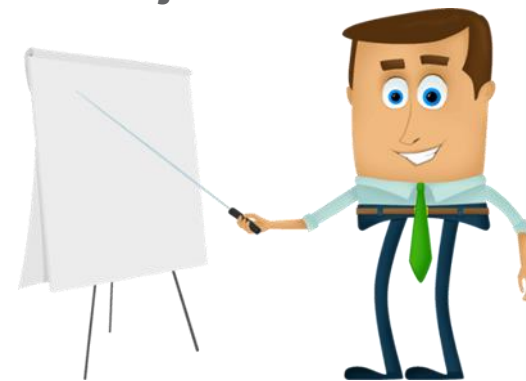
- Wyposażenie pracowni lub warsztatów szkolnych - na podstawie indywidualnie zdiagnozowanego zapotrzebowania szkół/placówek prowadzących kształcenie zawodowe
- Szczegółowy katalog wyposażenia pracowni lub warsztatów szkolnych dla 190 zawodów opracowany przez MEN, dostępny na stronie www.koweziu.edu.pl
- Zakupione w ramach projektu wyposażenie powinno być zgodne z ww. katalogiem

- **Możliwy jest zakup wyposażenia pracowni lub warsztatów szkolnych o parametrach wyższych, niż opisane w katalogu celem realizacji programu nauczania i osiągnięcia rezultatów projektu;**
- **W przypadku, gdy zawód nie został ujęty w katalogu, zakup wyposażenia pracowni dokonywany jest zgodnie z podstawą programową dla danego zawodu;**
- **Możliwość sfinansowania kosztów związanych z dostosowaniem lub adaptacją pomieszczeń na potrzeby pracowni lub warsztatów szkolnych.**



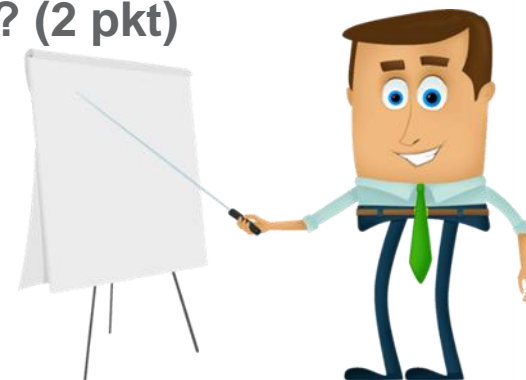
Kryteria wyboru projektów w ramach Poddziałania 11.2.3 (dostępu)

- Czy maksymalny okres realizacji projektu wynosi 36 miesięcy, a planowany termin rozpoczęcia realizacji projektu nie wykracza poza wrzesień 2018 r.?
- Czy wnioskodawca zakłada udział w stażach i/ lub praktykach zawodowych co najmniej 50% uczniów w ramach jednego projektu?
- Czy w projekcie realizowana jest współpraca szkół lub placówek kształcenia zawodowego z ich otoczeniem społeczno-gospodarczym?
- Czy projekt realizowany jest w formalnym partnerstwie z organem prowadzącym szkołę, do której kierowane jest wsparcie?



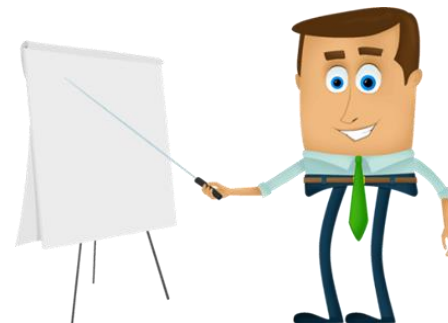
Kryteria wyboru projektów w ramach Poddziałania 11.2.3 (dodatkowe)

- Czy projekt zakłada realizację doradztwa edukacyjno – zawodowego dla uczniów? (1 pkt)
- Czy studia podyplomowe/ kursy kwalifikacyjne dla nauczycieli przygotowują do wykonywania zawodu nauczyciela kształcenia zawodowego w ramach zawodów nowo wprowadzonych do klasyfikacji zawodów szkolnictwa zawodowego, zawodów wprowadzonych w efekcie modernizacji oferty kształcenia zawodowego albo tworzenia nowych kierunków nauczania wynikających z zapotrzebowania regionalnego/ lokalnego rynku pracy? (1 pkt)
- Czy udział finansowy pracodawców w organizacji staży i/ lub praktyk zawodowych wynosi co najmniej 5%? (2 pkt)



Kryteria wyboru projektów w ramach Poddziałania 11.2.3 (dodatkowe)

- Czy projekt zakłada objęcie wsparciem uczniów ze specjalnymi potrzebami edukacyjnymi? (2 pkt)
- Czy minimum 50% uczniów szkół/ placówek kształcenia zawodowego objętych wsparciem w projekcie uzyskuje tytuł czeladnika? (2 pkt)
- Czy projekt będzie wykorzystywał konkretne, pozytywnie zweryfikowane produkty w ramach projektów innowacyjnych i ponadnarodowych Programu Inicjatywy Wspólnotowej EQUAL 2004-2006 lub Programu Operacyjnego Kapitał Ludzki 2007-2013 oraz projektów systemowych w ramach komponentu centralnego PO KL, których opisy są dostępne m.in. na stronach: <http://www.equal.org.pl> oraz <http://kiw-pokl.org.pl> (1pkt)



Usunięto następujące kryteria dostępu weryfikowane na etapie oceny formalnej:

- Czy Wnioskodawca składa maksymalnie 1 wniosek o dofinansowanie projektu w ramach danego konkursu?
- Czy maksymalna wartość projektu nie przekracza 5 mln zł?



Proponowana zmiana kryteriów wyboru projektów w ramach Poddziałania 11.2.3

Planowana jest zmiana następującego kryterium dostępu, dotychczas weryfikowanego na etapie oceny merytorycznej, na kryterium dodatkowe:

- **Czy projekt zakłada realizację doradztwa edukacyjno – zawodowego dla uczniów?**

W przypadku pozytywnej oceny merytorycznej projekt spełniający kryterium może uzyskać dodatkowo 1pkt.



Lista wskaźników w ramach Działania 11.2

Wskaźniki obligatoryjne dla wszystkich projektodawców bez względu na formę wsparcia:

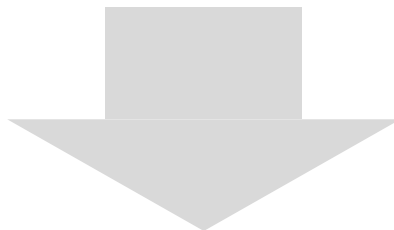
- ✓ Liczba uczniów szkół i placówek kształcenia zawodowego uczestniczących w stażach i praktykach u pracodawcy

Wskaźniki obligatoryjne dla wszystkich Projektodawców z uwzględnieniem charakteru grupy docelowej i formy wsparcia:

- ✓ Liczba szkół i placówek kształcenia zawodowego wykorzystujących doposażenie zakupione dzięki EFS
- ✓ Liczba szkół i placówek kształcenia zawodowego wyposażonych w sprzęt i materiały dydaktyczne niezbędne do realizacji kształcenia zawodowego
- ✓ Liczba nauczycieli kształcenia zawodowego oraz instruktorów praktycznej nauki zawodu objętych wsparciem w programie
- ✓ Liczba nauczycieli kształcenia zawodowego oraz instruktorów praktycznej nauki zawodu, którzy uzyskali kwalifikacje lub nabyli kompetencje po opuszczeniu programu



**Realizacja działań projektowych
wynikających z przeprowadzonej analizy
i potrzeb edukacyjnych uczniów**



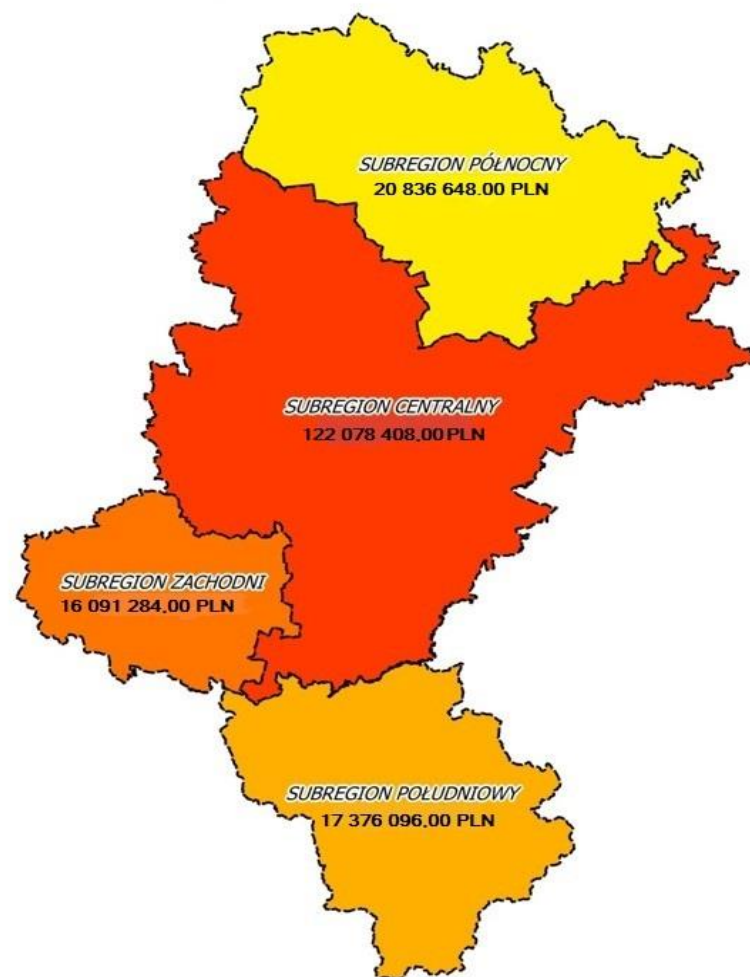
- ✓ **Wyposażenie szkoły w atrakcyjny sprzęt umożliwiający praktyczną naukę zawodu na wysokim poziomie**
- ✓ **Nawiązanie współpracy z przedsiębiorcami skutkującej większymi możliwościami zatrudnienia dla absolwentów danej placówki**
- ✓ **Wzrost kwalifikacji kadry pedagogicznej**
- ✓ **Wzbogacenie oferty edukacyjnej szkoły**
- ✓ **Zwiększenie atrakcyjności placówki realizującej projekt**

Podział środków w ramach Poddziałania 11.2.1 - ZIT, 11.2.2 - RIT oraz 11.2.3 - KONKURS

W ramach Poddziałania 11.2.1 oraz 11.2.2 dokonano podziału województwa na cztery subregiony: północny, centralny, południowy i zachodni. Na każdy z nich przeznaczono osobną pulę środków na dofinansowanie projektów.

subregion północny	20 836 648,00 PLN
subregion centralny	122 078 408,00 PLN
subregion zachodni	16 091 284,00 PLN
subregion południowy	17 376 096,00 PLN

Osobną pulę środków w wysokości
75 352 384,00 PLN
przewidziano na sfinansowanie projektów
konkursowych w ramach Poddziałania 11.2.3



Podpisane umowy

Poddziałanie

11.2.1

- ZIT

- 15 umów
- 33 112 014,19 PLN

Poddziałanie

11.2.2

- RIT

- 9 umów
3 RIT zachodni,
6 RIT północny
- 19 291 941,72 PLN
2 537 521,16 PLN,
16 754 420,56 PLN

Poddziałanie

11.2.3

- KONKURS

- 6 umów
- 6 658 803,44 PLN

DZIĘKUJĘ ZA UWAGĘ

Urząd Marszałkowski
Województwa Śląskiego
Wydział Europejskiego
Funduszu Społecznego