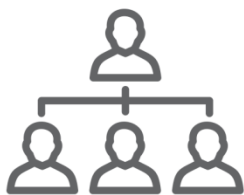


EWALUACJA SYSTEMU REALIZACJI REGIONALNEGO PROGRAMU OPERACYJNEGO WOJEWÓDZTWA ŚLĄSKIEGO NA LATA 2014-2020 ORAZ STOSOWANIA ZASAD HORYZONTALNYCH

Najważniejsze wyniki
badania w obszarze:
SYSTEM REALIZACJI



STRUKTURA SYSTEMU ZARZĄDZANIA I WDRAŻANIA



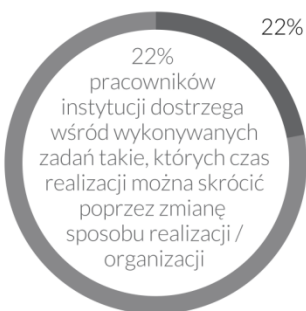
Struktura organizacyjna systemu zarządzania i wdrażania RPO WSL 2014-2020 została oceniona jako funkcjonalna. Nie stwierdzono w funkcjonujących rozwiązaniach istotnych problemów. Potwierdzili to w swoich opiniach przedstawiciele instytucji zaangażowanych we wdrażanie Programu.



W ramach IZ rzadko występują problemy związane z niewłaściwym przypisaniem zadań, ich dublowaniem lub brakiem określenia komórek odpowiedzialnych za dane zadanie. Nieczęsto występują również potrzeby przesunąć kompetencji i obowiązków w zakresie realizowanych zadań.



Nie występują znaczące problemy komunikacyjne. Zidentyfikowane pomniejsze problemy związane są przede wszystkim z kwestiami technicznymi lub związanymi ze złożonością struktury zarządzania i wdrażania RPO WSL.



78%

Zidentyfikowano 2 główne obszary możliwych usprawnień



Ocena wniosków o dofinansowanie



Weryfikacja wniosków o płatność



Na podstawie przeprowadzonych analiz w obszarach tych sformułowano rekomendacje.



ANALIZA MOŻLIWOŚCI USPRAWNIENI



WARUNKI PRACY PERSONELU



Warunki pracy oceniono pozytywnie, ale w wybranych wymiarach zidentyfikowano problemy:



Zbyt mała liczba pracowników w wybranych obszarach

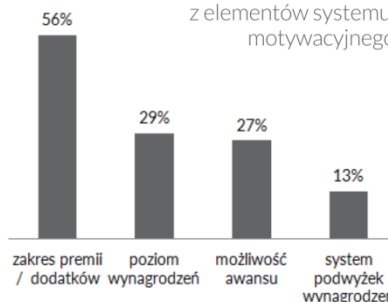


Zróżnicowany udział pracowników w szkoleniach



Poczucie niejasności procedur związanych z premiowaniem i awansowaniem pracowników

Odsetek pracowników zadowolonych z elementów systemu motywacyjnego



Badanie zrealizowane przez:

Pracownię Badań i Doradztwa "Re-Source"

na zlecenie

Urzędu Marszałkowskiego Województwa Śląskiego



Projekt współfinansowany przez Unię Europejską ze środków Europejskiego Funduszu Społecznego w ramach Regionalnego Programu Operacyjnego Województwa Śląskiego na lata 2014-2020