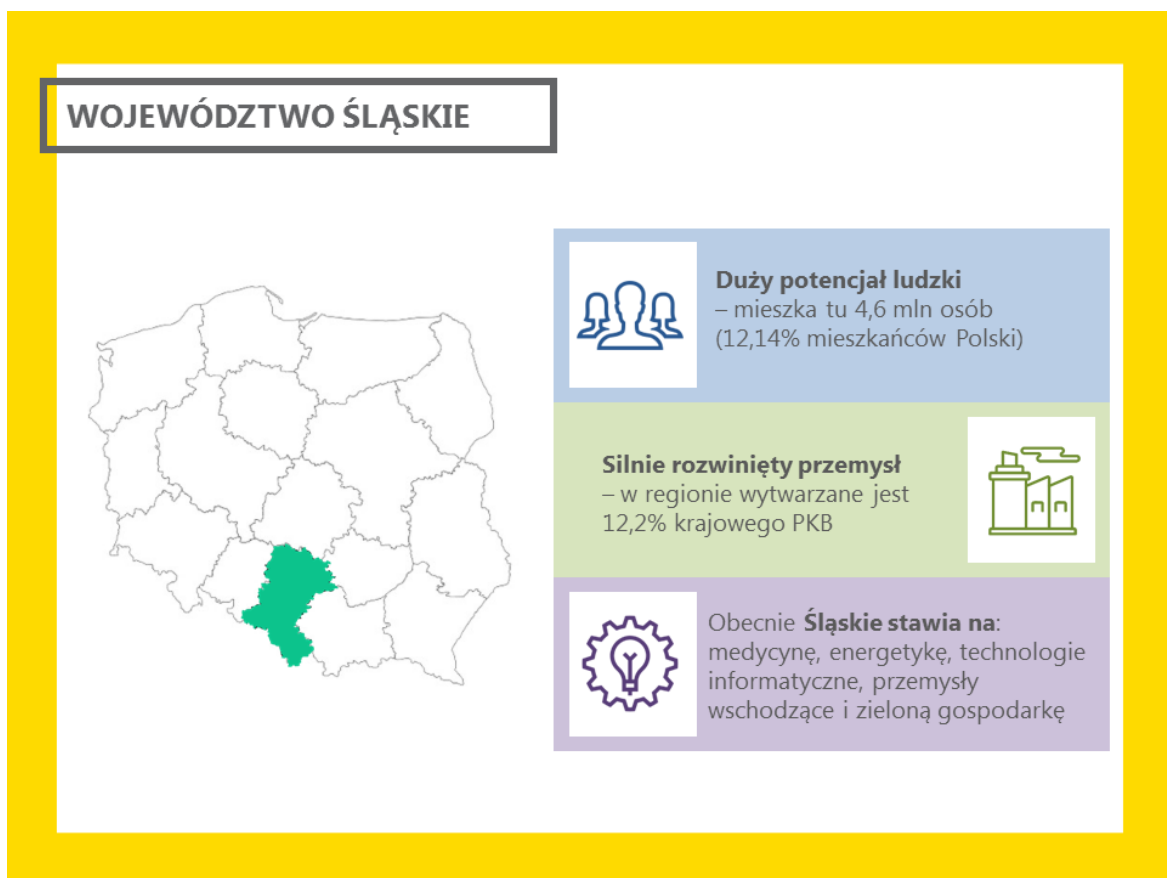


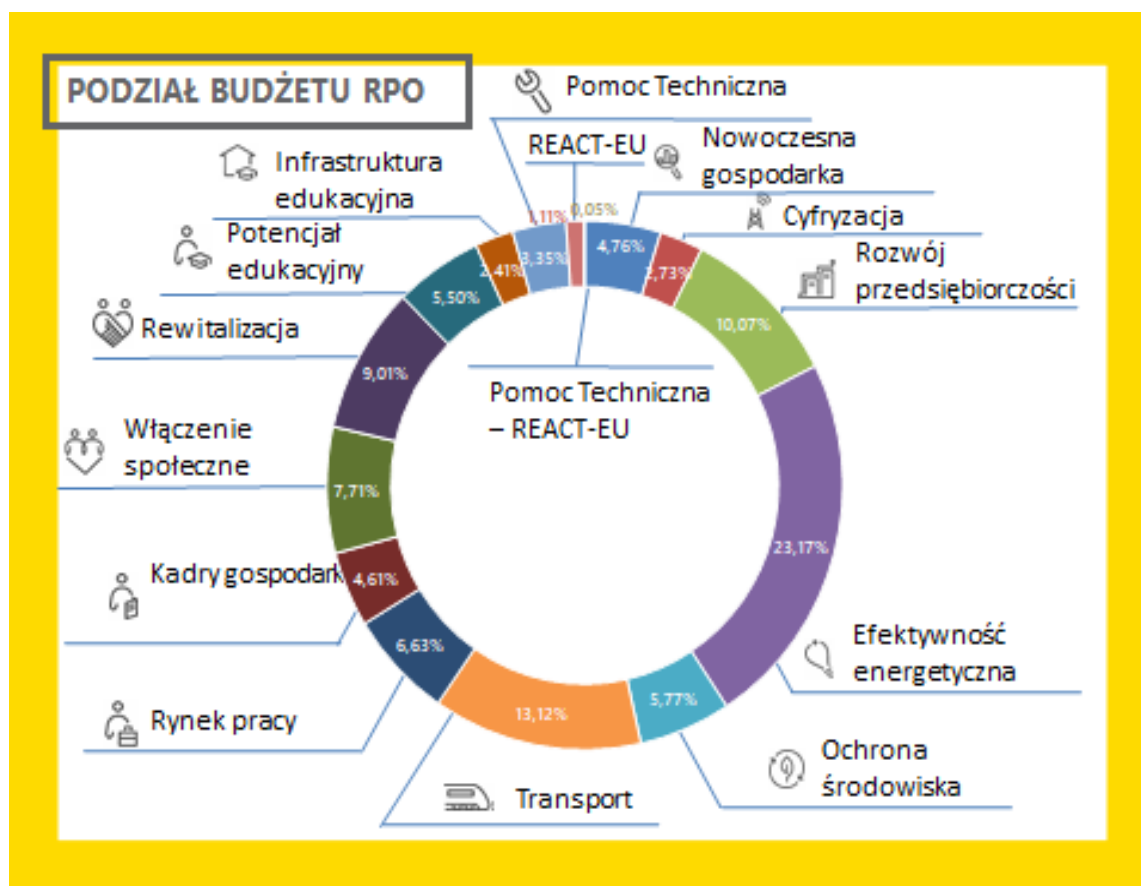
**STRESZCZENIE SPRAWOZDANIA ROCZNEGO ZA 2021 ROK Z REALIZACJI
REGIONALNEGO PROGRAMU OPERACYJNEGO WOJEWÓDZTWA ŚLĄSKIEGO
2014-2020 (PODAWANE DO WIADOMOŚCI PUBLICZNEJ)**

INFORMACJE OGÓLNE



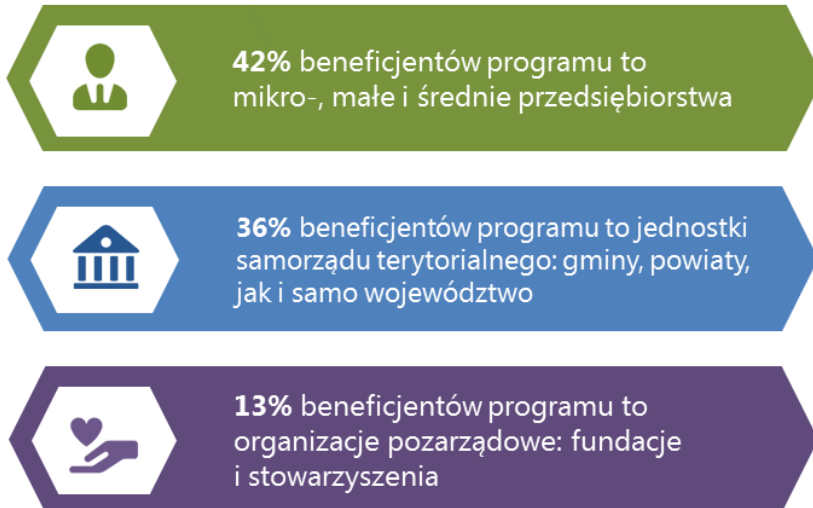
Regionalny Program Operacyjny Województwa Śląskiego na lata 2014-2020 (w skrócie: RPO WSL) dysponuje największą w skali kraju pulą środków przyznaną na program regionalny w wysokości blisko 3,52 mld EUR (stanowi to ok. 11% całego budżetu na wszystkie programy regionalne). Na tę sumę składają się środki z dwóch funduszy: Europejskiego Funduszu Rozwoju Regionalnego oraz Europejskiego Funduszu Społecznego. Dzięki temu możliwa jest realizacja kompleksowych projektów polegających nie tylko na inwestycjach infrastrukturalnych, ale także przedsięwzięć społecznych, adresowanych bezpośrednio do mieszkańców regionu.

O specyfice programu regionalnego stanowi to, że zarządzany jest przez samorząd na poziomie województwa, a dostępne środki wspomagają jego rozwój z uwzględnieniem szczególnych dla niego potrzeb. Na podstawie takiej diagnozy w ramach RPO WSL wyodrębniono piętnaście tzw. osi priorytetowych, czyli obszarów wsparcia, w których wnioskodawcy mogą realizować swoje projekty.



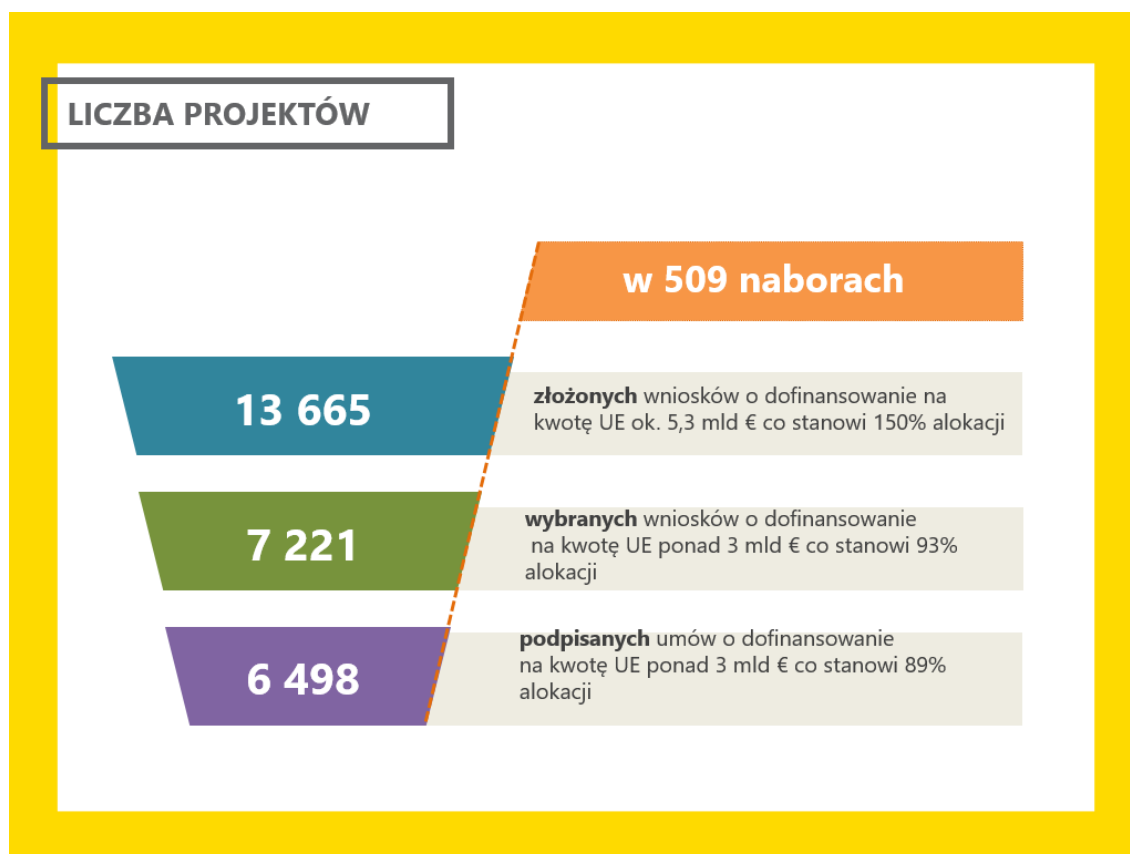
O środki z programu mogą się ubiegać zasadniczo wszyscy z wyjątkiem osób fizycznych nieprowadzących działalności gospodarczej, czyli osób prywatnych. Główni beneficjenci programu to przedsiębiorcy, jednostki samorządu oraz fundacje i stowarzyszenia. Wszyscy mieszkańcy jednak korzystają ze środków europejskich, biorąc udział w projektach czy użytkując infrastrukturę.

GŁÓWNI BENEFICJENCI PROGRAMU

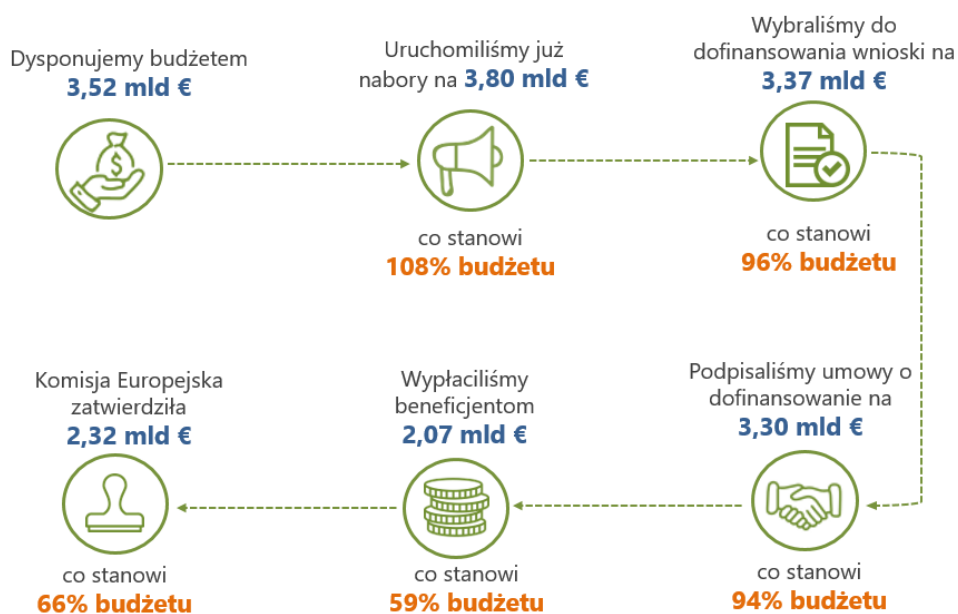


Organem odpowiedzialnym za koordynowanie i zarządzaniem programem jest Zarząd Województwa Śląskiego, natomiast większość obowiązków związanych z obsługą programu została powierzona trzem wydziałom Urzędu Marszałkowskiego Województwa Śląskiego.

POSTĘP REALIZACJI PROGRAMU – STAN NA KONIEC 2021 R.



STAN REALIZACJI PROGRAMU



WYBRANE EFEKTY



Ponad 49 tys. osób bezrobotnych objętych wsparciem



ponad 64 tys. pracujących objętych wsparciem



ponad 132 tys. uczniów objętych wsparciem



2 760 wspartych przedsiębiorstw



179 ha obszarów objętych rewitalizacją



76 jednostki służb ratowniczych wyposażone w sprzęt



130 węzłów przesiadkowych



460 nowych autobusów i tramwajów

