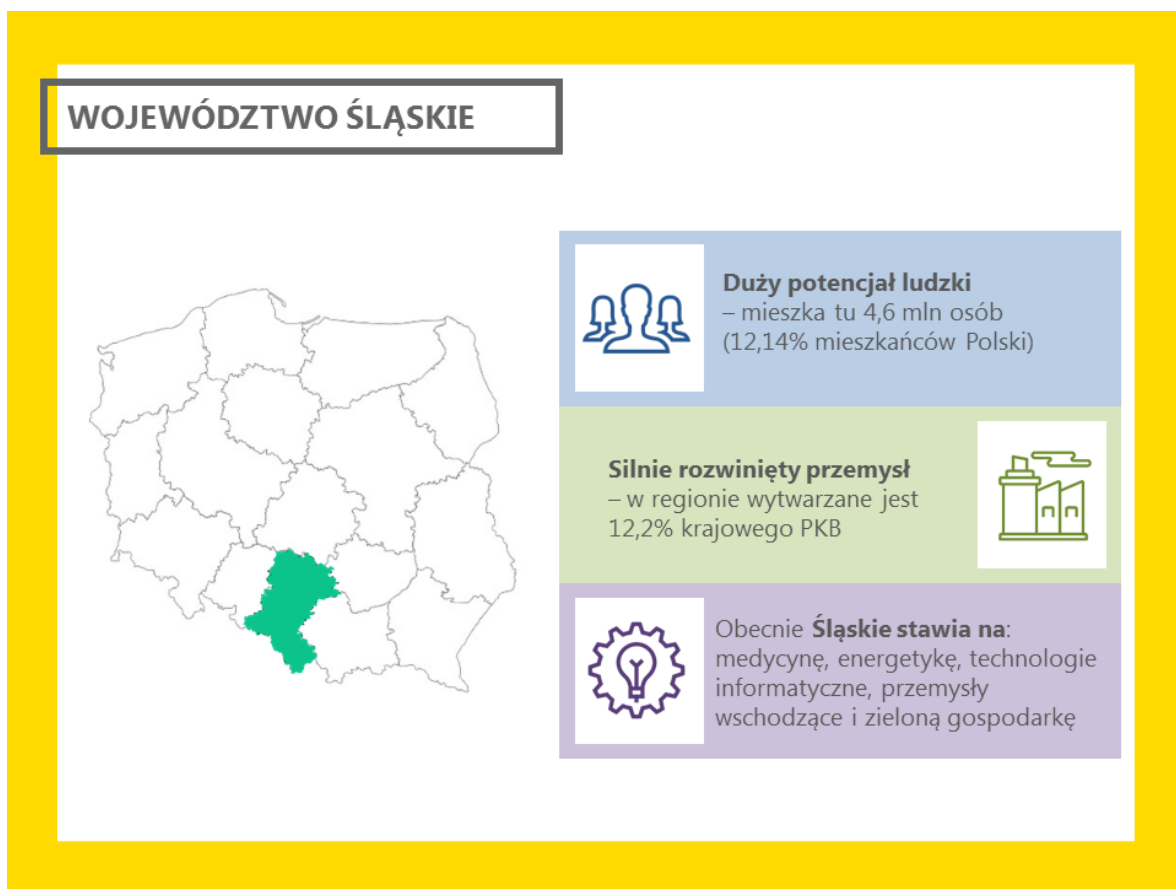


**STRESZCZENIE SPRAWOZDANIA ROCZNEGO ZA 2020 ROK Z REALIZACJI
REGIONALNEGO PROGRAMU OPERACYJNEGO WOJEWÓDZTWA ŚLĄSKIEGO
2014-2020 (PODAWANE DO WIADOMOŚCI PUBLICZNEJ)**

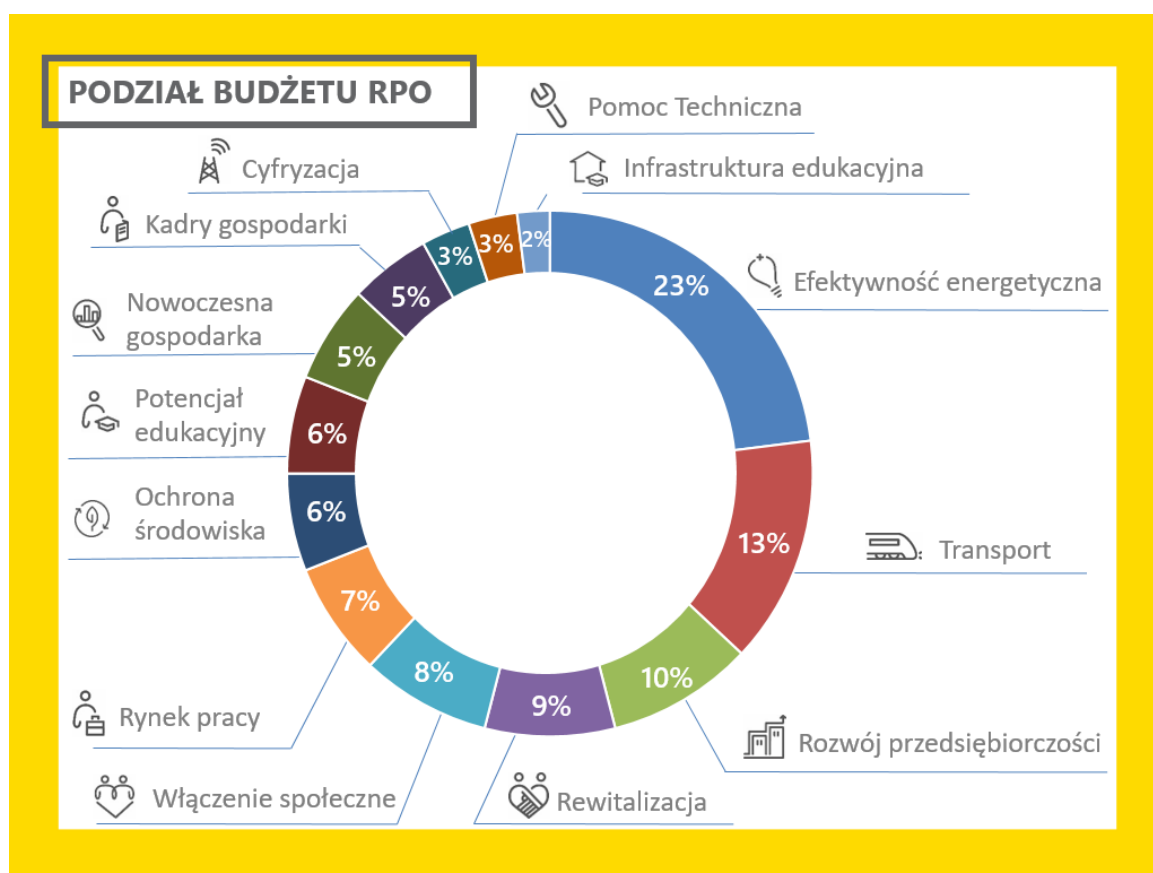
INFORMACJE OGÓLNE



Regionalny Program Operacyjny Województwa Śląskiego na lata 2014-2020 (w skrócie: RPO WSL) dysponuje największą w skali kraju pulą środków przyznaną na program regionalny w wysokości blisko 3,48 mld EUR (stanowi to ok. 11% całego budżetu na wszystkie programy regionalne). Na tę sumę składają się środki z dwóch funduszy: Europejskiego Funduszu Rozwoju Regionalnego oraz Europejskiego Funduszu Społecznego. Dzięki temu możliwa jest realizacja kompleksowych projektów polegających nie tylko na inwestycjach

infrastrukturalnych, ale także przedsięwzięć społecznych, adresowanych bezpośrednio do mieszkańców regionu.

O specyfice programu regionalnego stanowi to, że zarządzany jest przez samorząd na poziomie województwa, a dostępne środki wspomagają jego rozwój z uwzględnieniem szczególnych dla niego potrzeb. Na podstawie takiej diagnozy w ramach RPO WSL wyodrębniono trzynaście tzw. osi priorytetowych, czyli obszarów wsparcia, w których wnioskodawcy mogą realizować swoje projekty.



O środki z programu mogą się ubiegać zasadniczo wszyscy z wyjątkiem osób fizycznych nieprowadzących działalności gospodarczej, czyli osób prywatnych. Główni beneficjenci programu to przedsiębiorcy, jednostki samorządu oraz fundacje i stowarzyszenia. Wszyscy mieszkańcy jednak korzystają ze środków europejskich, biorąc udział w projektach czy użytkując infrastrukturę.

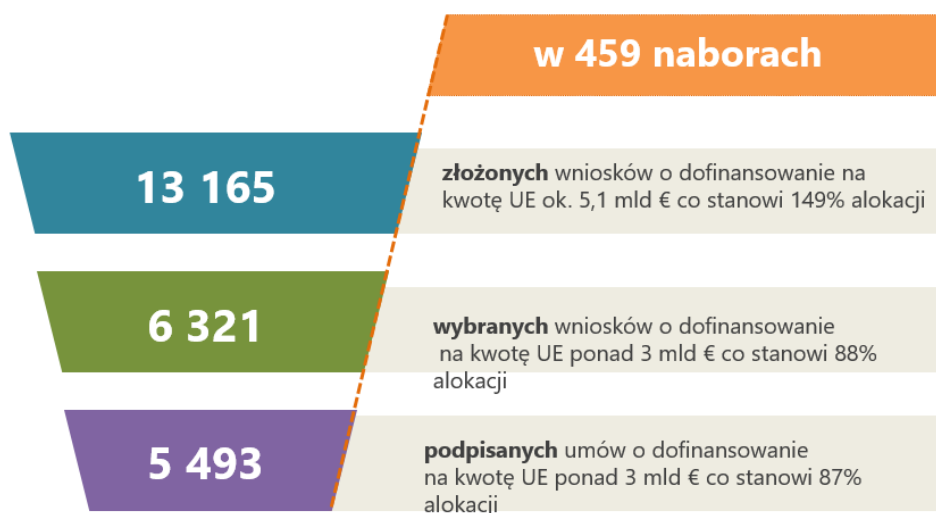
GŁÓWNI BENEFICJENCI PROGRAMU



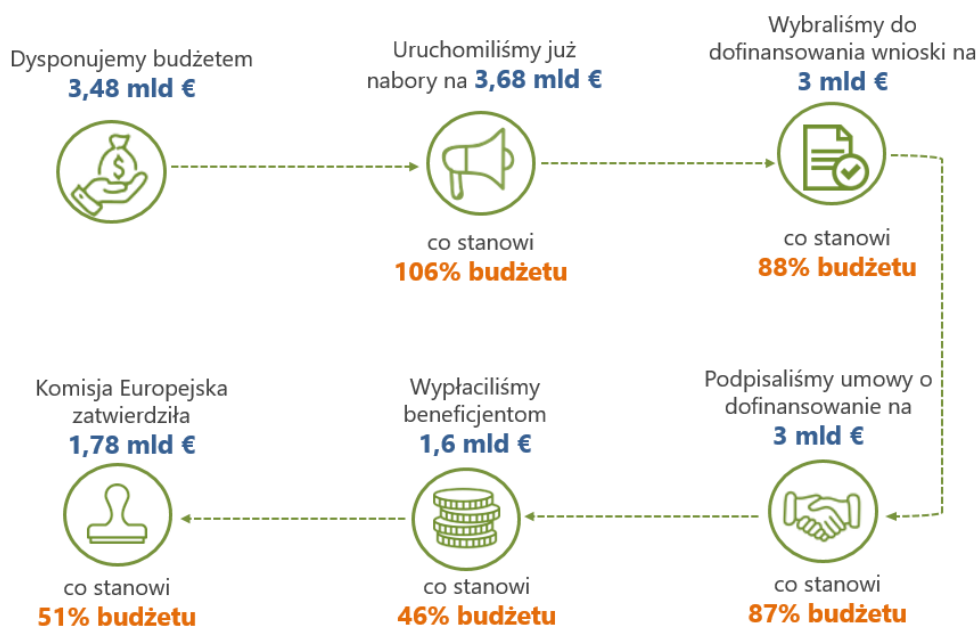
Organem odpowiedzialnym za koordynowanie i zarządzaniem programem jest Zarząd Województwa Śląskiego, natomiast większość obowiązków związanych z obsługą programu została powierzona trzem wydziałom Urzędu Marszałkowskiego Województwa Śląskiego.

POSTĘP REALIZACJI PROGRAMU – STAN NA KONIEC 2020 R.

LICZBA PROJEKTÓW



STAN REALIZACJI PROGRAMU



WYBRANE EFEKTY



Ponad 46 tys. osób
bezrobotnych
objętych wsparciem



ponad 58 tys. pracujących
objętych wsparciem



ponad 98 tys. uczniów
objętych wsparciem



2 449 wspartych
przedsiębiorstw



148 ha obszarów
objętych rewitalizacją



76 jednostki służb
ratowniczych wyposażone
w sprzęt



129 węzłów
przesiadkowych



308 nowych
autobusów i
tramwajów