



Środki europejskie dla Województwa Śląskiego



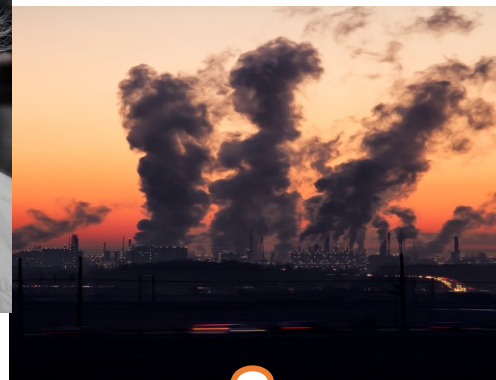
Najważniejsze wyzwania województwa śląskiego



Słabnące tempo
rozwoju
gospodarczego



Niekorzystne
tendencje
demograficzne



Niska jakość
środowiska



Zróżnicowanie
wewnętrzne

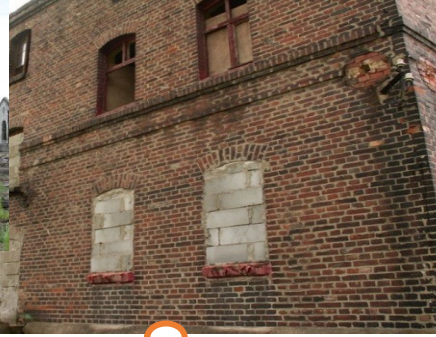
Najważniejsze wyzwania śląskiej transformacji



Nadmiernie uzależnienie od sektorów tradycyjnych



Zdegradowane tereny pokopalniane i przemysłowe

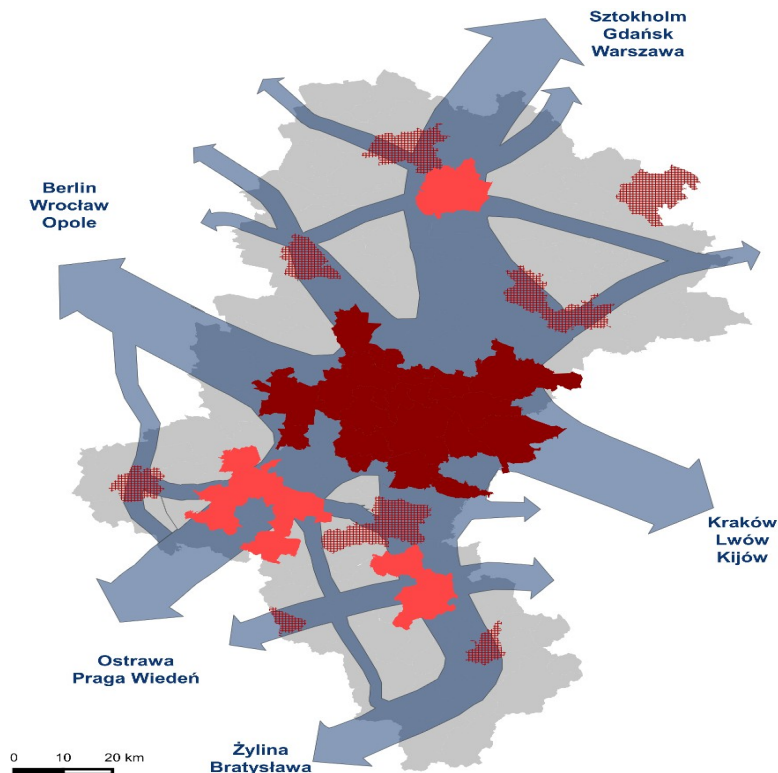


Ponadprzeciętna depopulacja gmin górniczych



Nieadekwatne kwalifikacje i utrata dobrze płatnych miejsc pracy w górnictwie

Wizja rozwoju województwa śląskiego



ZIELONE ŚLĄSKIE

Województwo śląskie będzie nowoczesnym regionem europejskim o konkurencyjnej gospodarce, będącej efektem odpowiedzialnej transformacji, zapewniającym możliwości rozwoju swoim mieszkańcom i oferującym wysoką jakość życia w czystym środowisku.

Cele strategiczne i operacyjne

CEL STRATEGICZNY A:

Województwo śląskie regionem odpowiedzialnej transformacji gospodarczej

- **Cel operacyjny: A.1.** Konkurencyjna gospodarka
- **Cel operacyjny: A.2.** Innowacyjna gospodarka
- **Cel operacyjny: A.3.** Silna lokalna przedsiębiorczość

CEL STRATEGICZNY B:

Województwo śląskie regionem przyjaznym dla mieszkańca

- **Cel operacyjny: B.1.** Wysoka jakość usług społecznych, w tym zdrowotnych
- **Cel operacyjny: B.2.** Aktywny mieszkaniac
- **Cel operacyjny: B.3.** Atrakcyjny i efektywny system edukacji i nauki

CEL STRATEGICZNY C:

Województwo śląskie regionem wysokiej jakości środowiska i przestrzeni

- **Cel operacyjny: C.1.** Wysoka jakość środowiska
- **Cel operacyjny: C.2.** Efektywna infrastruktura
- **Cel operacyjny: C.3.** Atrakcyjne warunki zamieszkania, kompleksowa rewitalizacja, zapobieganie i dostosowanie do zmian klimatu

CEL STRATEGICZNY D:

Województwo śląskie regionem sprawnie zarządzanym

- **Cel operacyjny: D.1.** Zrównoważony rozwój terytorialny
- **Cel operacyjny D.2.** Aktywna współpraca z otoczeniem i kreowanie silnej marki regionu
- **Cel operacyjny D.3.** Nowoczesna administracja publiczna

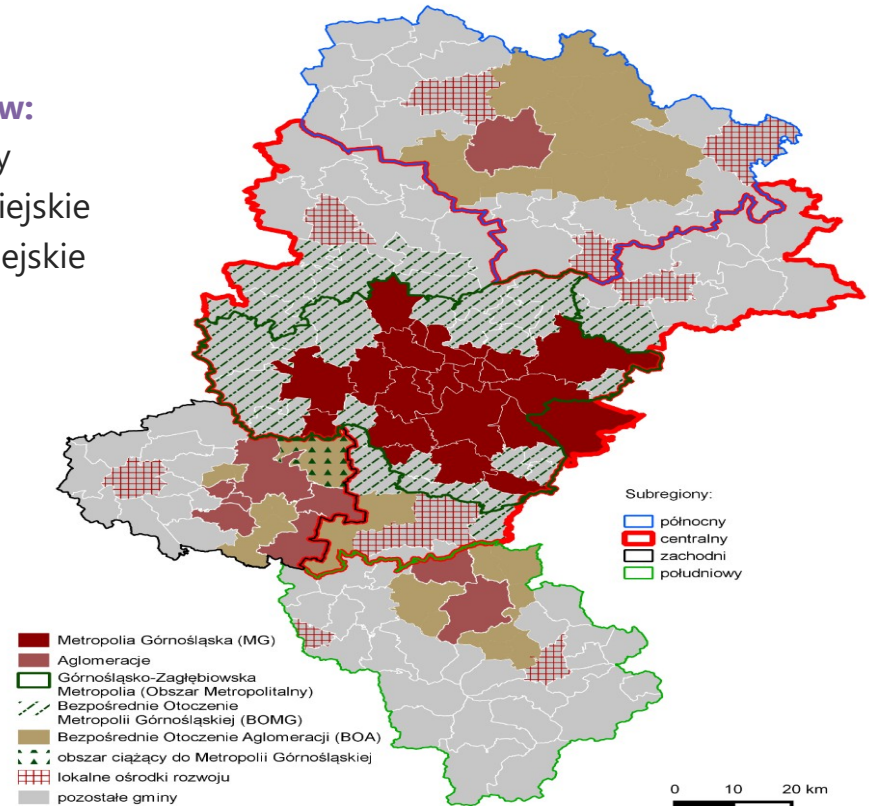
Regionalne obszary strategicznej interwencji – ujęcie funkcjonalne

Układ hierarchiczny ośrodków:

- ✓ Metropolia Górnośląska, GZM
- ✓ Aglomeracje
- ✓ Lokalne Ośrodki Rozwoju

Typy obszarów:

- ✓ subregiony
- ✓ obszary miejskie
- ✓ obszary wiejskie



Regionalne obszary strategicznej interwencji – ujęcie tematyczne



KONKURENCYJNE

OŚRODKI WZROSTU

OBSZARY CENNE PRZYRODNICZO



PROBLEMOWE

GMINY W TRANSFORMACJI
GÓRNICZEJ

GMINY TRACĄCE FUNKCJE
SPOŁECZNO-GOSPODARCZE

GMINY Z PROBLEMAMI ŚRODOWISKOWYMI
W ZAKRESIE JAKOŚCI POWIETRZA

Cele koncepcji „Śląsk Regionem Innowacji”



rozwój nowych specjalizacji regionu:



MEDYCYNA



**PRZEMYSŁY
WSCHODZĄCE**



**ZIELONA
GOSPODARKA**



ICT



ENERGETYKA



rozwój badań, nauki, edukacji



tworzenie sieci współpracy



montaż finansowy dla inicjatyw



usługi: egzogeniczne i endogeniczne

**„Śląsk Regionem Innowacji” będzie
kołem zamachowym dla innowacyjnej
gospodarki regionu**

Rozwój województwa śląskiego



2020

★ Strategia
Rozwoju Województwa
„Zielone Śląskie 2030”

★ Fundusz Sprawiedliwej
Transformacji

2025

- ★ Transformacja gospodarcza
- ★ Transformacja środowiskowa
- ★ Transformacja społeczna

2030

- ★ Przywrócenie potencjału wzrostu regionalnej gospodarce
- ★ Wzmocnienie po kryzysie spowodowanym epidemią COVID-19
- ★ Uruchomienie pilnej transformacji w kierunku niskoemisyjnym
- ★ Powrót regionu na ścieżkę zrównoważonego i stabilnego wzrostu gospodarczego



Założenia programowania Polityki Spójności (CP 1-5)

Oś I. Inteligentne Śląskie (1/2)

B+R 130 mln euro	<ul style="list-style-type: none">✓ Kompleksowe wsparcie B+R w konsorcjach przemysłowo-naukowych (infrastruktura, badania, edukacja)✓ Kompleksowe wsparcie B+R w przedsiębiorstwach (od pomysłu do przemysłu)
Przedsiębiorczość 150 mln euro	<ul style="list-style-type: none">✓ Kompleksowe wsparcie przedsiębiorstw (wykreowanie silnych przedsiębiorstw, adaptacyjnych do zmian zewnętrznych)✓ Kompleksowe wsparcie innowacyjności produktowej i procesowej przedsiębiorstw✓ Turystyka miejska, przemysłowa i ekoturystyka
IOB 26 mln euro	<ul style="list-style-type: none">✓ IOB jako akceleratorzy rozwoju firm (IOB oferujące kompleksowe wsparcie doradcze, inwestycyjne, infrastrukturalne dla firm)



OŚ I

Oś I. Inteligentne Śląskie (2/2)

Cyfryzacja 120 mln euro	<ul style="list-style-type: none">✓ Rozwój cyfrowych e-usług publicznych dla mieszkańców i biznesu✓ Wdrożenie e-usług w zakresie e-zdrowia✓ Digitalizacja zasobów publicznych✓ Cyfryzacja przedsiębiorstw (Gospodarka 4.0)✓ Cyfryzacja szkolnictwa zawodowego i ustawicznego
Wsparcie pośrednie przedsiębiorczości 80 mln euro	<ul style="list-style-type: none">✓ Promocja nowej marki regionu – przemysłowe Zielone Śląskie 2030✓ Promocja rozwoju przedsiębiorczości
RIS 2 mln euro	<ul style="list-style-type: none">✓ Wsparcie powstawania regionalnych agend badawczych✓ Zarządzanie RIS



OŚ I

Oś II. Zielone Śląskie (1/3)

Efektywność energetyczna

171 mln euro

- ✓ Modernizacja energetyczna plus infrastruktura OZE w:
 - budynkach użyteczności publicznej,
 - budynkach mieszkalnych wielorodzinnych,
 - u odbiorców indywidualnych (preferowane ciepło systemowe)
- ✓ Efektywność energetyczna w MŚP
- ✓ Efektywne sieci ciepłownicze

OZE

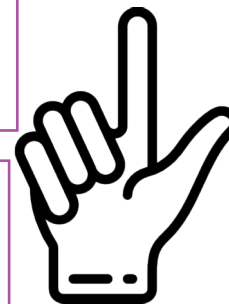
125 mln euro

- ✓ Rozwój infrastruktury służącej produkcji i dystrybucji energii z OZE
- ✓ Wsparcie energetyki rozproszonej (klastrow energii, spółdzielni energetycznych)

Adaptacja do zmian klimatu

51 mln euro

- ✓ Adaptacja terenów zurbanizowanych do zmian klimatu (błękitno-zielona infrastruktura)
- ✓ Zakup sprzętu do prowadzenia akcji ratowniczych i usuwania skutków zjawisk katastrofalnych



OŚ II

Oś II. Zielone Śląskie (2/3)

Gospodarka wodno-ściekowa

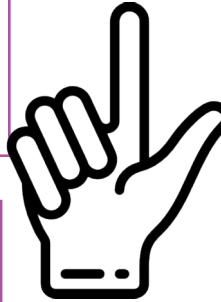
29 mln euro

- ✓ Budowa efektywnych (inteligentnych) sieci wodociągowych
- ✓ Wsparcie dla oczyszczalni ścieków w oparciu o rozwiązania zasobooszczędne („samowystarczalność oczyszczalni”)

Gospodarka o obiegu zamkniętym

25 mln euro

- ✓ Kompleksowe projekty z zakresu gospodarki odpadami komunalnymi i innymi niż komunalne
- ✓ Ekoinnowacje i zarządzanie efektywnością środowiskową w kierunku gospodarki zasobooszczędnej



OŚ II

Oś II. Zielone Śląskie (3/3)

Ochrona przyrody i bioróżnorodności

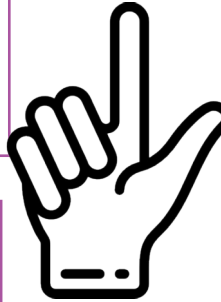
29 mln euro

- ✓ Ochrona, regeneracja i zrównoważone wykorzystanie obszarów chronionych
- ✓ Rekultywacja/dekontaminacja/remediacja terenów zdegradowanych
- ✓ Wsparcie ochrony różnorodności biologicznej na obszarach miejskich i pozamiejskich

Zrównoważony transport miejski

290 mln euro

- ✓ Zakup oraz modernizacja niskoemisyjnego taboru z niezbędną infrastrukturą
- ✓ Budowa i przebudowa infrastruktury transportu publicznego
Inwestycje ograniczające indywidualny ruch zmotoryzowany w centrach miast
- ✓ Rozwój sieci regionalnych tras rowerowych



OŚ II

Oś III. Mobilne Śląskie

Drogi

305 mln euro

- ✓ Rozwój infrastruktury drogowej w celu wzmocnienia mobilności regionu i bezpieczeństwa na drogach

Kolej

80 mln euro

- ✓ Kompleksowe wsparcie dla taboru kolejowego
- ✓ Rozwój infrastruktury liniowej kolejowej (preferowany POIŚ)



OŚ III

Oś IV. Społeczne Śląskie (1/6)

Rynek pracy

265 mln euro

- ✓ Kompleksowe wsparcie doradcze dla przedsiębiorców i ich pracowników wspomagające przeprowadzenie procesu zmiany profilu działalności przedsiębiorstwa
- ✓ Kompleksowe wsparcie doradcze dla osób z grup defaworyzowanych
- ✓ Aktywizacja zawodowa obywateli państw trzecich
- ✓ Wspieranie rozwoju sektora ekonomii społecznej
- ✓ Tworzenie nowych i wspieranie funkcjonujących miejsc opieki nad dziećmi do lat 3
- ✓ Wsparcie dla osób opiekujących się osobami potrzebującymi wsparcia w codziennym funkcjonowaniu, w tym pomoc dla osób samozatrudnionych w celu utrzymania miejsca pracy.
- ✓ Koordynacja współpracy międzyinstytucjonalnej w obszarze rynku pracy



OŚ IV

Oś IV. Społeczne Śląskie (2/6)

Adaptacyjność i zdrowie

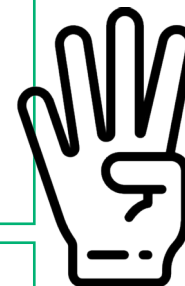
95 mln euro

- ✓ Wsparcie na usługi rozwojowe dla przedsiębiorstw
- ✓ Kompleksowe wsparcie na rzecz poprawy stanu zdrowia osób w wieku aktywności zawodowej
- ✓ Mechanizmy wspierające udział kadr medycznych i okołomedycznych w rynku pracy
- ✓ Zwiększanie gotowości i zdolności systemów opieki zdrowotnej oraz ich odporności i możliwości szybkiego reagowania na poważne zagrożenia dla zdrowia społeczności lokalnej

Edukacja wczesnoszkolna i ogólna

50 mln euro

- ✓ Podnoszenie jakości usług edukacji przedszkolnej
- ✓ Tworzenie nowych i wspieranie funkcjonujących placówek przedszkolnych
- ✓ Kształtowanie kompetencji kluczowych oraz podniesienie świadomości i umiejętności uczniów w zakresie planowania własnej ścieżki kariery
- ✓ Tworzenie nowych, wspieranie funkcjonujących placówek szkolnych
- ✓ Podnoszenie jakości edukacji dla uczniów ze specjalnymi potrzebami edukacyjnymi
- ✓ Podnoszenie kwalifikacji zawodowych nauczycieli, pracowników dydaktycznych i kadry zarządzającej szkół.
- ✓ Program wsparcia utalentowanych uczniów



OŚ IV

Oś IV. Społeczne Śląskie (3/6)

Kształcenie zawodowe

55 mln euro

- ✓ Dostosowanie oferty szkolnictwa zawodowego do potrzeb zielonej i cyfrowej transformacji
- ✓ Rozwój współpracy szkół z biznesem
- ✓ Kształtowanie u uczniów szkół i placówek prowadzących kształcenie zawodowe kompetencji kluczowych i umiejętności uniwersalnych, w tym na potrzeby zielonej i cyfrowej transformacji
- ✓ Wyrównanie szans uczniów z niepełnosprawnościami oraz wsparcie dla uczniów ze specjalnymi potrzebami edukacyjnymi
- ✓ Podnoszenie kwalifikacji kadry dydaktycznej prowadzącej kształcenie zawodowe
- ✓ Poprawa jakości usług w zakresie doradztwa zawodowego
- ✓ Zwiększenie prestiżu szkolnictwa zawodowego
- ✓ Tworzenie nowych, wspieranie funkcjonujących placówek szkolnych
- ✓ Kształcenie studentów na potrzeby zielonej i cyfrowej transformacji
- ✓ Tworzenie zintegrowanych programów studiów dostosowanych do potrzeb zielonej i cyfrowej transformacji
- ✓ Tworzenie interdyscyplinarnych programów studiów doktoranckich i studiów podyplomowych ze szczególnym uwzględnieniem specjalizacji regionalnych
- ✓ Podnoszenie kompetencji kadr naukowych uczelni



OŚ IV

Oś IV. Społeczne Śląskie (4/6)

Kształcenie ustawiczne

50 mln euro

- ✓ Szkolenia osób dorosłych zainteresowanych podwyższeniem kwalifikacji zawodowych
- ✓ Dostosowanie oferty kształcenia zawodowego na potrzeby zielonej i cyfrowej transformacji oraz lokalnego rynku prac
- ✓ Podnoszenie kwalifikacji personelu medycznego i okołomedycznego
- ✓ Podnoszenie i nabywanie kompetencji dla zielonych kadr gospodarki
- ✓ Rozwijanie szkolnictwa zawodowego dla dorosłych

Uczenie się przez całe życie

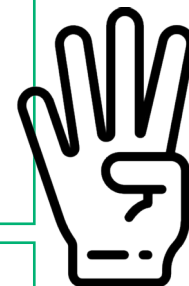
30 mln euro

- ✓ Wsparcie do osób zainteresowanych rozwojem kompetencji dla potrzeb zielonej i cyfrowej transformacji

Aktywne włączenie społeczne

50 mln euro

- ✓ Kompleksowe programy wspierające aktywne włączenie społeczne
- ✓ Tworzenie nowych lub wsparcie istniejących podmiotów reintegracyjnych
- ✓ Podnoszenie kompetencji kadr systemu pomocy społecznej



OŚ IV

Oś IV. Społeczne Śląskie (5/6)

Usługi społeczne i zdrowotne

100 mln euro

- ✓ Rozwój usług wspierających proces integracji społecznej lub zawodowej
- ✓ Rozwój środowiskowych usług społecznych
- ✓ Rozwój kadr świadczących wysokiej jakości usługi społeczne
- ✓ Podnoszenie jakości i dostępności usług wsparcia rodziny oraz pieczy zastępczej
- ✓ Rozwój działań adopcyjnych
- ✓ Tworzenie nowych, wspieranie funkcjonujących placówek opieki społecznej
- ✓ Rozwój i poprawa dostępu do usług w zakresie opieki krótkoterminowej i długoterminowej z uwzględnieniem usług: opiekuńczych, specjalistycznych usług opiekuńczych i zdrowotnych
- ✓ Deinstytucjonalizacja usług zdrowotnych
- ✓ Wsparcie regionalnych programów zdrowotnych
- ✓ Modernizacja bazy lokalowej i wyposażenia



OŚ IV

Oś IV. Społeczne Śląskie (6/6)

Integracja osób najbardziej potrzebujących, w tym dzieci

47 mln euro

- ✓ Zwiększenie dostępności do usług skierowanych do dzieci i młodzieży w celu zapobiegania wykluczeniu społecznemu
- ✓ Programy lub inicjatywy wspierające lokalne społeczności uwzględniające specyfikę terytorium i zamieszkujących je społeczności
- ✓ Kompleksowe działania na rzecz integracji obywateli państw trzecich i rodzin

Cross financing EFS+

33 mln euro

- ✓ Odrębne konkursy dotyczące budowy, przebudowy/ remontu infrastruktury niezbędnej dla realizacji projektów EFS+



OŚ IV

Oś V. Śląskie dla mieszkańca (1/2)

Zatrudnienie/ rynek pracy

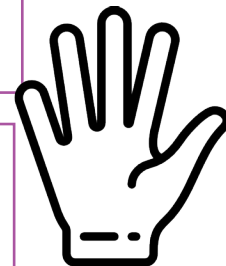
23 mln euro

- ✓ Wsparcie na budowę/modernizację żłobków, klubów dziecięcych wraz z wyposażeniem

Edukacja i kształcenie ustawiczne

35 mln euro

- ✓ Wsparcie na budowę/modernizację laboratoriów, sal do praktycznej nauki zawodu wraz z wyposażeniem



OŚ V

Oś V. Śląskie dla mieszkańca (2/2)

Włączenie społeczne

45 mln euro

- ✓ Tworzenie i rozwój placówek dziennego pobytu, krótkookresowego pobytu dla osób starszych wraz z zapewnieniem wyposażeniem

Ochrona zdrowia

60 mln euro

- ✓ Wsparcie na budowę/modernizację placówek zdrowotnych wraz z wyposażeniem
- ✓ Zwiększanie gotowości i zdolności systemów opieki zdrowotnej oraz ich odporności i możliwości szybkiego reagowania na poważne zagrożenia dla zdrowia społeczności lokalnej



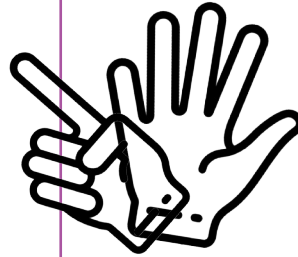
OŚ V

Oś VI. Śląskie bliżej mieszkańców (1/2)

Kultura i dziedzictwo kulturowe

50 mln euro

- ✓ Rozwój flagowych regionalnych szlaków dziedzictwa kulturowego: Szlak Zabytków Techniki, Szlak Orlich Gniazd, Szlak Architektury Drewnianej, Szlak Dziedzictwa Kulturowego Paulinów
- ✓ Wsparcie instytucji kultury, jako „hubów” aktywizacji społecznej
- ✓ Ochrona kluczowych obiektów zabytkowych o znaczeniu regionalnym



Turystyka i ekoturystyka

40 mln euro

- ✓ Wsparcie infrastruktury turystycznej i rekreacyjnej (m.in. obszary górskie, Jura, Kraina Górnej Odry)
- ✓ Tworzenie i rozwój regionalnych i subregionalnych szlaków turystycznych

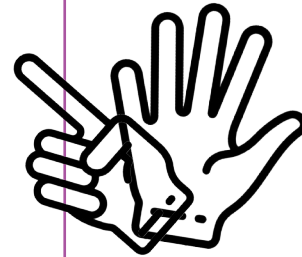
OŚ VI

Oś VI. Śląskie bliżej mieszkańców (2/2)

Rewitalizacja miast

135 mln euro

- ✓ Kompleksowe zagospodarowanie zdegradowanych przestrzeni miejskich



Odnowa wsi

25 mln euro

- ✓ Kompleksowe zagospodarowanie przestrzeni wiejskich

OŚ VI

Zintegrowane/Regionalne Inwestycje Terytorialne



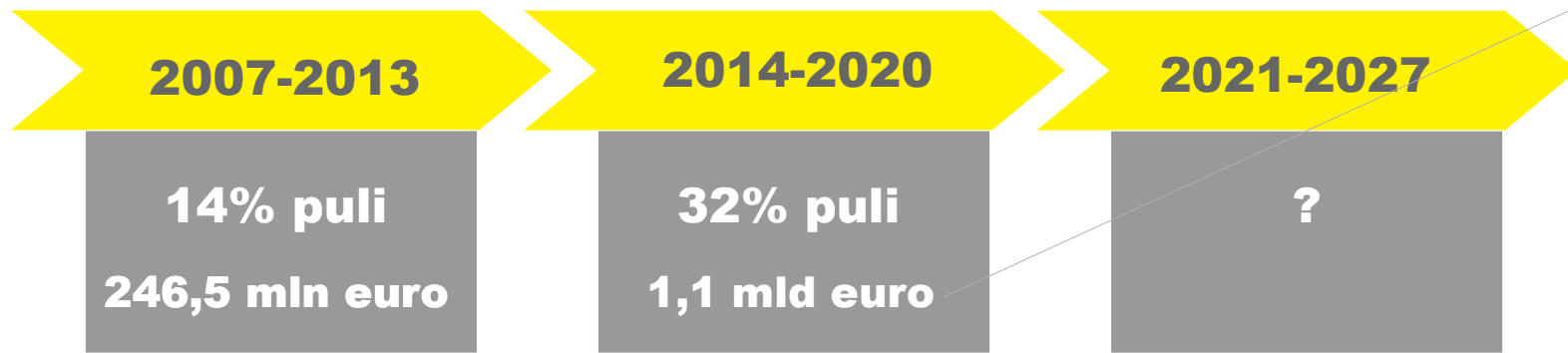
Kontynuacja podejścia terytorialnego zapoczątkowanego w regionie w 2000 r.



Cel: realizacja projektów zintegrowanych, odpowiadających na potrzeby/problemy występujące w subregionach.



ZIT 2020+ realizowany na zasadach podobnych jak obecnie w RPO WSL 2014-2020 z uwzględnieniem uproszczeń, w tym dopuszczonych w rozporządzeniach unijnych *(udział IP ZIT/RIT w wyborze projektów i/lub lista projektów załączona do Strategii ZIT/RIT)*



* 484 z puli krajowej i 623,8 z puli regionalnej

Rozwój Lokalny Kierowany przez Społeczność



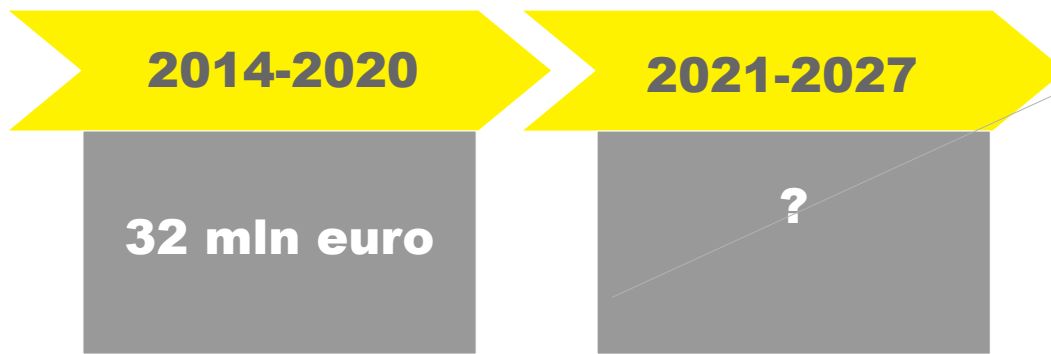
Kontynuacja instrumentu dedykowanego obszarom wiejskim (wsparcie uzupełniające do działań w ramach Europejskiej Polityki Rolnej)



Cel: realizacja oddolnych działań rozwojowych z udziałem społeczności lokalnych, odpowiadających na miejscowe potrzeby



RLKS wstępnie realizowany na zasadach podobnych jak obecnie w RPO WSL 2014-2020 w tzw. „formule pośredniej” tj. bez delegowania zadań IZ do Lokalnych Grup Działania (*projekty wynikające z Lokalnych Strategii Rozwoju + Lokalne Grupy Działania jako beneficjenci*)



* w tym 16 mln - EFRR i 16 mln - EFS

Suma + 114 mln obejmuje działania/PI nie mające odzwierciedlenia w RPO 2021-2027

Indykatorywny podział alokacji

RPO 2021-2027

RPO 2014-2020



**Założenia programowania
Funduszu
Sprawiedliwej Transformacji**

Transformacja regionu (1/3)

Gospodarka

875 mln euro

- ✓ **Badania i rozwój** - kompleksowe wsparcie B+R w konsorcjach przemysłowo-naukowych (infrastruktura, badania, edukacja) zlokalizowanych na obszarze gmin górniczych
- ✓ **Przedsiębiorczość i konkurencyjność** - wsparcie dywersyfikacji produkcji i usług przedsiębiorstw świadczonych usługi na rzecz sektora węglowego i okołowęglowego; kompleksowe wsparcie powstawania i rozwoju przedsiębiorstw w celu wykreowania silnej tkanki biznesu odpornej na szok transformacji zdolnej wygenerować miejsca pracy dla osób z branży górniczej i okołogórniczej
- ✓ **Cyfryzacja** - cyfryzacja i automatyzacja produkcji i usług w przedsiębiorstwach
- ✓ **Gospodarka o obiegu zamkniętym** - Wspieranie zmiany procesów produkcyjnych w celu przejścia z modelu liniowego na cyrkularny. Wdrażanie czystych technologii w różnych gałęziach przemysłu. Transformacja przedsiębiorstw w celu zwiększenia reużycia produktów i efektywnego gospodarowania zasobami

Transformacja regionu (2/3)

Środowisko

875 mln euro

- ✓ Efektywność energetyczna i OZE - Budowa instalacji OZE na terenach pogórnicych, przemysłowych; głęboka modernizacja energetyczna budynków wraz z wymianą źródeł ciepła i zastosowaniem OZE; wsparcie energetyki rozproszonej
- ✓ Zrównoważona mobilność - Zakup taboru zeroemisyjnego wraz z niezbędną infrastrukturą
- ✓ Zagospodarowanie terenów przemysłowych i rewitalizacja - rekultywacja, terenów i zagospodarowanie obiektów przemysłowych, na cele gospodarcze, środowiskowe, kulturalne, turystyczne, edukacyjne, mieszkaniowe; rewitalizacja przestrzeni miejskich.
- ✓ Kompleksowe rozwiązywanie problemów środowiskowych na terenach pogórnicych - ochrona i budowa ujęć wodnych; retencja i mikroretencja; inwestycje z zakresu uzdatniania i zagospodarowania wód kopalnianych

Transformacja regionu (3/3)

Społeczeństwo

700 mln euro

✓ **Rozwój kwalifikacji**

- Wsparcie rozwoju kwalifikacji pracowników zatrudnionych w górnictwie i branży okołogórnicznej planujących przekwalifikowanie na potrzeby zielonej cyfrowej transformacji
- **Szkolenia lub doradztwo dla przedsiębiorców i ich pracowników działających w branży górnictwa lub okołogórnicznej zmianę profilu działalności na potrzeby zielonej cyfrowej transformacji**
- Wsparcie w zakresie tworzenia kierunków zamawianych na potrzeby zielonej cyfrowej transformacji
- Budowa i rozwój infrastruktury edukacyjnej i szkoleniowej

✓ **Wsparcie w poszukiwaniu zatrudnienia**

- **kompleksowe wsparcie dla pracowników zatrudnionych w górnictwie i okołogórnicznych zagrożonych zwolnieniem** (doradztwo zawodowe, pomoc prawna i psychologiczna, dotacje na rozpoczęcie działalności gospodarczej) i in.

✓ **Przeciwdziałanie wykluczeniu społecznemu**

- Wsparcie usług zdrowotnych dla pracowników zatrudnionych w górnictwie i przedsiębiorstwach okołogórnicznych ułatwiających powroty do pracy i utrzymanie zatrudnienia
- **Programy integracji społecznej dla społeczności lokalnych poddanych szokowi transformacji**

Indykatywny podział alokacji - FST

Priorytet	Gospodarka	875 mln €	EFRR
Priorytet	Środowisko	875 mln €	EFRR
Priorytet	Spoleczeństwo	700 mln €	EFS
	Pomoc Techniczna	50 mln €	
		= 2 500 mln €	

Samorząd regionu, mając wizję i narzędzia rozwoju i transformacji województwa, jest gwarantem sukcesu



Województwo
Śląskie

WSPÓŁPRACA

biznes
nauka
Władza publiczna
społeczeństwo

FINANSE

budżet publiczny
budżet UE
budżet komercyjny
budżet prywatny



**ŚLĄSK
REGIONEM
UPRZEMYSŁOWIONYM**



**ŚLĄSK
REGIONEM
INNOWACJI**



**ŚLĄSK
REGIONEM UDANEJ
TRANSFORMACJI**

Dziękuję za uwagę

Urząd Marszałkowski Województwa Śląskiego



Województwo
Śląskie