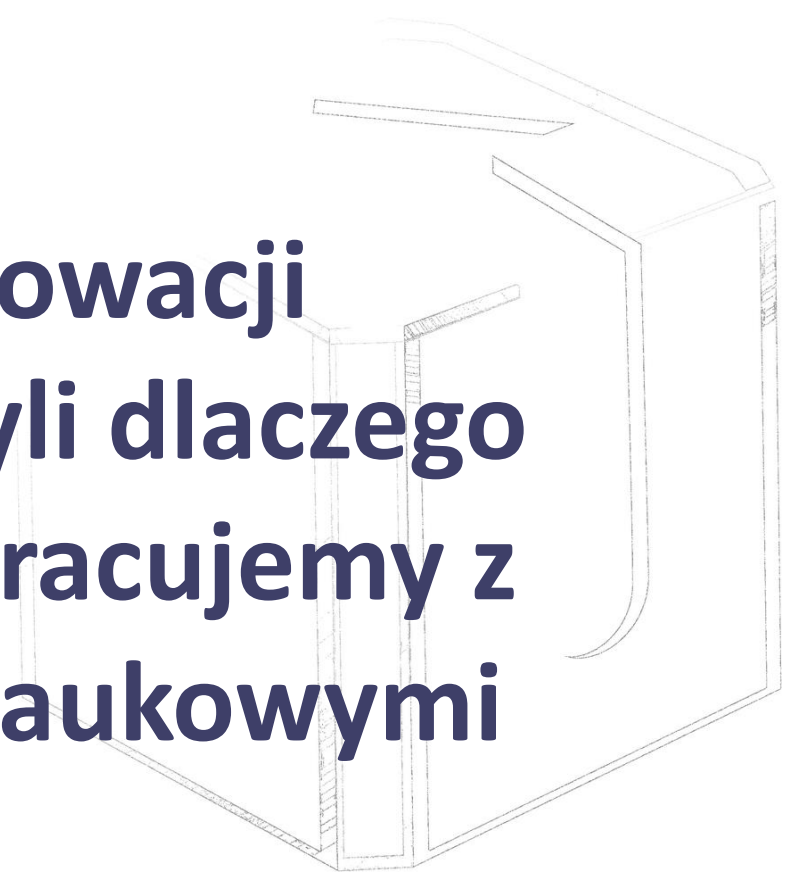




Bielski Park Technologiczny
Lotnictwa, Przedsiębiorczości i Innowacji

Źródła innowacji w praktyce, czyli dlaczego rzadko współpracujemy z jednostkami naukowymi



Bielski Park Technologiczny Lotnictwa, Przedsiębiorczości i
Innowacji Sp. z o.o.

Witold Załęski



**Fundusze
Europejskie**
Program Regionalny



Śląskie. Pozytywna energia

Unia Europejska
Europejskie Fundusze
Strukturalne i Inwestycyjne



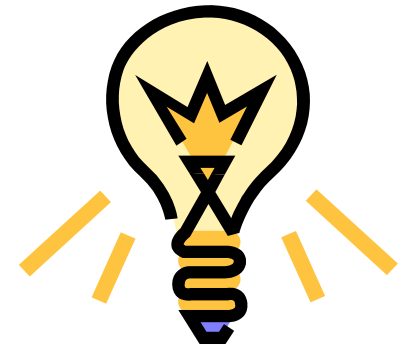
Niepokojące wyniki badań!

Z badań przeprowadzonych na zlecenie Urzędu Patentowego RP przez WYG-PSDB na grupie 1.600 posiadaczy patentów przyznanych w ciągu ostatnich 10 lat:

- **Wśród jednostek naukowych: Jedynie 23,1%** respondentów twierdzi, że patent został wdrożony, z tego połowa deklaruje, że został wdrożony „w dalszych badaniach własnych”.
Udzielenie licencji jedynie 6%, sprzedaż patentu jedynie 1,9% (sic!)
- **Wśród przedsiębiorstw: Aż 88,9%** respondentów deklaruje, że wdrożyła patent, z tego 93,7% w działalności własnej

Czym jest innowacja ?

- Innovatio (łac. *odnowienie*)
- Innowacja nierozłącznie wiąże się ze zmianą, nowością, reformą, działalnością nowatorską
- Za innowacje uważa się nowe fakty, procesy, zjawiska o charakterze technicznym, organizacyjnym, społecznym lub psychologicznym
- Innowacja ma dwa wymiary:
 - **kreowanie nowości**
 - **kreowanie wartości**



Co nie jest innowacją ?



- Walizkowa toaleta – jest nowość, ale czy jest wartość?



Pojęcie innowacji – podejście biznesowe (P. Drucker)

- Przedsiębiorczość polega na aktywnym podejściu do szans - ich wykorzystywaniu i unikaniu zagrożeń:
 - celem wprowadzania zmian jest określona korzyść ekonomiczna
 - kluczowe znaczenie mają innowacje służące zwiększeniu konkurencyjności prowadzonej działalności gospodarczej
- **Innowacje definiowane są jako pomyslna ekonomicznie eksploatacja nowych pomysłów**



Źródła innowacji według Druckera

*Skuteczność to
właściwe robienie rzeczy
Efektywność to
robienie właściwych rzeczy*



- **1. WEWNĘTRZNE:**
- nieoczekiwane powodzenie, niepowodzenie, zdarzenie zewnętrzne
- niezgodność między rzeczywistością z wyobrażeniami o niej
- zmiany w strukturze
- innowacja wynikająca z potrzeb procesu
- **2. ZEWNĘTRZNE:**
- demografia
- zmiany w postrzeganiu, normach, wartościach
- nowa wiedza w dziedzinie nauk ścisłych i innych.



Nieoczekiwane zdarzenia

- Nieoczekiwane zdarzenie – powodzenie, niepowodzenie, zdarzenie zewnętrzne. Nieoczekiwane powodzenie stwarza najczęściej okazji do innowacji i nie jest bardziej ryzykowne od innych źródeł. Nie mniej jednak jest bardzo często ignorowane i odrzucane przez kierownictwo, które nie dostrzega w nim szansy na nowe pomysły. Nieoczekiwane – czy to powodzenie, czy niepowodzenie – wymaga poważnego potraktowania, zaangażowania najzdolniejszych ludzi i poparcia ze strony kierownictwa.
- Co szczególnie ważne, jest to tak naprawdę tylko impuls do powstania innowacji. Szybka reakcja wymaga szybkiego rozwiązania. A jak powszechnie wiadomo, potrzeba jest matką wynalazków. Czasami, paradoksalnie, zjawiska negatywne, takie jak kryzys, bankructwo głównego odbiorcy, zamknięcie granicy, czy nawet klęska żywiołowa, bywają źródłem poważnej innowacji. Nie bez powodu ogromna liczba innowacji powstaje w trakcie wojen – w sytuacjach odbiegających od normy.



Nieoczekiwane zdarzenia



- Drony Sp. z o.o.
Moda na fotografowanie (selfie), nagrywanie (i wrzucanie na Youtube) stworzyła zupełnie nowe i powszechne zapotrzebowanie na „latające aparaty fotograficzne”, którymi w istocie są małe i tanie drony



Niezgodność między rzeczywistością a wyobrażeniami o niej.

- Często zdarzają się sytuacje, że produkt wytwarzany przez przedsiębiorstwo się nie sprzedaje, chociaż na rynku panuje duży popyt na tego rodzaju produkty. Niezgodność taka może mieć różne podłoże, może nią być źle dobrany kanał dystrybucji, źle kojarząca się nazwa własna produktu, ograniczona funkcjonalność produktu, w końcu panujące w wśród klientów, do których skierowany został produkt, stereotypy i uprzedzenia.
- Jest to kolejny czynnik, który stymuluje przedsiębiorstwo do działania innowacyjnego. Wyzwala potencjał intelektualny w celu szybkiego zaradzenia zaistniałej sytuacji. Podstawą do skutecznego korzystania z tego źródła jest znajomość rynku – a więc jego ciągłe badanie, obserwowanie.



Niezgodność między rzeczywistością a wyobrażeniami o niej.



- Aero Login Sp. z o.o.

Spółka powołana do sprzedaży samolotów GA. Niewłaściwie oceniono segment rynkowy. Samolotów wcale nie kupują bogaci! Najlepiej sprzedają się maszyny po 100.000 zł. I kwotę taką są skłonniejsi wydać mniej zamożni klienci

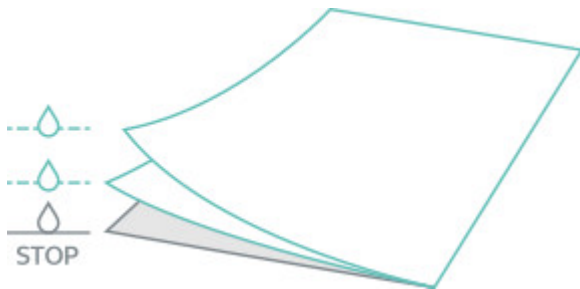
Innowacja wynikająca z potrzeb procesu.

- Potrzeba jest źródłem innowacji, a nawet ważną okazją do jej wykreowania. Potrzeba tkwi wewnątrz procesu stosowanego w danej organizacji, przemyśle, czy dziedzinie usług. Stąd też można ją nazwać „potrzeba procesu”. Potrzebę tę trzeba sprawdzić pod kątem takich kryteriów, jak:
 - stopień zawartości procesu
 - występowanie jednego słabego lub brakującego ogniwa,
 - wyraźne zdefiniowanie celu,
 - możliwość jasnego zdefiniowania istoty rozwiązania
 - powszechna świadomość tego, że „musi być jakiś lepszy sposób”
- Bardzo wiele innowacji wprowadzanych jest właśnie w ten sposób – poprzez ulepszanie procesów. Dlatego też, często bardzo trudno jest powiedzieć, kiedy powstało dane rozwiązanie innowacyjne. Zamiast konkretnej daty, można spodziewać się odpowiedzi, iż rozwiązanie to powstawało całymi latami.

Innowacja wynikająca z potrzeb procesu.



- Laminati Sp. z o.o.
Firma (i technologia) zrodzona z potrzeby łączenia warstwy bibuły i folii i sprzedawania produktu taniej niż Chińczycy. Jest to możliwe wyłącznie dzięki wyeliminowaniu kleju





Zmiany w strukturze przemysłu, lub strukturze rynku, które wszystkich zaskakują.

- Zmiana w strukturze przemysłu czy rynku jest nie tylko zagrożeniem, ale i poważną okazją do innowacji. Wymaga ona przedsiębiorczości od każdego uczestnika tego przemysłu. Każdy od nowa musi zadać pytanie: „Na czym polega nasza działalność”?
- Kryzys naftowy w 1976 roku, czy atak na WTC w 2001 roku to przykłady wydarzeń, na które przedsiębiorcy nie byli przygotowani, a które wywołały rewolucję w ich działalności. Przedsiębiorcy muszą być czujni na wydarzenia, które mają miejsce na rynku. Aby zapewnić ciągłość funkcjonowania muszą dostosowywać się do zmieniających trendów, brać pod uwagę zachowania klientów oraz konkurentów.



Zmiany w strukturze przemysłu, lub strukturze rynku, które wszystkich zaskakują.

- Diagnocar Sp. z o.o.

Pierwsza w Polsce stacja kontroli pojazdów (teraz już sieć stacji) przystosowana do diagnostyki samochodów z alternatywnymi napędami (np. silnikami hybrydowymi i elektrycznymi). Rozpowszechnienie się takich silników stworzyło szansę rynkową, którą trzeba było SZYBKO wykorzystać



Demografia (zmiany w populacji)

- Ze wszystkich zmian zewnętrznych zmiany demograficzne są najwyraźniej widoczne i można z wyprzedzeniem określić ich skutki. Demografia ma duży wpływ na to, co będzie kupowane, przez kogo i w jakich ilościach. Ma ona też wpływ na wiele podejmowanych decyzji, biorą ją pod uwagę zarówno przemysłowcy jak i ekonomiści.
- Wyż demograficzny to okazja dla przedsiębiorstw produkujących kosmetyki i zabawki dla dzieci, migracja ze wsi do miast to z kolei okazja dla firm budowlanych i biur nieruchomości. Demografia jest silnym bodźcem wpływającym na działalność przedsiębiorstw, mającym wpływ zarówno na strukturę klientów, jak i na kwalifikacje i dostęp do pracowników.
- Zmiany demograficzne to zmiany w populacji, jej wielkości, strukturze wieku, zatrudnieniu, statusie wykształcenia, dochodach. Demografia wpływa na to co będzie kupowane, przez kogo, w jakich ilościach.

Demografia (zmiany w populacji)

- Park Medical Sp. z o.o.



Firma wdrażające nowe rozwiązania w opiece medycznej, ze szczególnym uwzględnieniem domowej opieki paliatywnej i monitorowania w domowej opiece osób starszych. Jest to najszybciej rozwijająca się obecnie gałąź medycyny w Polsce



Zmiany w sposobach postrzegania, nastrojach i wartościach.

- Nieoczekiwane powodzenie lub niepowodzenie często jest objawem znaczenia i sposobu postrzegania. Przy zmianie sposobów postrzegania fakty nie zmieniają się, ale zmienia się ich znaczenie. Rynek podzielony dawniej według grup zamożności, dzisiaj może być podzielony „według stylów życia”. Zmiany te, a raczej ich przewidywanie powinno stanowić okazję do innowacji.
- Fakty nie ulegają zmianie, ale zmienia się ich interpretacja



Zmiany w sposobach postrzegania, nastrojach i wartościach.



- Regionalna Izba Kreatywności Sp. z o.o.

Innowacja w tradycji! Firma tworząca innowacyjne rozwiązania w obszarze – wydawałoby się zupełnie nie innowacyjnym – tradycji góralskiej. Jest to możliwe dzięki pojawieniu się ogromnej mody na „tradycyjne, naturalne, ekologiczne”. Jednocześnie wykorzystywane są najnowsze technologie informatyczne, komunikacyjne, wizualizacyjne

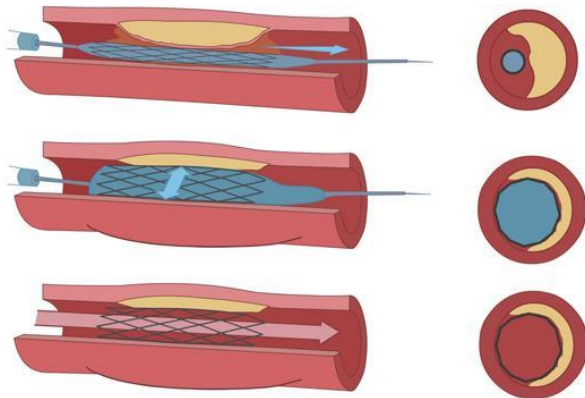
Nowa wiedza w dziedzinie nauk ścisłych i innych

- Innowacja oparta na nowej wiedzy wymaga dokładnej analizy czynników naukowych, społecznych, ekonomicznych lub związanych z postrzeganiem, a także skoncentrowania uwagi na sytuacji strategicznej i stosowania zarządzania nakierowanego na stworzenie wartości dla użytkownika.
- Ta nowa wiedza określana jest przez Druckera „supergwiazdą innowacji”. Jej podstawowe cechy to: duża selekcja, długi okres dojrzewania, wysokie ryzyko wdrażania, duże koszty i możliwość kradzieży.

Nowa wiedza w dziedzinie nauk ścisłych i innych

CardioTeam.pl 

- CardioTeam Sp. z o.o.
Wykorzystanie w praktyce opracowanych przez Abbott Vascular stentów powlekanych lekami, dzięki czemu są one skuteczne przez 24 miesiące





„Zasada trzech pudełek”

