

NASZE MIASTA (NIE)KULEJĄ
Szkolenie 9 – 10 października 2019 r.

**Spacer po Centrum
Dąbrowy Górniczej**

grupa III

PRZEBIEG TRASY

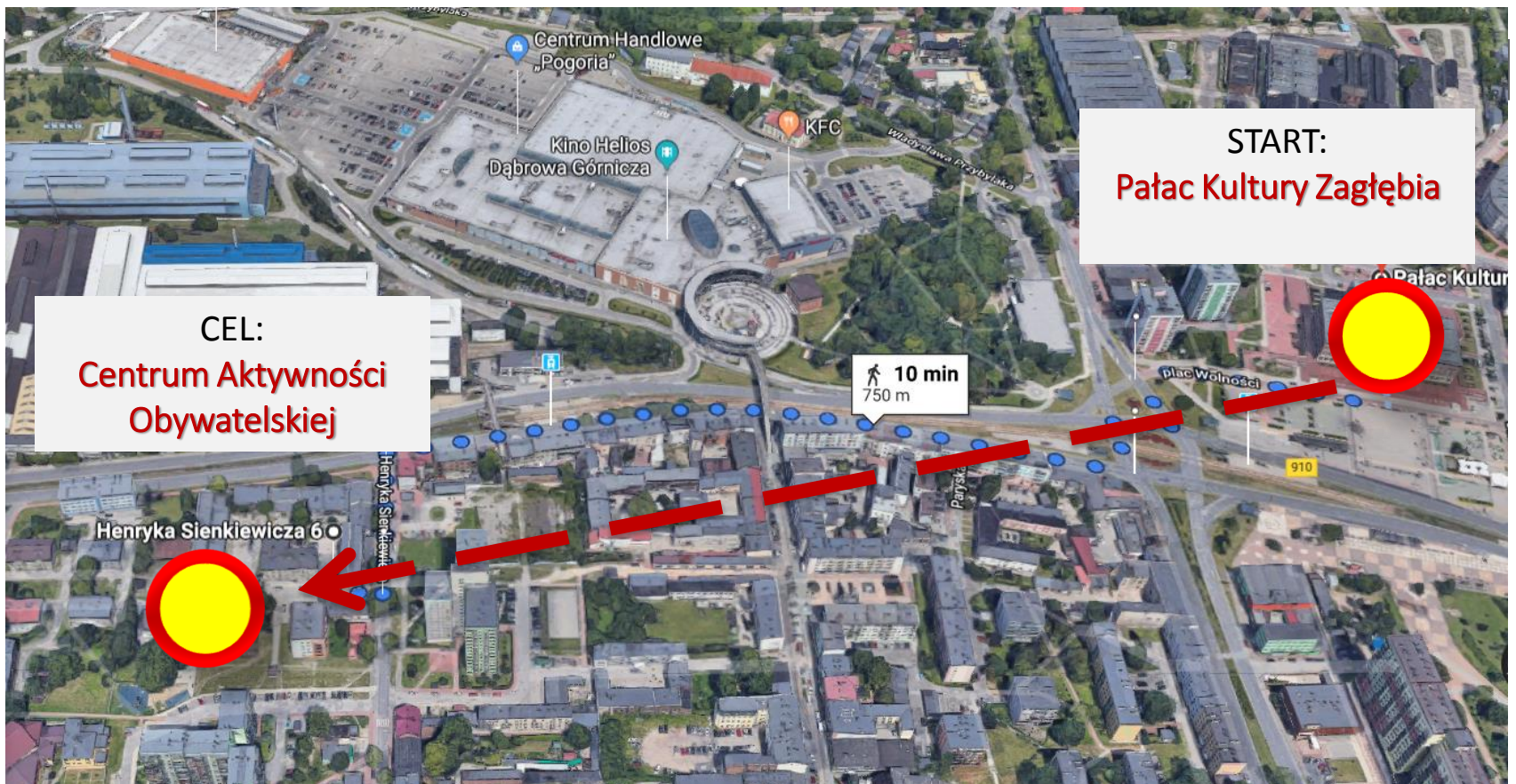
Spacer z Centrum Dąbrowy Górniczej do Centrum Aktywności Obywatelskiej

CEL:
Centrum Aktywności
Obywatelskiej

START:
Pałac Kultury Zagłębia



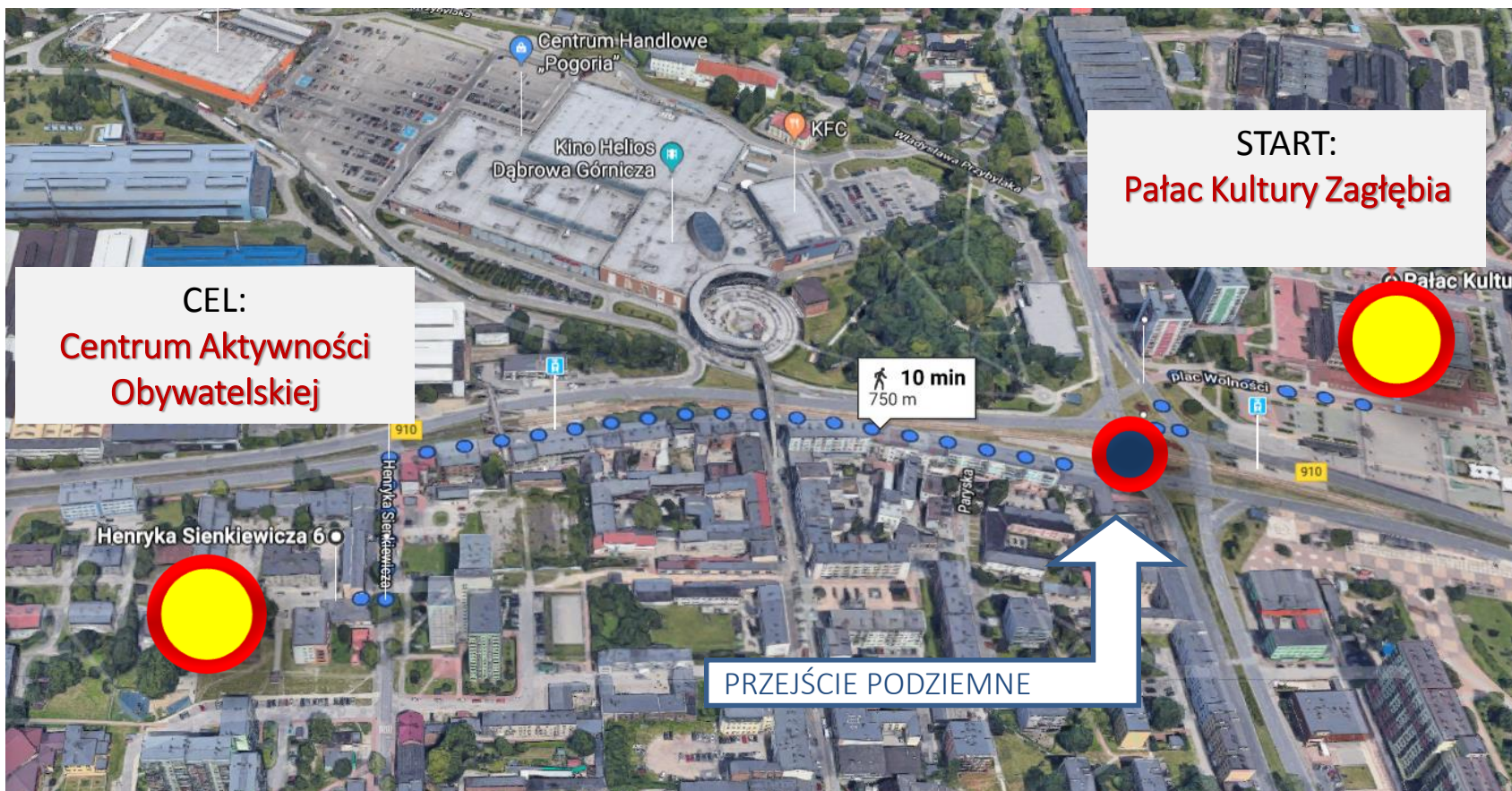
PRZEBIEG TRASY



PRZEBIEG TRASY



PRZEBIEG TRASY – PRÓBA 1



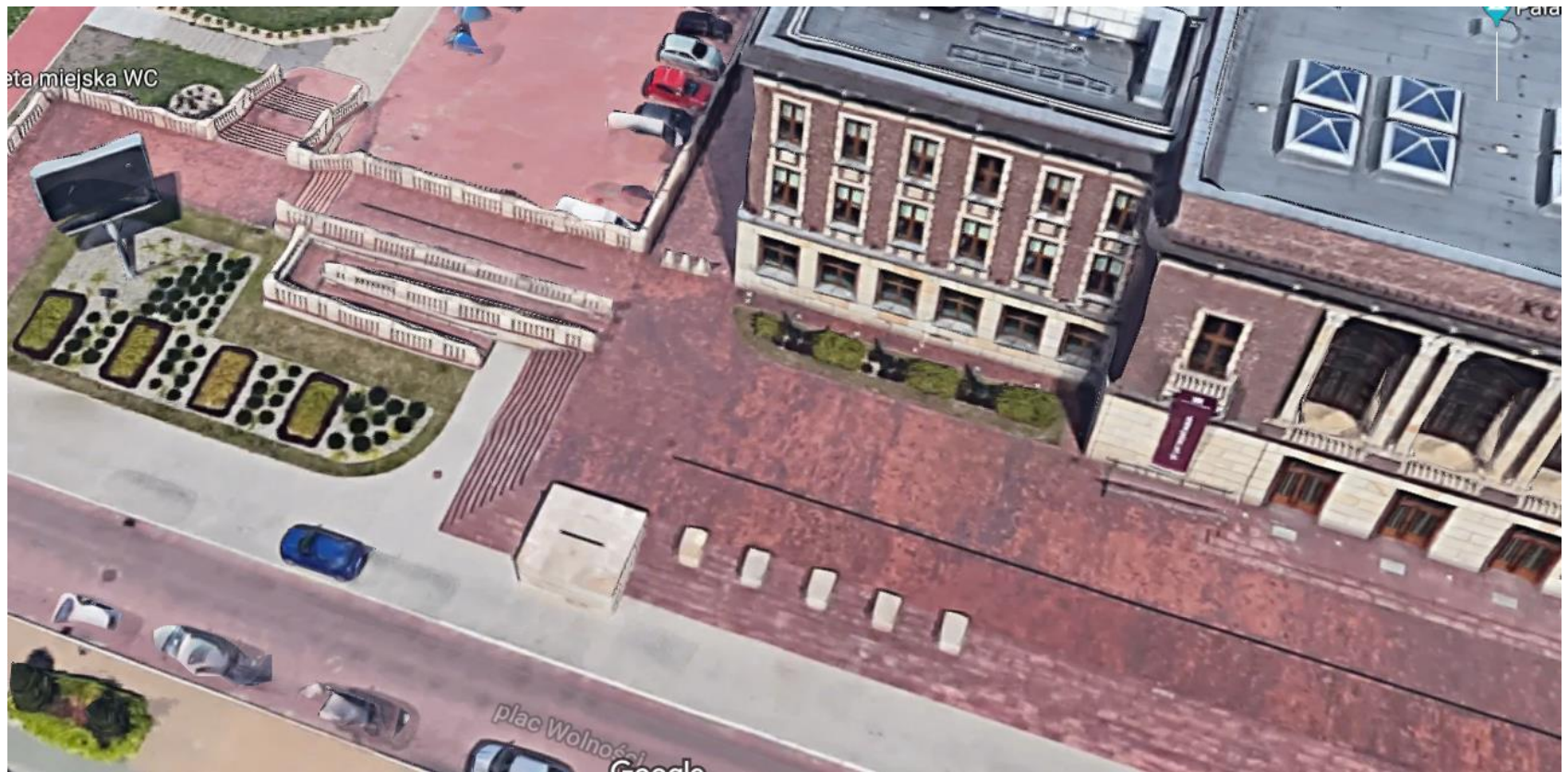
WYJŚCIE Z BUDYNKU



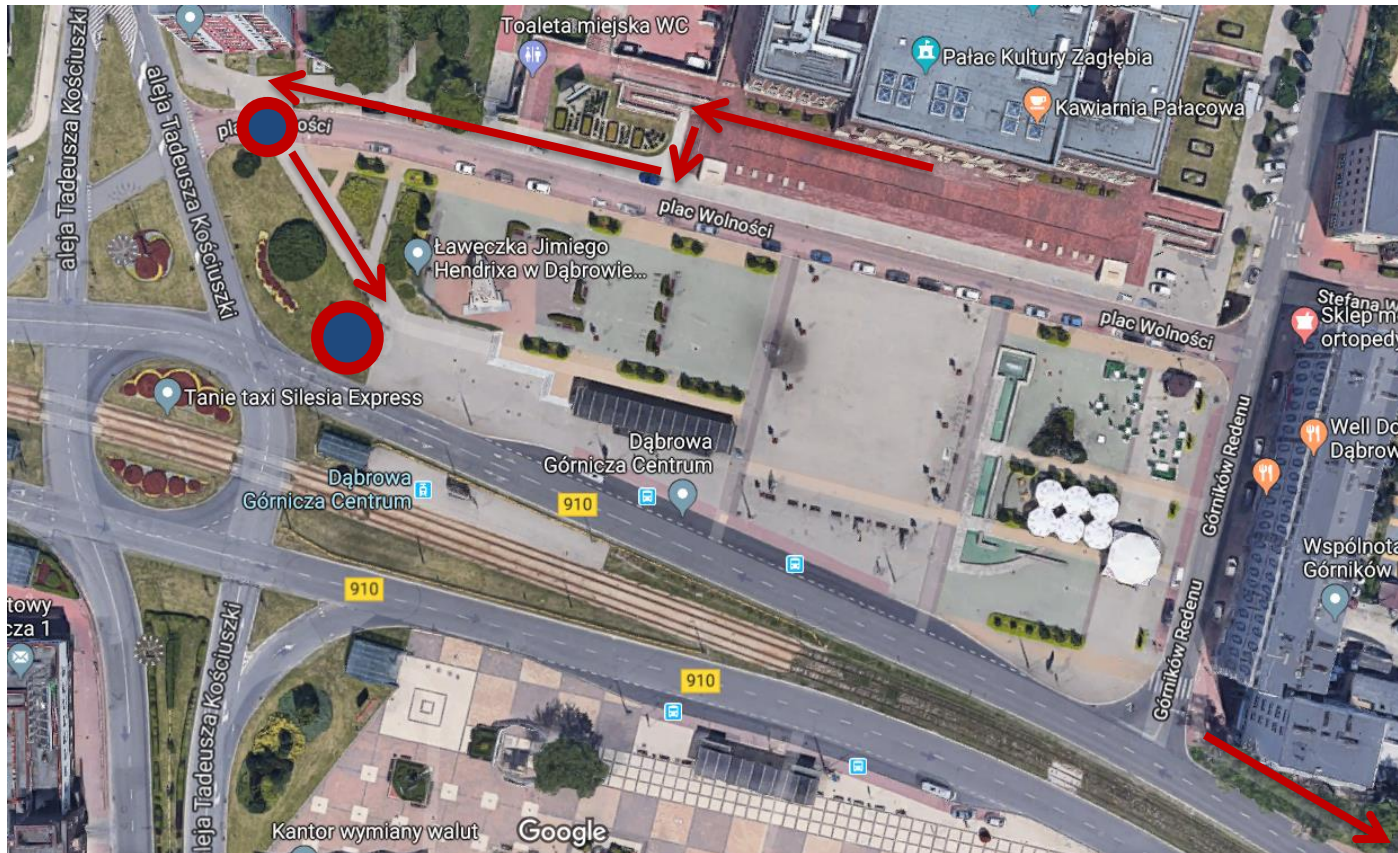
WYJŚCIE Z BUDYNKU



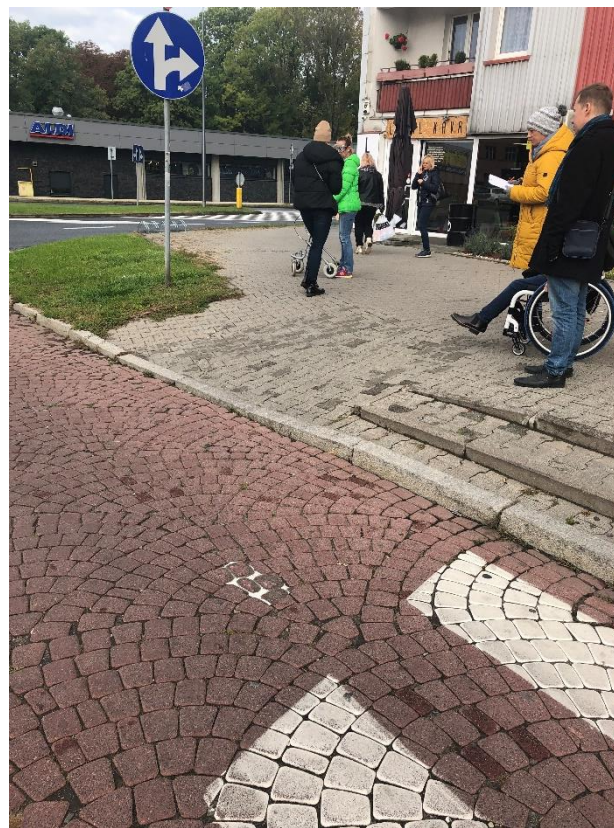
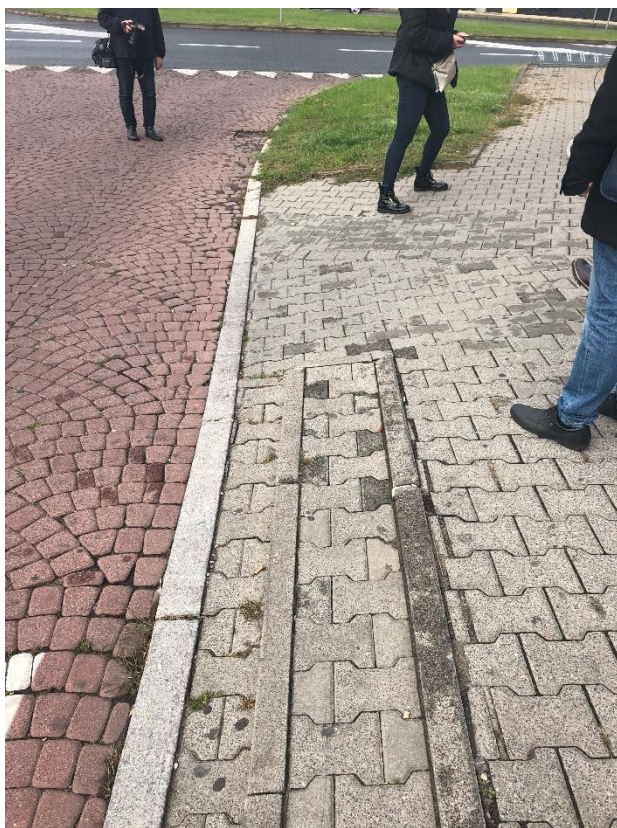
WYJŚCIE Z BUDYNKU



ETAP I – PLAC WOLNOŚCI



ETAP 1



ETAP 1 – PIERWSZE PRZEJŚCIE DLA PIESZYCH



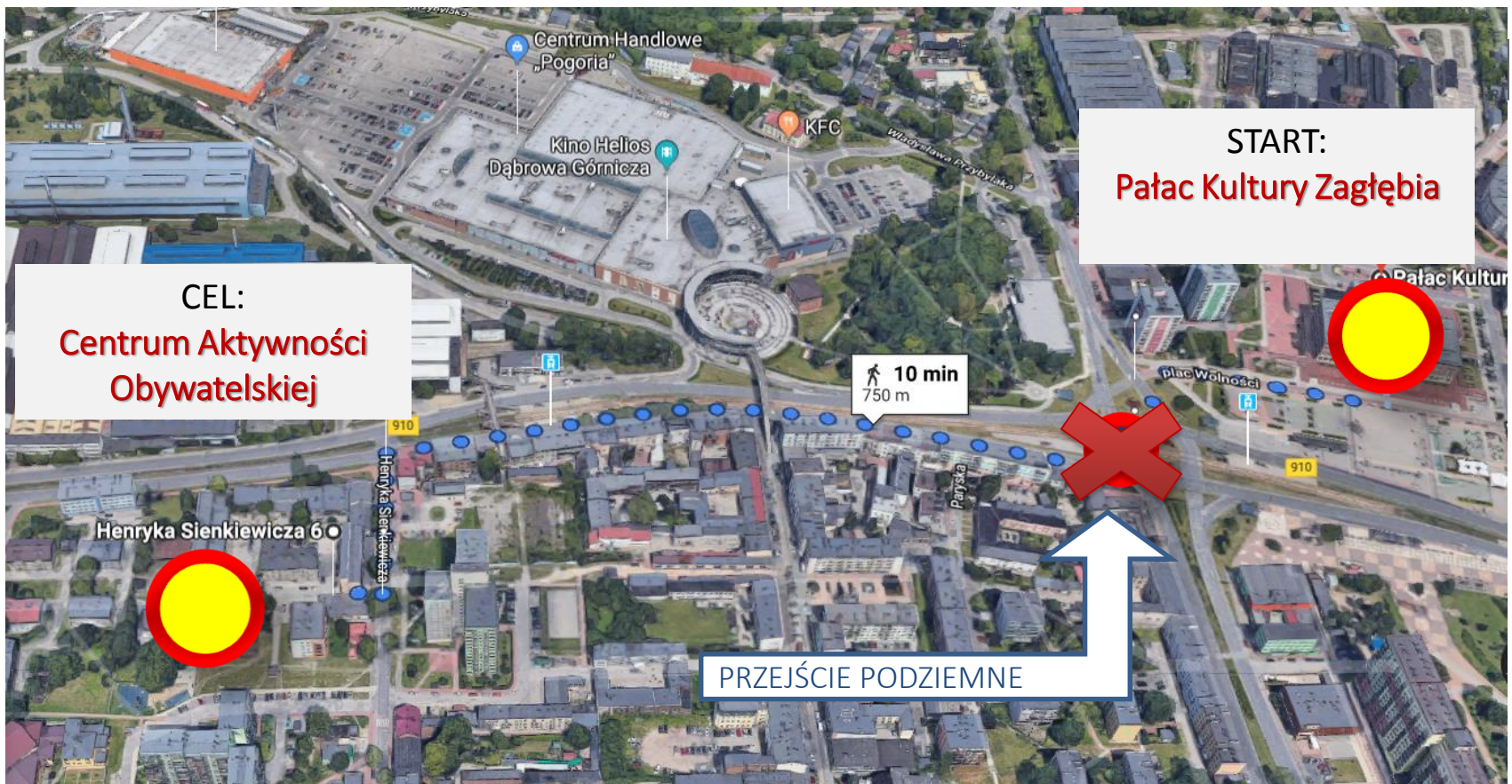
ETAP 1 – DOJŚCIE DO PRZEJŚCIA PODZIEMNEGO



ETAP 1 – PRZEJŚCIE PODZIEMNE



PRZEBIEG TRASY – PRÓBA 1

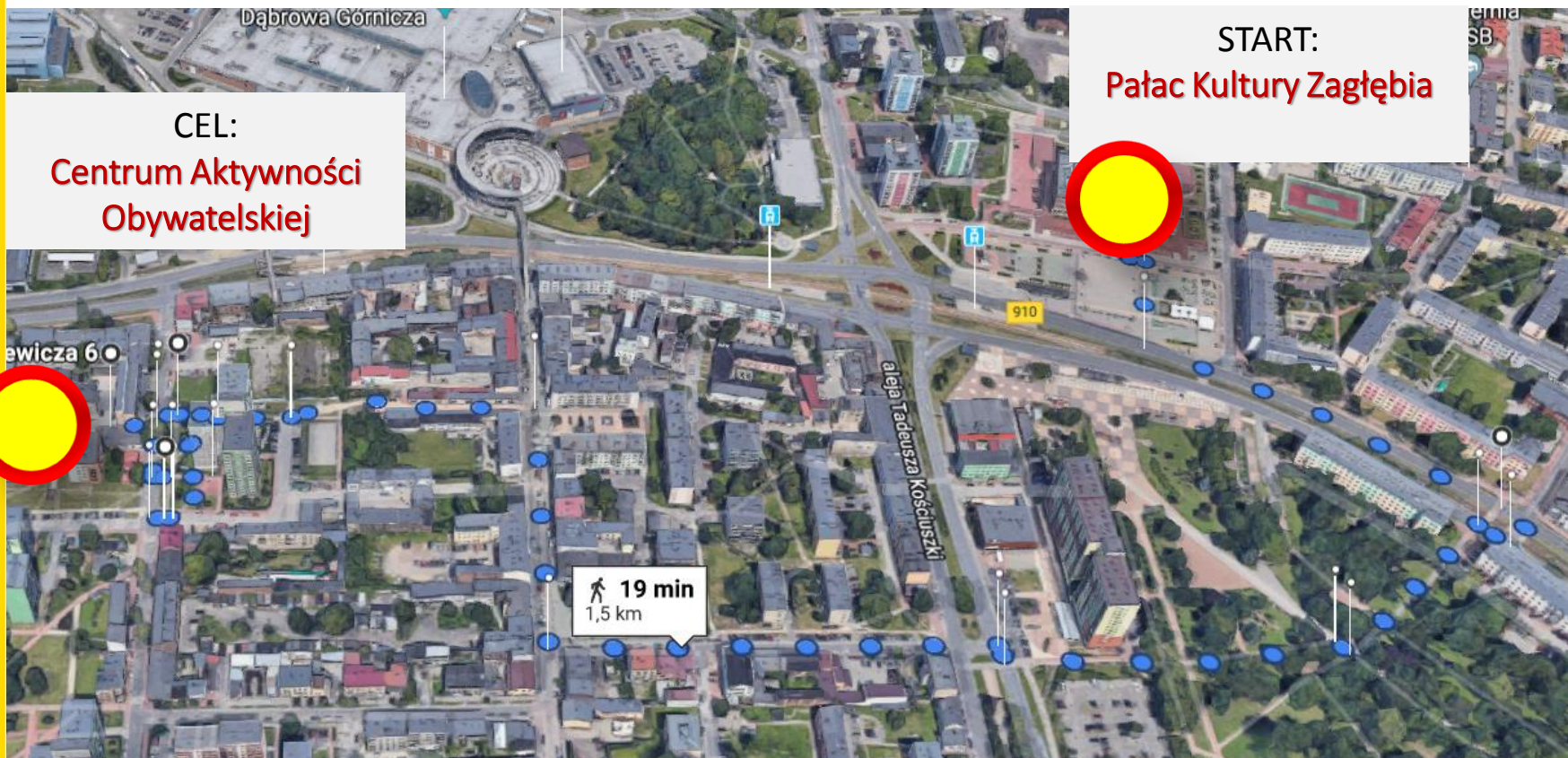


PRZEBIEG TRASY – **PRÓBA 2 – ZMIANA TRASY**

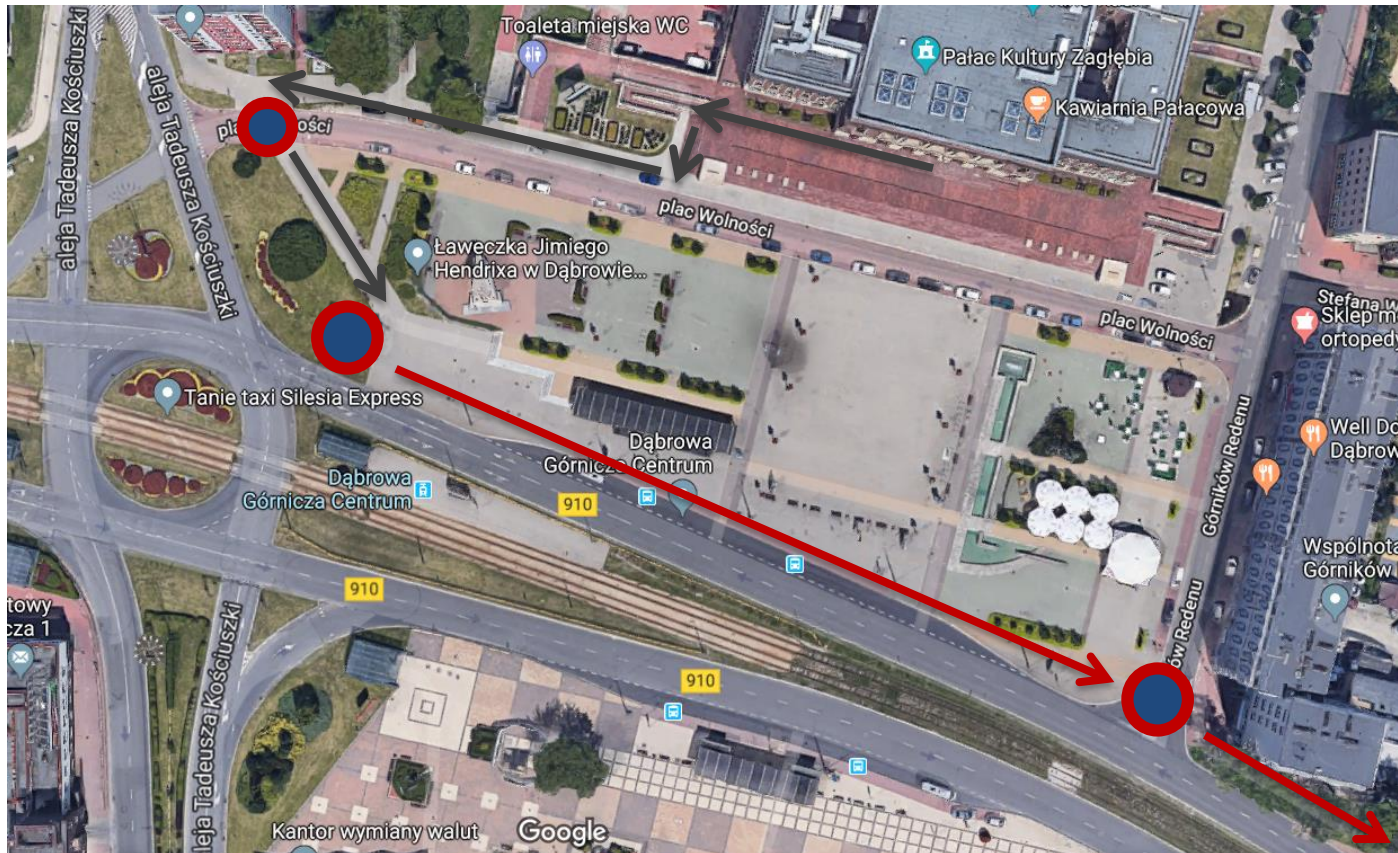
CEL:
**Centrum Aktywności
Obywatelskiej**

START:
Pałac Kultury Zagłębia

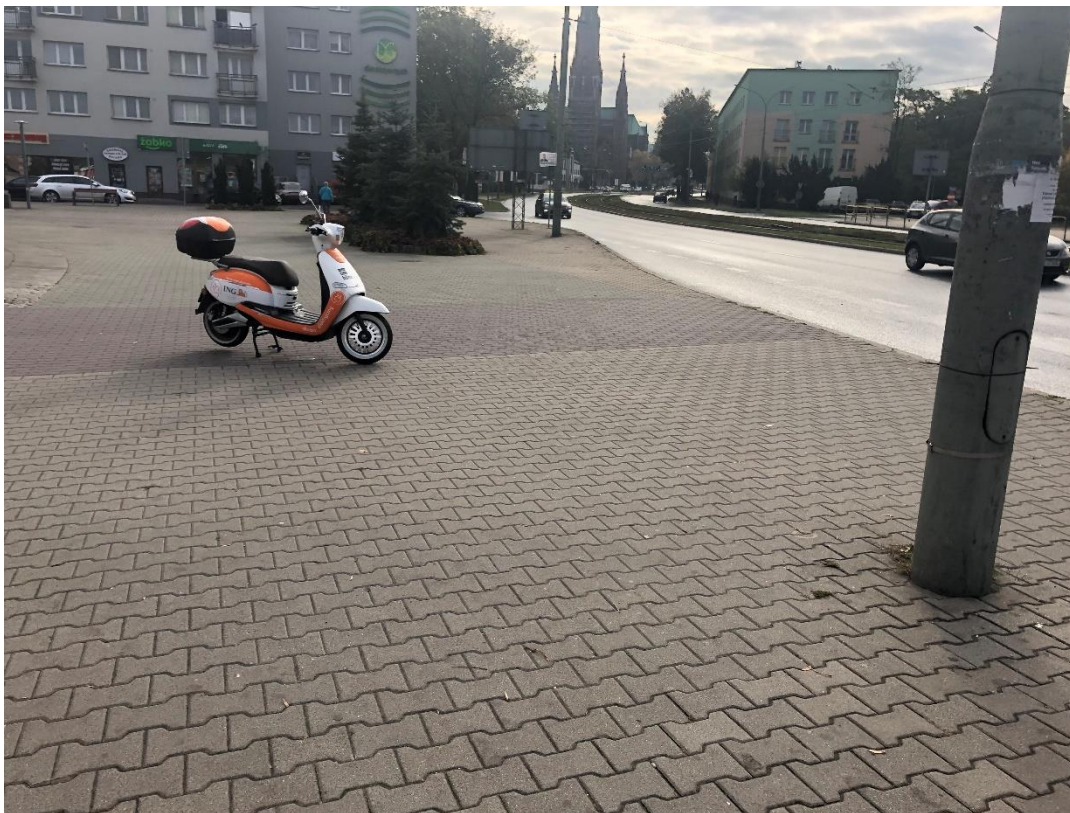
 **19 min**
1,5 km



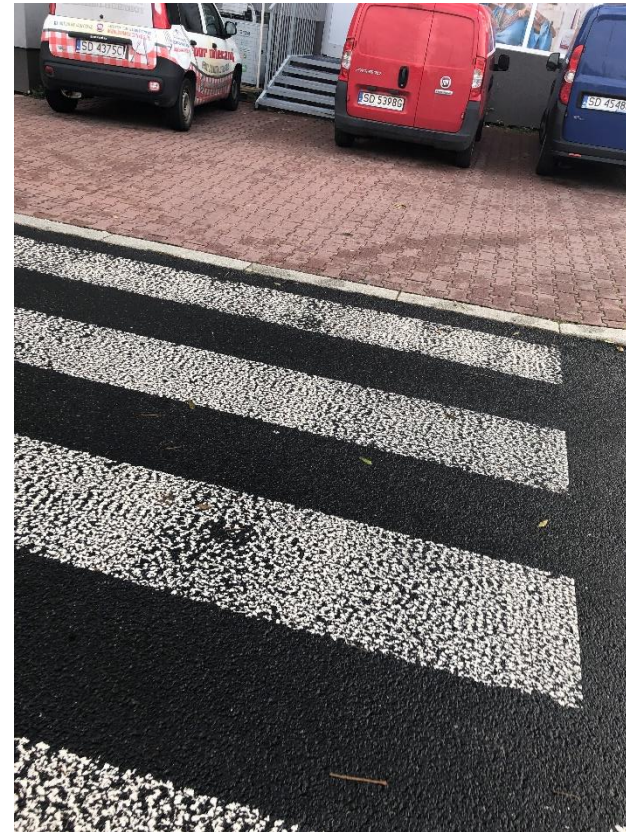
ETAP I – PLAC WOLNOŚCI



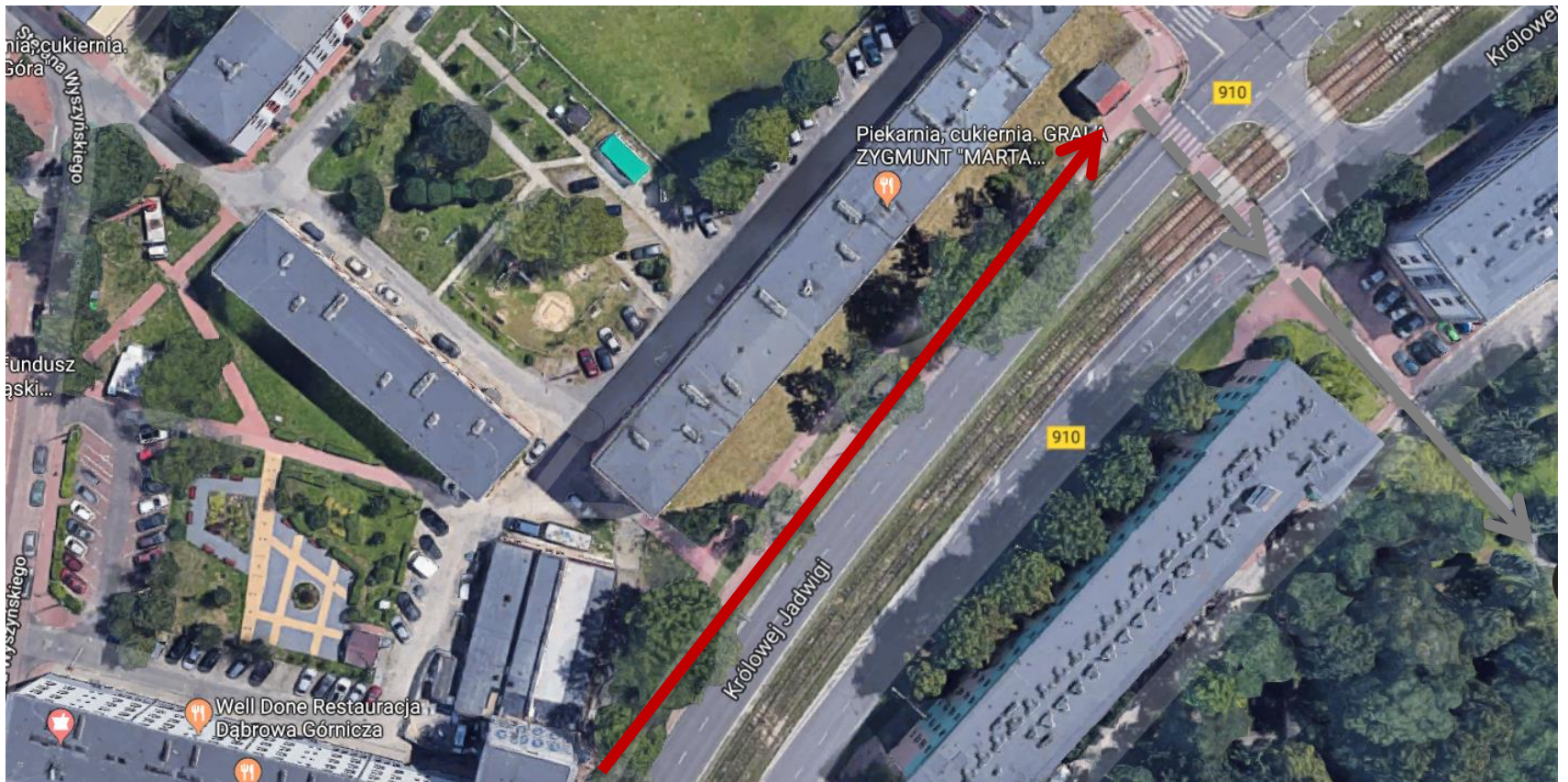
ETAP 1 – PRÓBA 2 – ZMIANA TRASY



ETAP 1 – PRÓBA 2 – ZMIANA TRASY



ETAP 2



ETAP 2



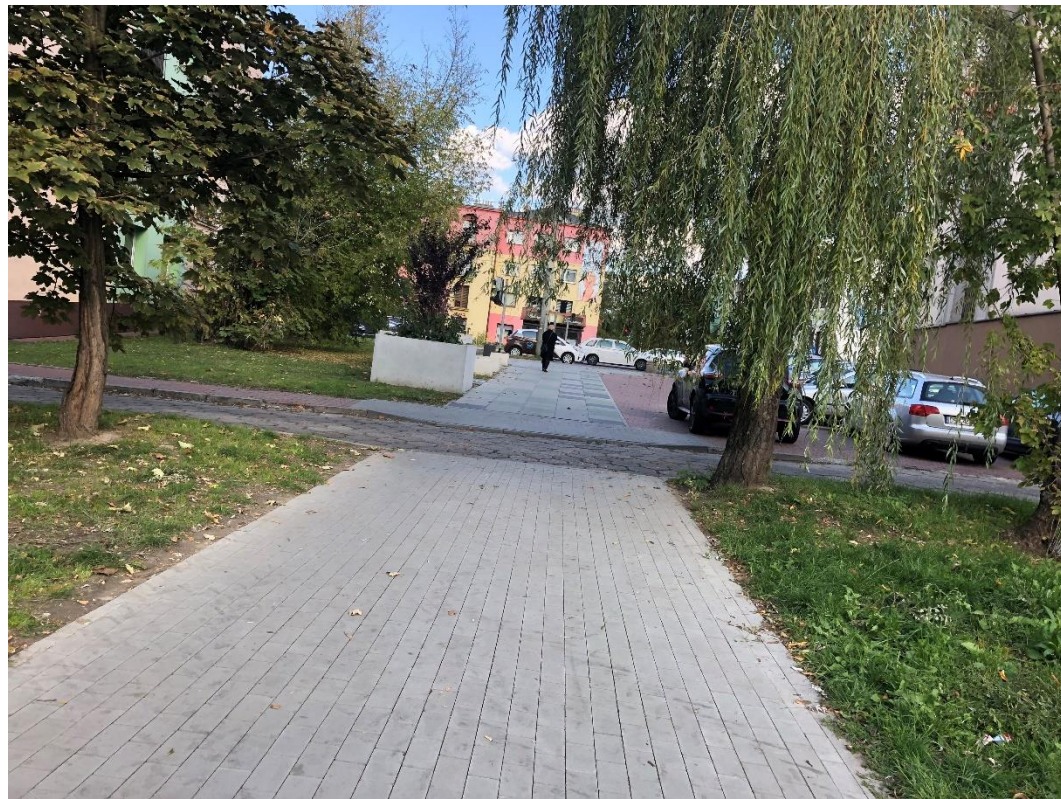
ETAP 2



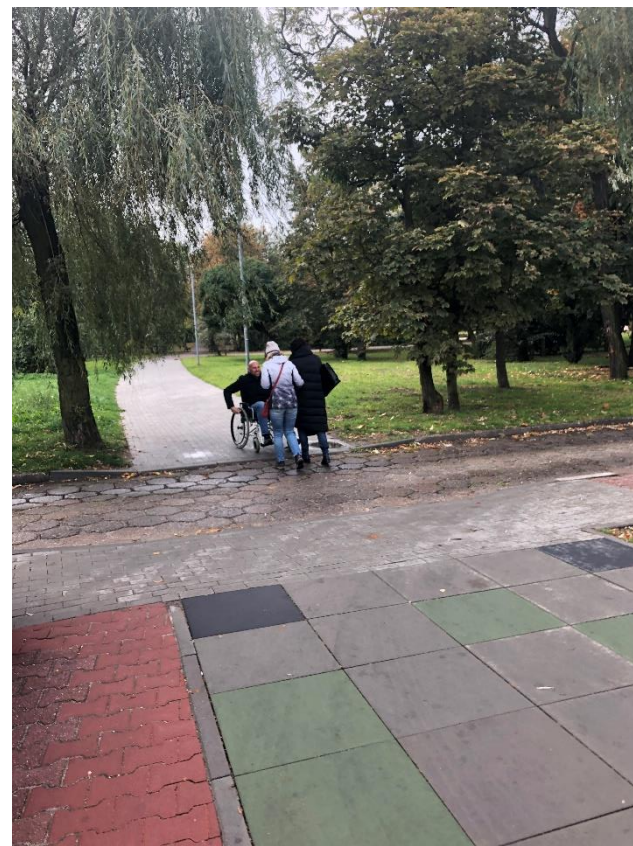
ETAP 2



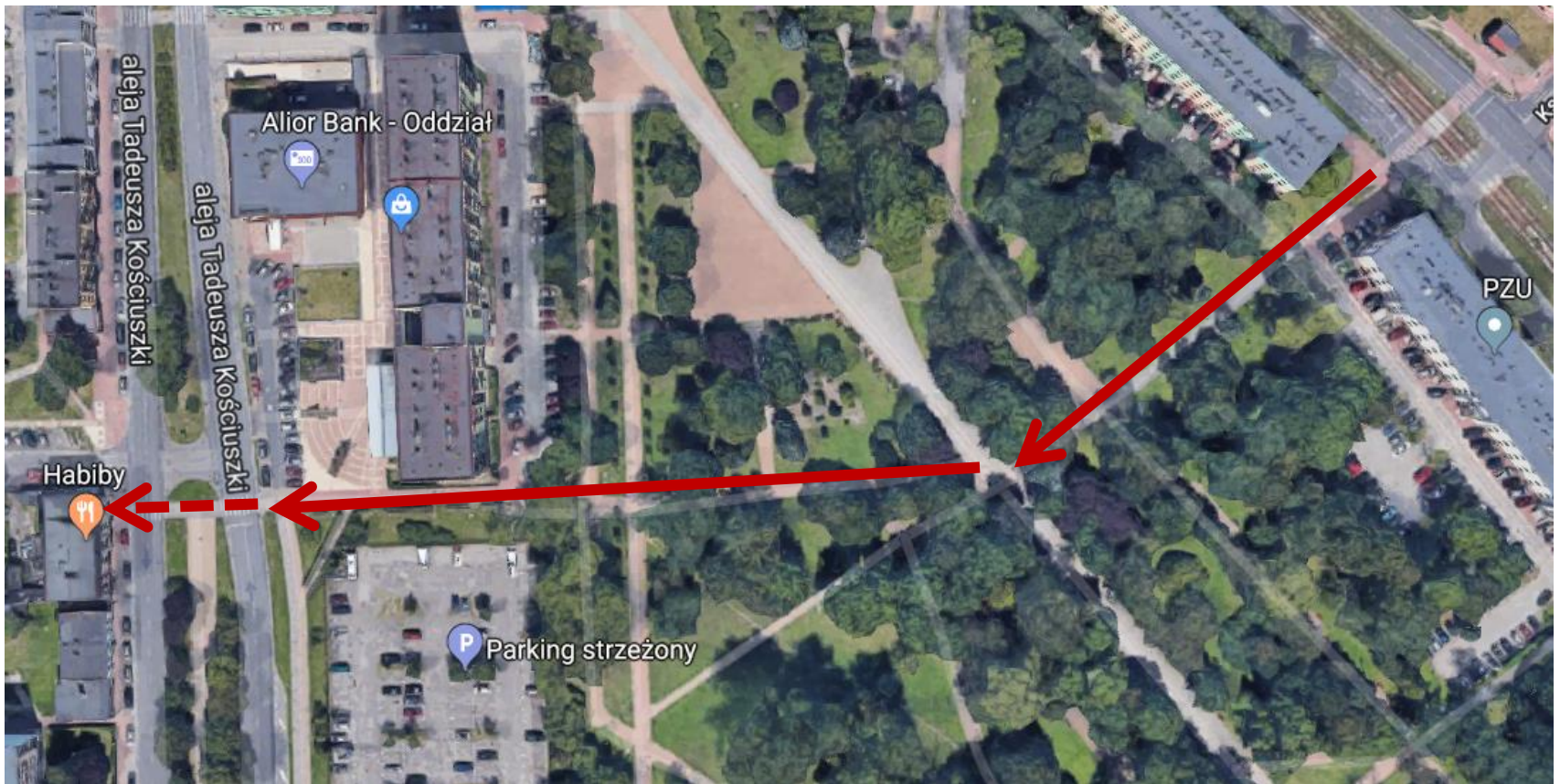
ETAP 2



ETAP 2



ETAP 3



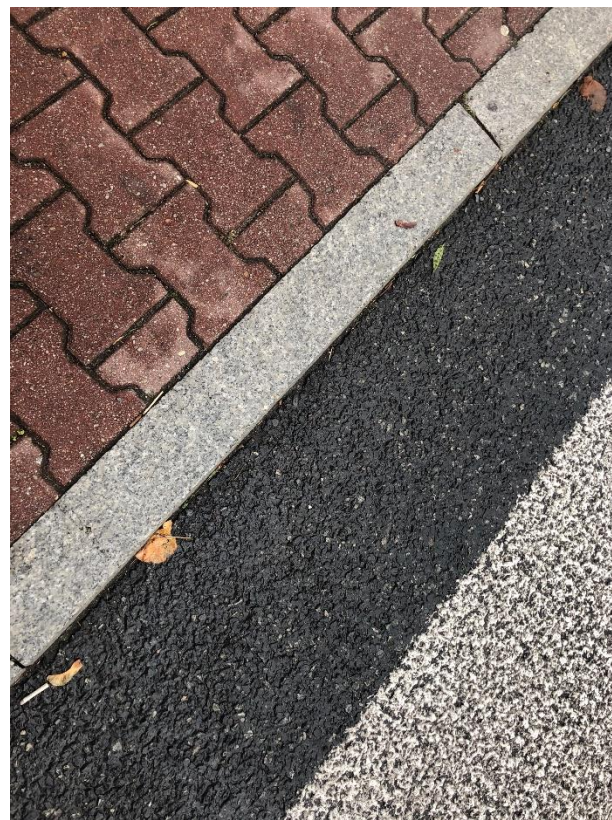
ETAP 3



ETAP 3 – PRZEJŚCIE DLA PIESZYCH



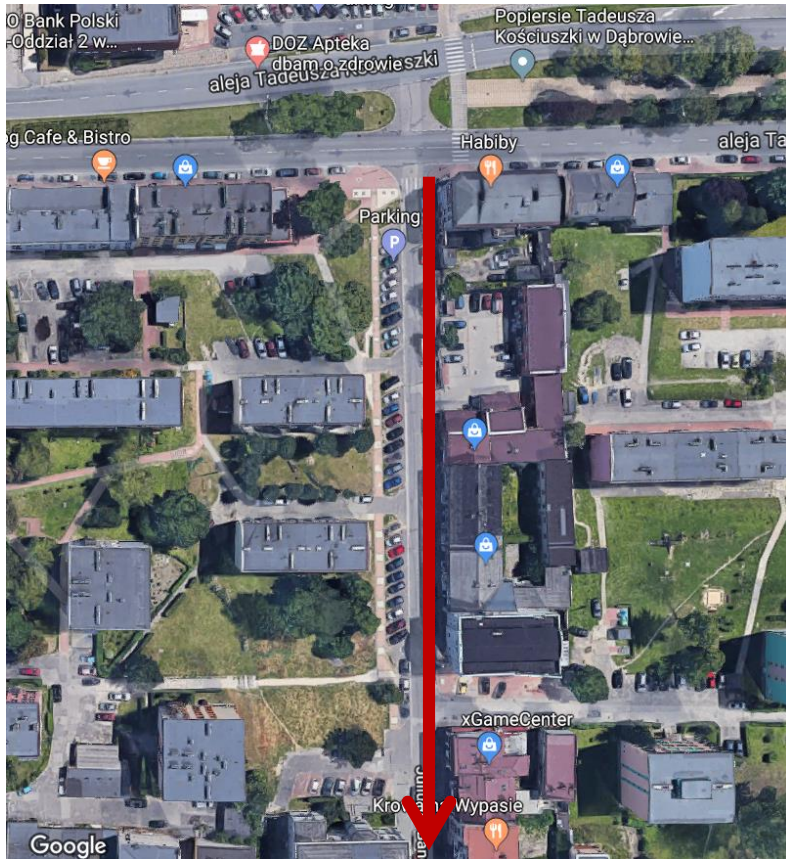
ETAP 3 – PRZEJŚCIE DLA PIESZYCH



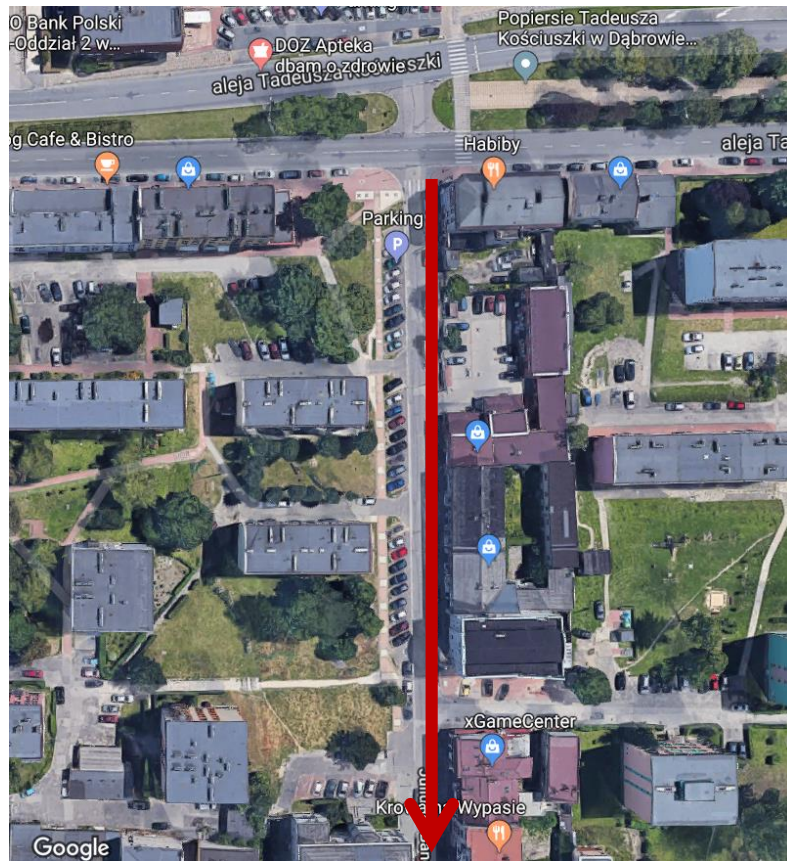
ETAP 3 – PRZEJŚCIE DLA PIESZYCH



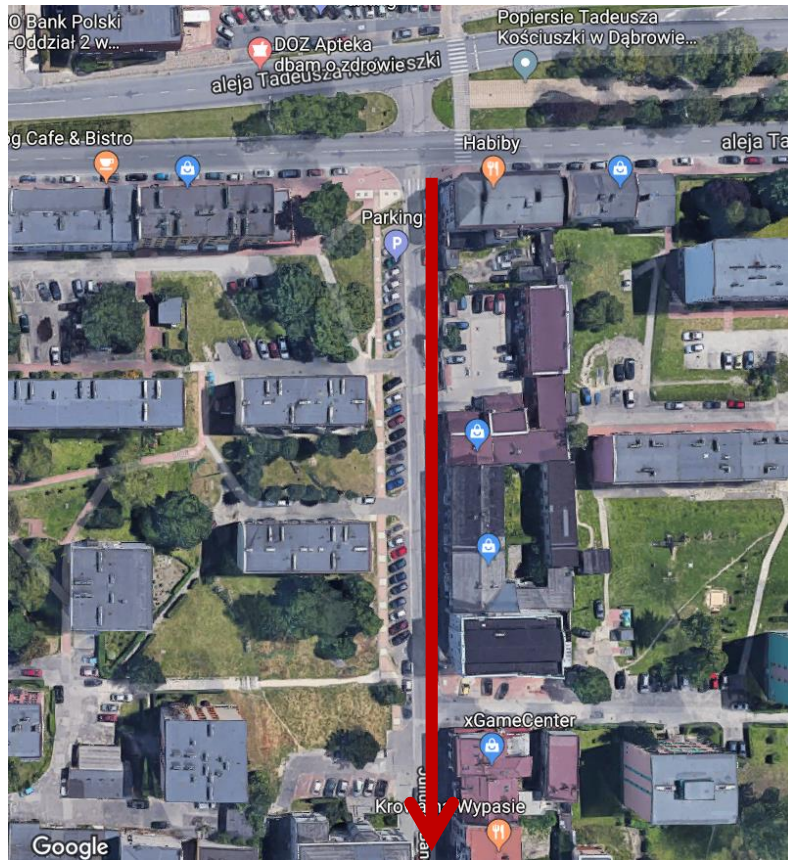
ETAP 4



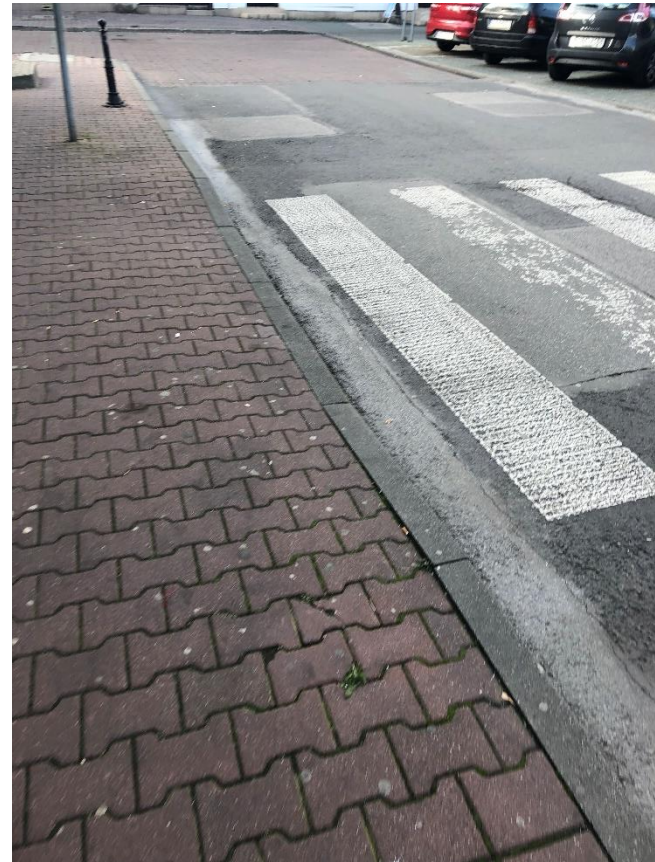
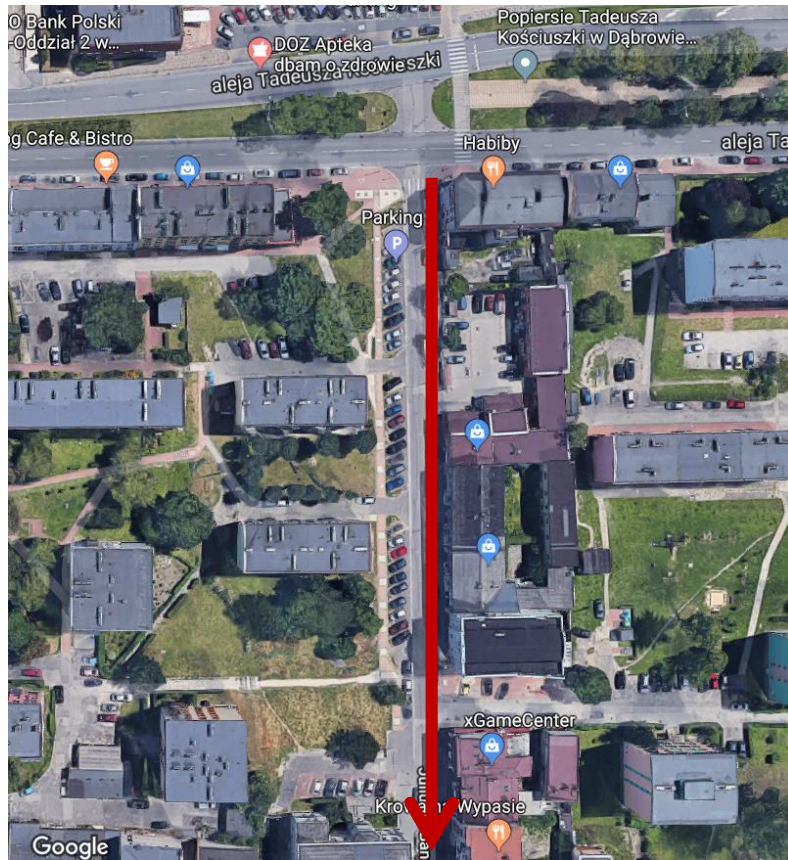
ETAP 4



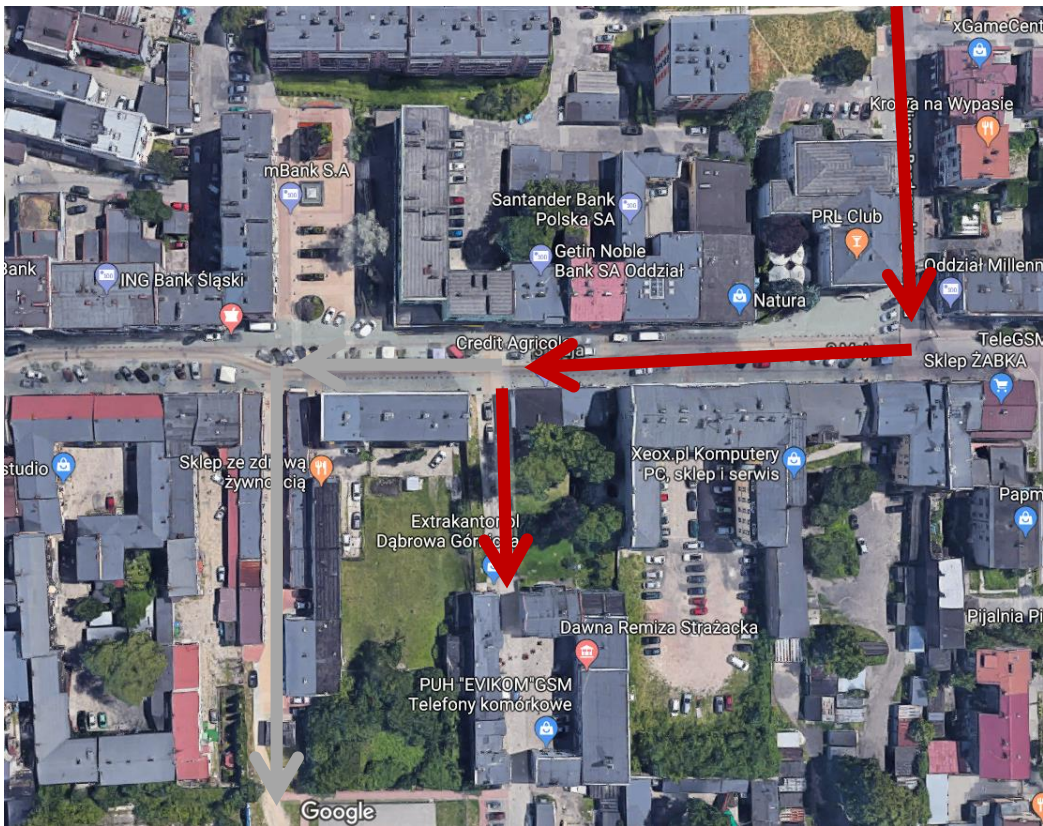
ETAP 4



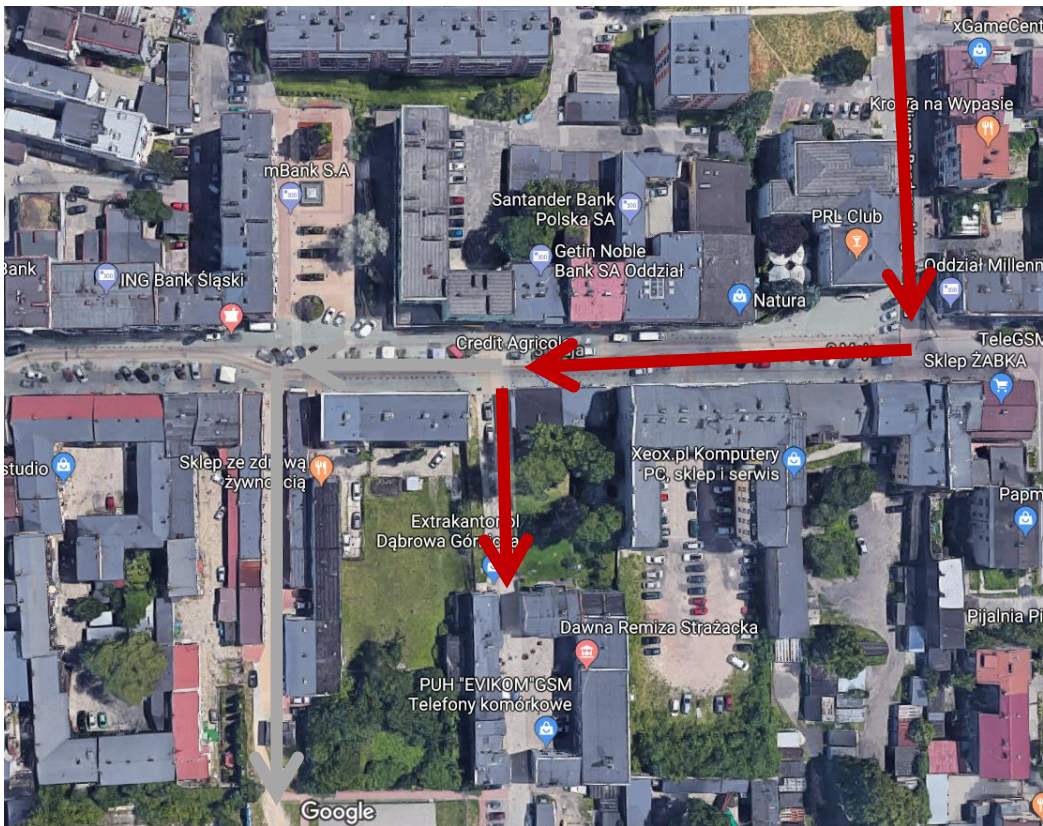
ETAP 4



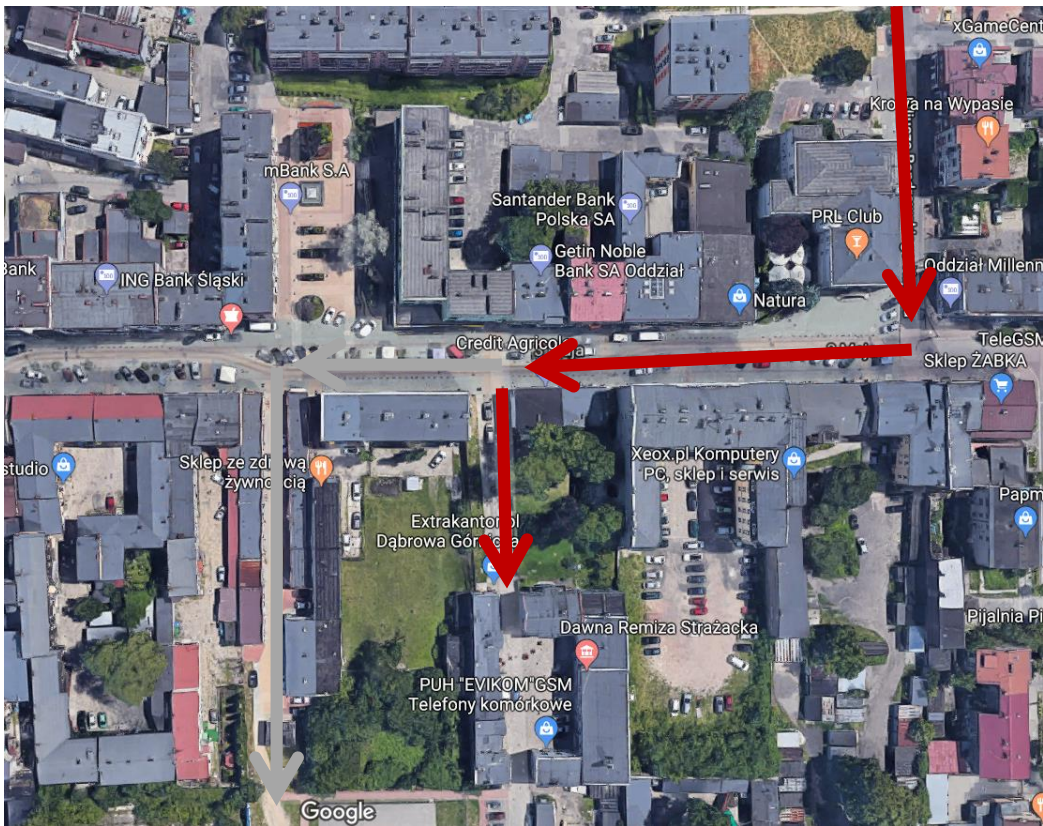
ETAP 5



ETAP 5



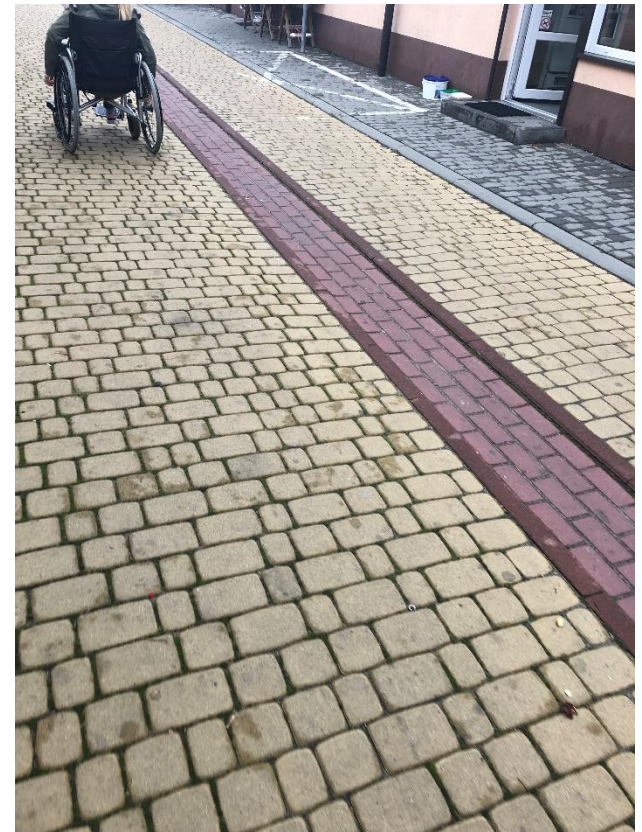
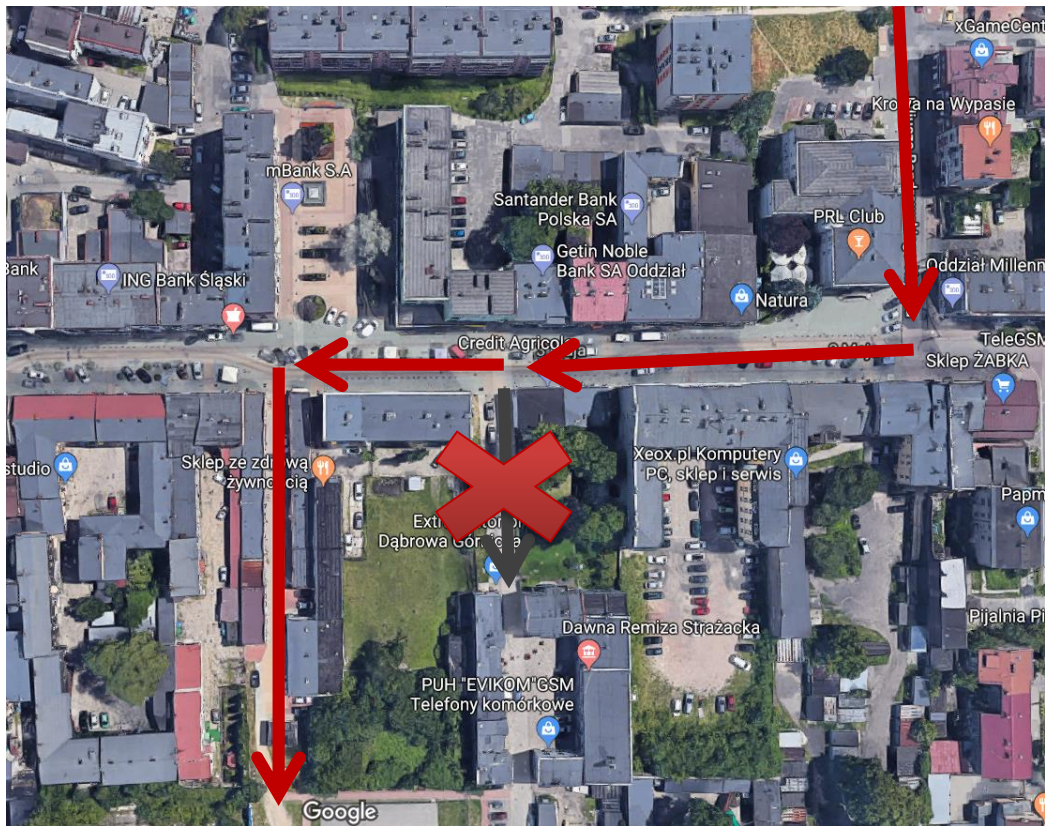
ETAP 5



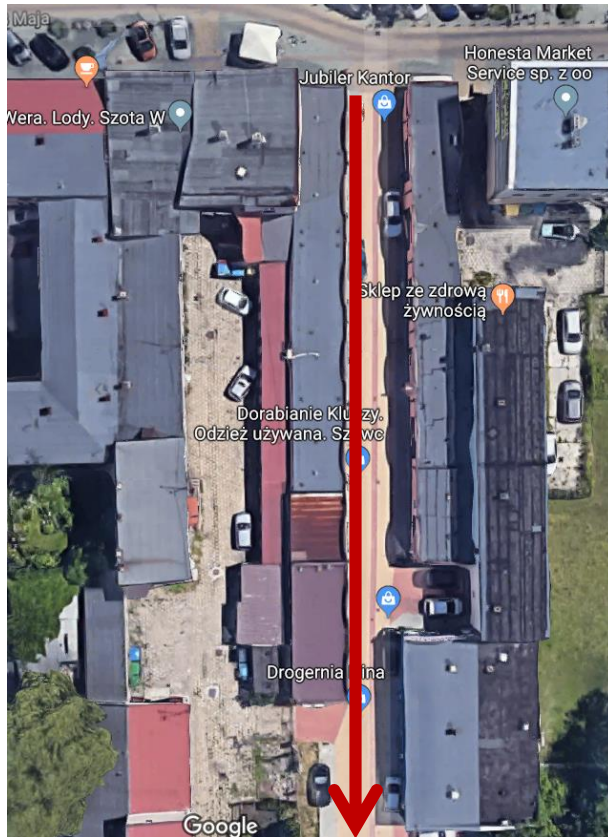
ETAP 5



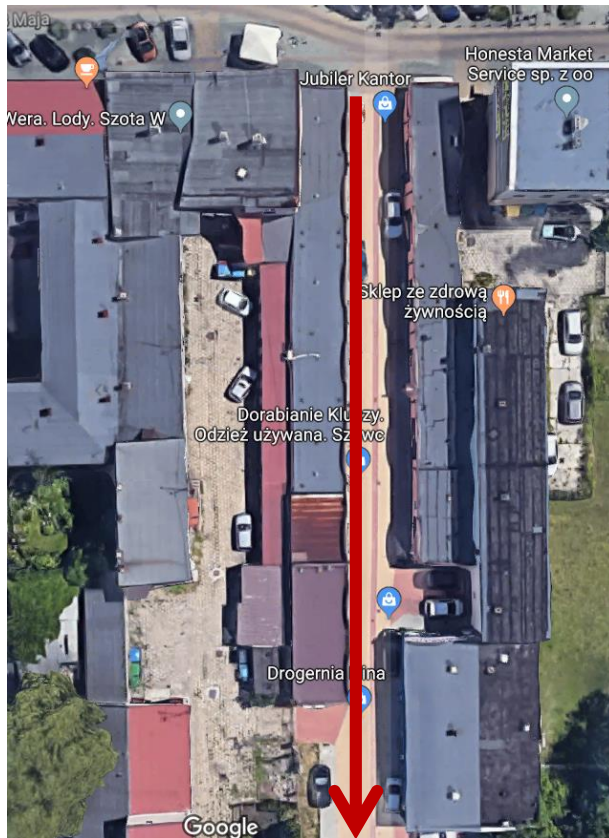
ETAP 5



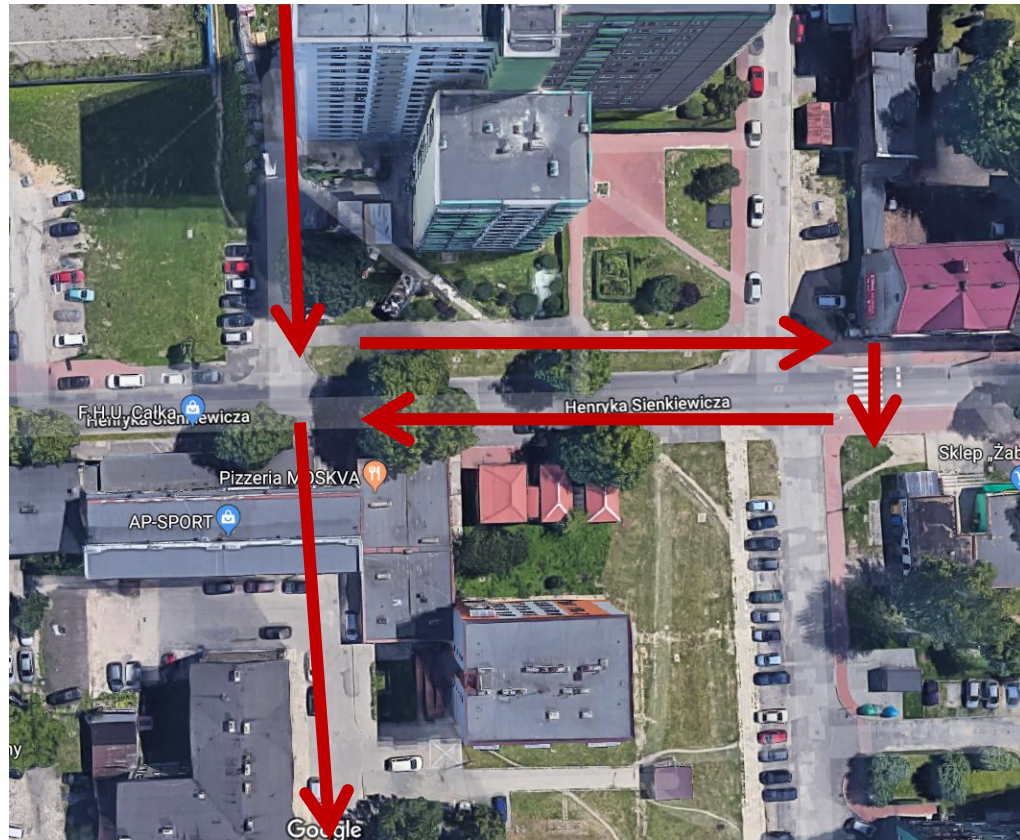
ETAP 5



ETAP 5



ETAP 6



ETAP 6



ETAP 6



ETAP 6



ETAP 6



ETAP 6



PODSUMOWANIE

PODSUMOWANIE

OD OGÓŁU DO SZCZEGÓŁU

STANDARYZACJA

DBAŁOŚĆ O DETALE

PODSUMOWANIE

OD OGÓŁU DO SZCZEGÓŁU

STANDARYZACJA

DBAŁOŚĆ O DETALE

STANDARYZACJA:

- DOJŚĆ DO PRZEJŚĆ DLA PIESZYCH (np. na całej szerokości przejścia dla pieszych chodnik o zmienionej strukturze)
- UMIEJSCOWIENIE PRZYCISKÓW (lewa/prawa strona przejścia, wysokość, czułość przycisków)
- PODWÓJNE OZNACZENIA (światło, dźwięk, wibracja)
- DOSTOSOWANY CZAS PRZEJŚCIA W STOSUNKU DO SZEROKOŚCI DROGI
- WYMÓG / REGULACJA PRAWNA NIEZBĘDNA DO WYTYCZNYCH DOSTOSOWANIA DOSTĘPNOŚCI
- SPRAWDZANIE DOSTĘPNOŚCI PRZED ODBIOREM I REGULARNIE W TRAKCIE UŻYTKOWANIA [RZEZ KOMISJĘ UZUPEŁNIONĄ O OSOBY Z NIEPEŁNOSPRAWNOŚCIAMI

PODSUMOWANIE

OD OGÓŁU DO SZCZEGÓŁU

STANDARYZACJA

DBAŁOŚĆ O DETALE

DBAŁOŚĆ O DETALE:

- OBNIŻENIE KRAWĘŻNIKA PRZY PRZEJŚCIU DLA PIESZYCH **0cm ≠ 2cm ≠ 5cm**
- UŁATWIENIE LOKALIZACJI PRZYCIŚKU PRZY PRZEJŚCIACH DLA PIESZYCH
- OZNACZENIE DOJŚĆ DO PRZEJŚĆ DLA PIESZYCH
- DŹWIĘK PRZY PRZEJŚCIU – osoby niewidome nie wiedzą, których świateł dotyczą
- ROZRÓŻNIENIE KOLORYSTYKI CHODNIK / JEZDNIA – KONTRAST
- PRZESZKODY – potykalce, ławki, słupki w pasie chodnika
- ZBYT NISKIE CHODNIKI – ŁATWO ZEJŚĆ NA JEZDNIĘ I SIĘ NIE ZORIENTOWAĆ O MOŻLIWYM ZAGROŻENIU – OZNACZENIE INNĄ FAKTURĄ CAŁEJ DŁUGOŚCI CHODNIKA, INTENSYWNIEJ PRZY PRZEJŚCIU DLA PIESZYCH
- DOSTOSOWANIE DOSTĘPNOŚCI CAŁEGO CIĄGU KOMUNIKACYJNEGO – stworzenie miejsca parkingowego ≠ możliwość dostępu na chodnik
- FUGI / FAZY / ODSTĘPY MIĘDZY PŁYTKAMI, KOSTKĄ BRUKOWĄ – UTRUDNIENIE
- PROWADNICE NA CHODNIKACH, PLACACH GDZIE NIE MA PUNKTÓW ODNIESIENIA

PODSUMOWANIE

DODATKOWE WYTYCZNE WYNIKAJĄCE Z DYSKUSJI

NIEZBĘDNE KONSULTACJE SPOŁECZNE, DODATKOWA KOMÓRKA ORGANIZACYJNA W MIEŚCIE ZAJMUJĄCA SIĘ DOSTĘPNOŚCIĄ

OBECNIE UTRUDNIENIA W ZGŁASZANIU NIEPRAWIDŁOWOŚCI W DOSTOSOWANIU PRZESTRZENI

DOSTOWANIE BUDYNKÓW – SZYNY DO WEJŚCIA, ZABYTKI, PLATFORMA – „ZŁO KONIECZNE”

WIATA PRZYSTANKOWA – ŁAWKI NIE NA CAŁEJ DŁUGOŚCI - UTRUDNIENIE SCHRONIENIA PRZED DESZCZEM DLA OSOBY Z NIEPEŁNOSPRAWNOŚCIĄ RUCHOWĄ

OGRÓDKI KAWIARNIANE – PODESTY BEZ POCHYLNI – BRAK DOSTĘPNOŚCI

PODSUMOWANIE

DODATKOWE WNIOSKI WYNIKAJĄCE Z DYSKUSJI:

- KONIECZNE JEST MYŚLENIE O WSZYSTKICH TYPACH NIEPEŁNOSPRAWNOŚCI
- WARTO ORGANIZOWAĆ TEGO TYPU SZKOLENIA DLA WSZYSTKICH
- DOŚWIADCZAMY NA WŁASNEJ SKÓRZE UTRUDNIENÍ, Z KTÓRYMI MIERZĄ SIĘ NA CO DZIEŃ OSOBY Z NIEPEŁNOSPRAWNOŚCIAMI
- MAMY MOŻLIWOŚĆ DYSKUSJI Z OSOBAMI Z RÓŻNYMI TYPAMI NIEPEŁNOSPRAWNOŚCI
- WYMIANA DOŚWIADCZEŃ
- DOROŚLI PRZEPUSZCZAJĄ WSZYSTKO PRZEZ SCHEMAT WŁASNYCH DOŚWIADCZEŃ – NIEZBĘDNA OTWARTOŚĆ SPOŁECZEŃSTWA, ABY DOKONYWAĆ KOLEJNYCH ZMIAN W ŚWIADOMOŚCI

WNIOSKI KOŃCOWE

NA PRZEŁOMIE OSTATNICH LAT:

- ZINTENSYFIKOWANIE DZIAŁAŃ MAJĄCYCH NA CELU LIKWIDACJĘ BARIER ARCHITEKTONICZNYCH
- ZAUWAŻALNE ZMIANY W PRZESTRZENIACH PUBLICZNYCH – PODKREŚLONE PRZEZ OSOBY Z NIEPEŁNOSPRAWNOŚCIAMI
- WZROST ŚWIADOMOŚCI

KONIECZNE JEST SKUPIENIE SIĘ NA:

- EDUKACJI I ZWIĘKSZANIU ŚWIADOMOŚCI SPOŁECZNEJ
- WYMIANIE DOŚWIADCZEŃ POMIĘDZY ŚRODOWISKAMI
- WERYFIKACJI DOSTĘPNOŚCI POWINNA BYĆ SPRAWDZANA PRZEZ KOMISJĘ UZUPEŁNIONĄ O OSOBY Z NIEPEŁNOSPRAWNOŚCIAMI ZARÓWNO PRZED ODBIOREM JAK I REGULARNIE W TRAKCIE UŻYTKOWANIA
- KONIECZNA STANDARYZACJA WYMOGÓW UWZGLĘDNIAJĄCA WSZYSTKIE TYPY NIEPEŁNOSPRAWNOŚCI



DZIĘKUJĘ ZA UWAGĘ

Agnieszka PIÓRKOWSKA

