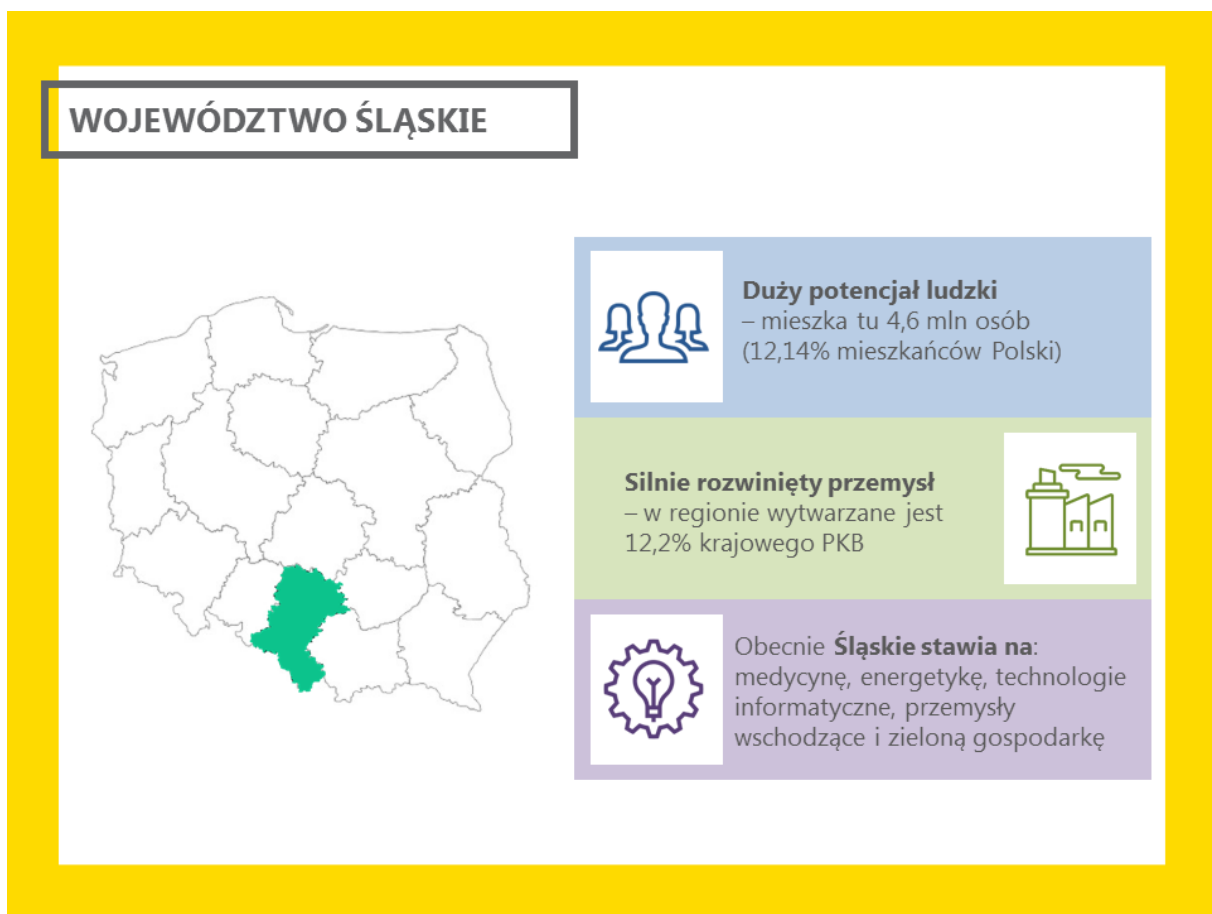


Załącznik do Sprawozdania rocznego z wdrażania RPO WSL w 2018 roku

STRESZCZENIE SPRAWOZDANIA ROCZNEGO ZA 2018 ROK Z REALIZACJI REGIONALNEGO PROGRAMU OPERACYJNEGO WOJEWÓDZTWA ŚLĄSKIEGO 2014-2020 (PODAWANE DO WIADOMOŚCI PUBLICZNEJ)

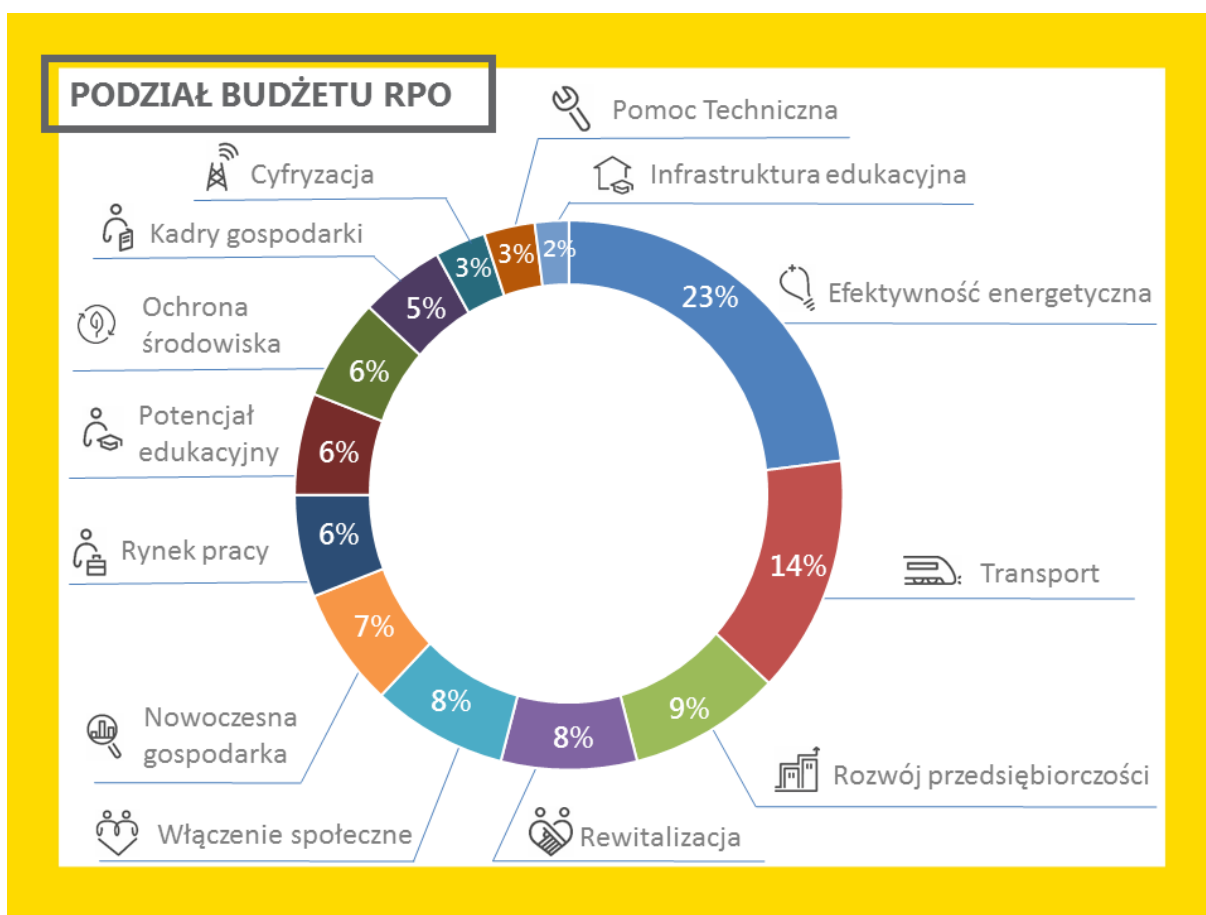
INFORMACJE OGÓLNE



Regionalny Program Operacyjny Województwa Śląskiego na lata 2014-2020 (w skrócie: RPO WSL) dysponuje największą w skali kraju pulą środków przyznaną na program regionalny w wysokości blisko 3,48 mld EUR (stanowi to ok. 11% całego budżetu na wszystkie programy regionalne). Na tę sumę składają się środki z dwóch funduszy: Europejskiego Funduszu Rozwoju Regionalnego oraz Europejskiego Funduszu Społecznego. Dzięki temu możliwa jest realizacja kompleksowych projektów polegających nie tylko na inwestycjach

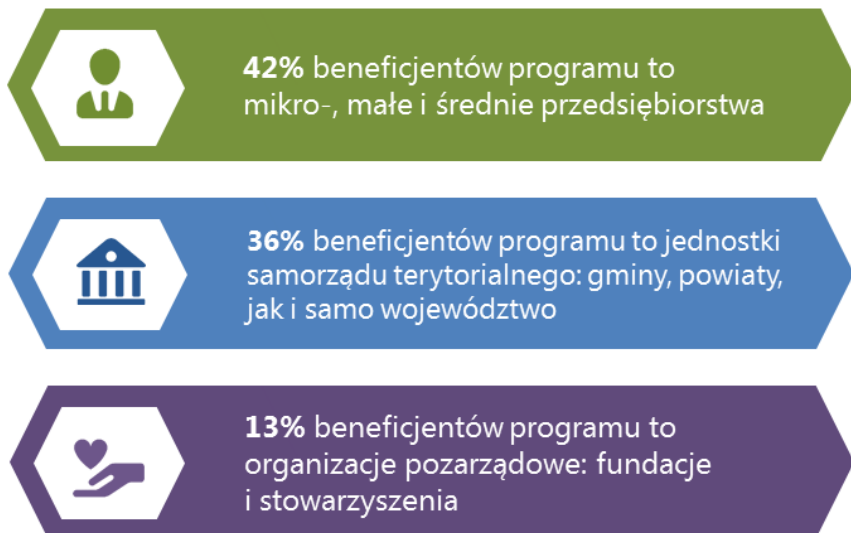
infrastrukturalnych, ale także przedsięwzięć społecznych, adresowanych bezpośrednio do mieszkańców regionu.

O specyfice programu regionalnego stanowi to, że zarządzany jest przez samorząd na poziomie województwa, a dostępne środki wspomagają jego rozwój z uwzględnieniem szczególnych dla niego potrzeb. Na podstawie takiej diagnozy w ramach RPO WSL wyodrębniono trzynaście tzw. osi priorytetowych, czyli obszarów wsparcia, w których wnioskodawcy mogą realizować swoje projekty.



O środki z programu mogą się ubiegać zasadniczo wszyscy z wyjątkiem osób fizycznych nieprowadzących działalności gospodarczej, czyli osób prywatnych. Główni beneficjenci programu to przedsiębiorcy, jednostki samorządu oraz fundacje i stowarzyszenia. Wszyscy mieszkańcy jednak korzystają ze środków europejskich, biorąc udział w projektach czy używając infrastruktury.

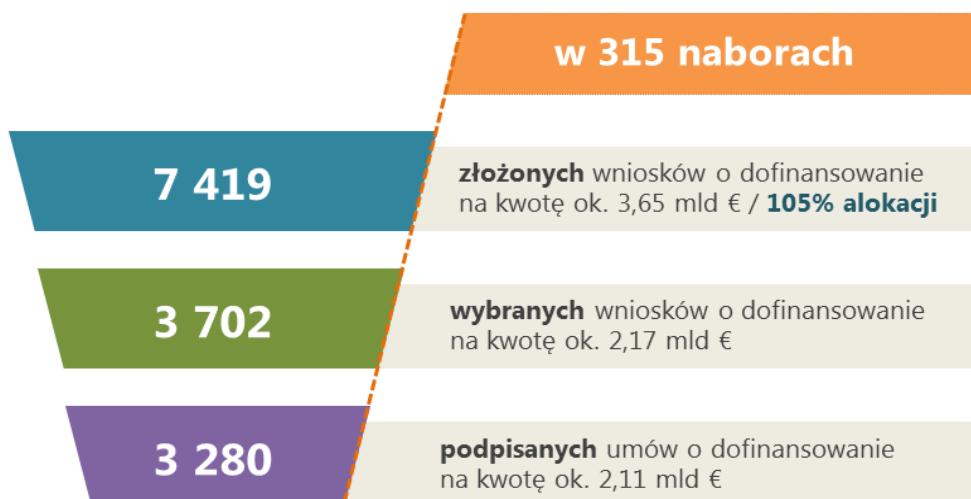
GŁÓWNI BENEFICJENCI PROGRAMU



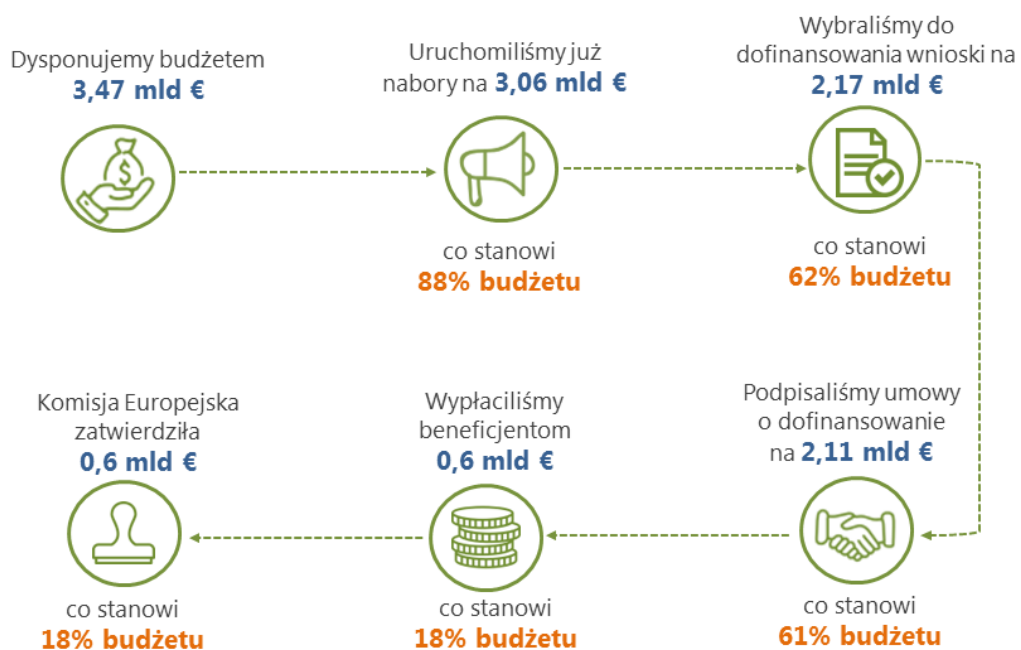
Organem odpowiedzialnym za koordynowanie i zarządzaniem programem jest Zarząd Województwa Śląskiego, natomiast większość obowiązków związanych z obsługą programu została powierzona trzem wydziałom Urzędu Marszałkowskiego Województwa Śląskiego.

POSTĘP REALIZACJI PROGRAMU (stan na koniec 2018 r.)

LICZBA PROJEKTÓW



STAN REALIZACJI PROGRAMU



WYBRANE EFEKTY



prawie 29 tys. osób
bezrobotnych
objętych wsparciem



ponad 31 tys. pracujących
objętych wsparciem



prawie 50 tys. uczniów
objętych wsparciem



547 wspartych
przedsiębiorstw



26,5 ha obszarów
objętych rewitalizacją



34 jednostki służb
ratowniczych wyposażone
w sprzęt



25 węzłów
przesiadkowych



308 nowych
autobusów
i tramwajów