

Możliwości pozyskania wsparcia z Funduszy Europejskich na lata 2014-2020

Główny Punkt Informacyjny Funduszy Europejskich



Instytucje Zarządzające / Pośredniczące



Województwo
Śląskie

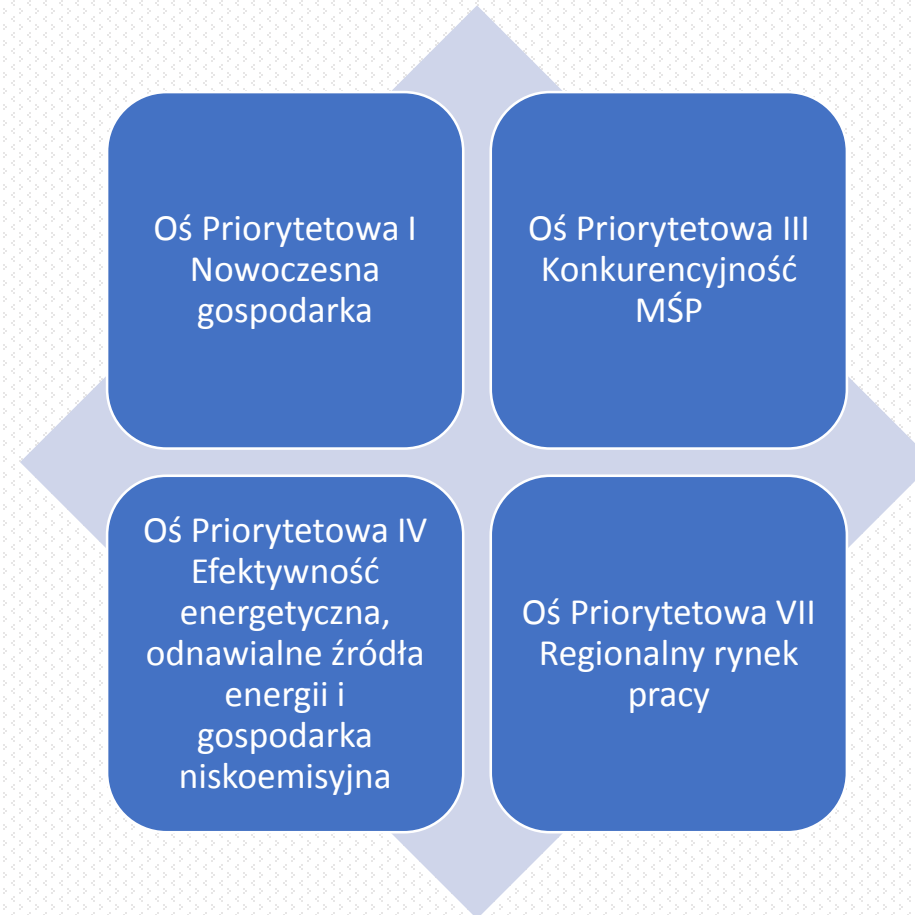


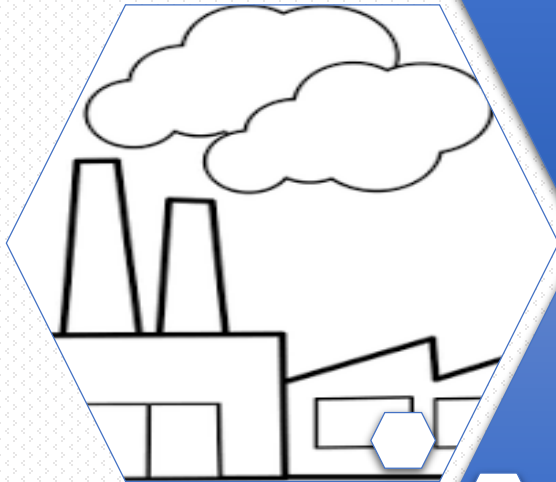
Narodowe Centrum
Badań i Rozwoju



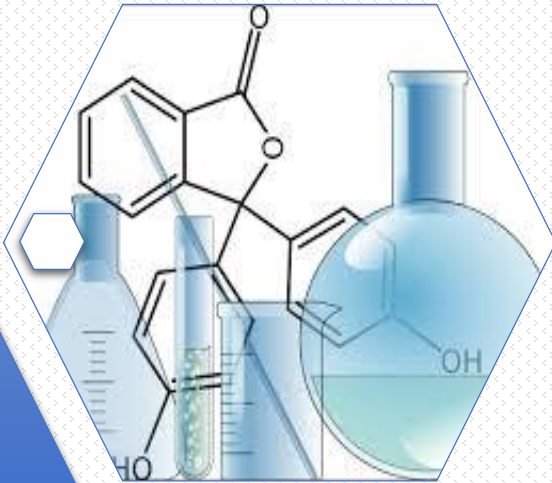
**Fundusze
Europejskie**
Program Regionalny

REGIONALNY PROGRAM OPERACYJNY WOJEWÓDZTWA ŚLĄSKIEGO NA LATA 2014-2020



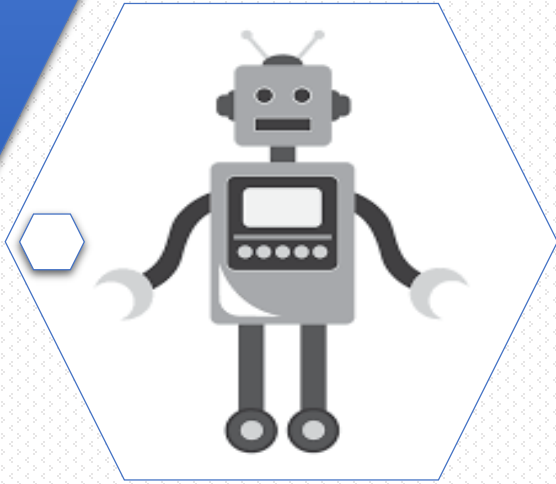


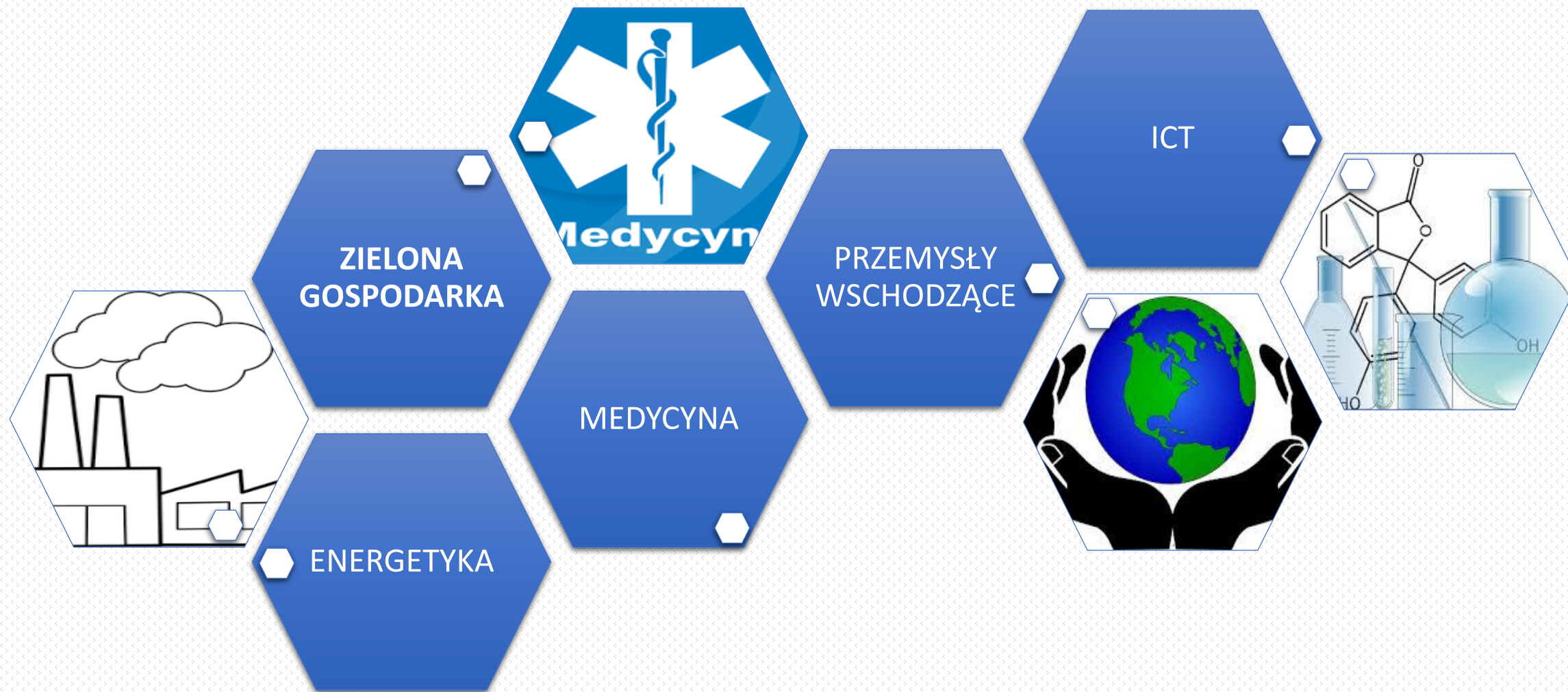
mMŚP



Konsorcjum

Duże przedsiębiorstwo





- Konkurs Tworzenie terenów inwestycyjnych na obszarach typu brownfield
- Na co?
 - Kompleksowe przygotowanie terenów inwestycyjnych typu brownfield w celu nadania im nowych funkcji gospodarczych wraz z możliwością ich promocji.
- Termin maj –ZIT,
wrzesień - RIT Północny/Zachodni
- Dla kogo ?
 - JST



- **Konkurs Działanie 3.5 Umiędzynarodowienie gospodarki regionu;**

Poddziałanie 3.5.3 Internacjonalizacja MŚP

- Na co?
 - Realizacja strategii internacjonalizacji MŚP
- Termin czerwiec 2019r.
- Dla kogo ?
 - MŚP
- Pula środków 8 000 000 PLN



- **3.4. Dokapitalizowanie zewnętrznych źródeł dofinansowania przedsiębiorczości**
- Grupa docelowa: Mikro, małe i średnie przedsiębiorstwa;
- Wsparcie ukierunkowane jest przede wszystkim:
 - rozwój przedsiębiorstw poprzez wzmocnienie podstawowej działalności,
 - realizację nowych projektów,
 - wchodzenie na nowe rynki.

Instrumenty finansowe będą zatem wspierać inwestycje zarówno w środki trwałe oraz wartości niematerialne i prawne, jak również kapitał obrotowy, pod warunkiem powiązania z inwestycją rozwojową.

- Rodzaj wsparcia: Pożyczka

TATO POŻYCZ 100 ZŁ



SYNU ŻYCZĘ CI 100 ZŁ

3.4. Dokapitalizowanie zewnętrznych źródeł dofinansowania przedsiębiorczości

Pośrednicy Finansowi

Bank Pekao S.A.

Funduszu Górnośląski S.A. w Katowicach

Towarzystwo Inwestycji Społeczno- Ekonomicznych S.A.



Bank Pekao S.A.

Kredyty z linii ESIF SILESIA dla firm z województwa śląskiego:

- Kredyty inwestycyjne i obrotowe
- Maksymalna kwota kredytu – 17 250 000 PLN
- Oprocentowanie liczone dla 50% kapitału kredytu
- Kredytowanie od 1 roku do 10 lat





Bank Pekao S.A.

Dane kontaktowe:

Centrum Biznesowe Małych i Średnich Przedsiębiorstw w Katowicach, ul. Chorzowska 1

Dla firm, których roczne przychody mieszczą się w przedziale od 5mln zł do 60 mln zł, osobą do kontaktu jest:

Pani Monika Jokś +48 723 336 296;

Dla firm, których roczne przychody wynoszą poniżej 5mln zł, osobą do kontaktu jest:

Pan Grzegorz Kuchta +48 667 970 359

Fundusz Górnośląski S.A.



Fundusz Pożyczkowy SILESIA'2020

Na co?:

- **Pożyczka na wsparcie** może być przeznaczona na finansowanie zapotrzebowania na kapitał obrotowy wynikający z rozszerzenia działalności przedsiębiorstwa lub z potrzeby wzmocnienia podstawowej działalności przedsiębiorstwa, lub z realizacji nowych projektów, lub z przechodzenia przez przedsiębiorstwo na nowe rynki, lub na nowe rozwiązania.
- **Pożyczka na rozwój** może być przeznaczona na finansowanie inwestycji w rzeczowe środki trwałe lub wartości niematerialne i prawne związanych z rozszerzeniem działalności przedsiębiorstwa lub z realizacją nowych projektów, lub z przechodzeniem przez przedsiębiorstwo na nowe rynki, lub na nowe rozwiązania.



Fundusz Górnośląski S.A.



Fundusz Pożyczkowy SILESIA'2020

Wysokość pożyczki

- Pożyczka na wsparcie udzielana jest w kwocie **od 200.000 zł do 1.000.000 zł**
- Pożyczka na rozwój udzielana jest w kwocie **od 1.000.000 zł do 4.000.000 zł**

Struktura finansowania

- Pożyczka na wsparcie nie wymaga udziału środków własnych Wnioskodawcy w realizacji przedsięwzięcia.
- Pożyczka na rozwój wymaga wniesienia przez Wnioskodawcę wkładu własnego w wysokości minimum 20% całkowitej wartości finansowanych wydatków.

Okres kredytowania

- Pożyczka na wsparcie może być udzielana na okres do 4 lat (karencja w spłacie kapitału do 6 miesięcy).
- Pożyczka na rozwój może być udzielana na okres do 10 lat (karencja w spłacie kapitału do 18 miesięcy).

Fundusz Górnośląski S.A.



Fundusz Pożyczkowy SILESIA'2020

Dane kontaktowe:

Fundusz Górnośląski S.A.

Wojciech Zbróg

ul. Sokolska 8, Katowice

tel.32 200 84 08

Unijna Pożyczka Rozwój Śląska

- **Pożyczka rozwojowa:** przeznaczona na finansowanie **inwestycji w rzeczowe środki trwałe** lub wartości niematerialne i prawne związane z rozszerzeniem działalności gospodarczej przedsiębiorstwa, w tym:
 - na **budowę, rozbudowę, remont budynków**, lokali lub budowli związanych z prowadzoną działalnością gospodarczą,
 - **zakup maszyn** i urządzeń oraz środków transportu (z wyłączeniem środków transportu do przewozu towarów),
 - **zakup oprogramowania** informatycznego, licencji i innych praw związanych z prowadzoną działalnością gospodarczą,
 - inne przedsięwzięcia o charakterze inwestycyjnym.
- **Pożyczka obrotowa:** przeznaczona na finansowanie zapotrzebowanie na kapitał obrotowy, w tym: wydatki obejmujące **zakup surowców, materiałów lub towarów** związanych z prowadzoną działalnością gospodarczą, a wynikające z rozszerzenia oferty przedsiębiorstwa (np. nowe produkty czy usługi) lub z realizacji nowych inwestycji (np. zwiększenie mocy produkcyjnych, uruchomienie nowych punktów/kanałów sprzedaży) lub z potrzeby wzmocnienia podstawowej działalności przedsiębiorstwa.
- **Pożyczka inwestycyjno-obrotowa:** przeznaczona na finansowanie inwestycji w rzeczowe środki trwałe oraz do 20% kwoty pożyczki na finansowanie zapotrzebowanie na kapitał obrotowy obejmujące zakup surowców, materiałów lub towarów, powiązany z działalności inwestycyjną i dalszą ekspansją przedsiębiorstwa.

- **KWOTY POŻYCZEK**

- Pożyczka rozwojowa: kwota od 50.000 zł do 1.000.000 zł
- Pożyczka obrotowa: kwota od 50.000 do 200.000 zł,
- Pożyczka inwestycyjno-obrotowa: kwota od 50.000 zł do 1.000.000 zł.



- **OKRES NA JAKI POŻYCZKA JEST UDZIELANA**

- Pożyczka rozwojowa: **do 7 lat**, w tym możliwość udzielania karencji na spłatę kapitału **do 6 miesięcy**.
- Pożyczka obrotowa: **do 3 lat** w tym możliwość udzielania karencji na spłatę kapitału **do 3 miesięcy**.
- Pożyczka inwestycyjno-obrotowa: **od 12 do 84 miesięcy**, w tym możliwość udzielania karencji na spłatę kapitału **do 6 miesięcy**.

- **KOSZTY POŻYCZKI**

- oprocentowanie jest stałe w całym okresie finansowania i wynosi: **1,6% w skali roku**,
- prowizja od udzielenia pożyczki w wysokości **0,6% od kwoty** udzielonej pożyczki,
- inne prowizje i opłaty zgodnie z tabelą opłat i prowizji

TISE S.A.

Unijna Pożyczka Rozwój Śląska

Dane kontaktowe:

Biuro TISE w Katowicach

Patrycjusz Smak

Silesia Business Park

ul. Chorzowska 150, Katowice

Tel. 517 420 746



- **Pożyczka rewitalizacyjna - Działanie 10.4 Poprawa stanu środowiska miejskiego**
 - pożyczka w województwie śląskim
 - o finansowaniu **do 50 mln zł**
 - oprocentowanie **od 0,3% w skali roku**
- Na co?
 - Kompleksowe działania mające na celu przywracanie do życia zdegradowanych społecznie, gospodarczo i środowiskowo obszarów poprzez przywrócenie im starej lub nadanie nowej funkcji.

- **Pożyczka rewitalizacyjna - Działanie 10.4 Poprawa stanu środowiska miejskiego**

- Dla kogo ?

- jednostki samorządu terytorialnego, ich spółki, związki i stowarzyszenia;
- podmioty działające na zlecenie jednostek samorządu terytorialnego wybrane zgodnie z prawem zamówień publicznych
- kościoły i związki wyznaniowe;
- organizacje pozarządowe;
- pozostałe jednostki sektora finansów publicznych;
- spółdzielnie i wspólnoty mieszkaniowe, TBS;
- Przedsiębiorcy
- instytucje kultury
- Lokalne Grupy Działania;
- porozumienia ww. podmiotów
- podmioty działające w oparciu o umowę o partnerstwie publiczno-prywatnym (tzw. projekty hybrydowe).

BUR

- uslugirozwojowe.parp.gov.pl
- Operatorzy
- Poziom dofinansowania - do 80%



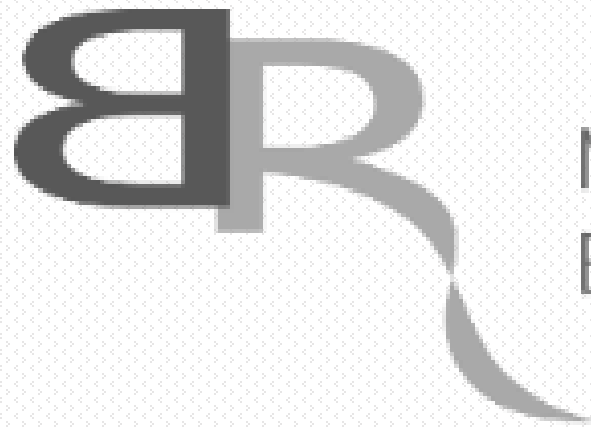
**Fundusze
Europejskie**
Inteligentny Rozwój



SPRAWDZIMY TWÓJ
EKSPERYMENTALNY
POMYSŁ

WWW.POIR.GOV.PL

Nabory NCBiR



Narodowe Centrum
Badań i Rozwoju

- **Konkurs 2/1.2/2019 INNOSTAL-III**

- Na co?

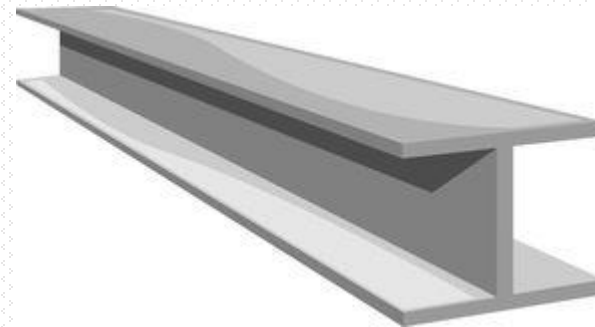
- B+R (badania przemysłowe i/lub eksperymentalne prace rozwojowe, które mogą być uzupełnione o prace przedwdrożeniowe).

- Termin 15 maja do 18 sierpnia 2019 r. (do godziny 16:00).

- Dla kogo ?

- przedsiębiorstw,
- konsorcjów przedsiębiorstw,
- konsorcjów naukowo-przemysłowych

- Minimalna wartość kosztów kwalifikowalnych wynosi 2 mln PLN



- **Konkurs 2/1.1.1/2019 Szybka ścieżka**
- Na co?
 - B+R (badania przemysłowe i/lub eksperymentalne prace rozwojowe, które mogą być uzupełnione o prace przedwdrożeniowe).
- Termin 1 kwietnia – 1 lipca 2019 r. (do godziny 16:00). Rundy
- Dla kogo ?
 - przedsiębiorstw,
 - konsorcjów przedsiębiorstw,
 - konsorcjów naukowo-przemysłowych
- Minimalna wartość kosztów kwalifikowalnych wynosi
 - 1 mln PLN – w przypadku projektu realizowanego samodzielnie przez MŚP;
 - 2 mln PLN – w przypadku pozostałych projektów.



A TERAZ WYOBRAŹ SOBIE, ŻE ZOSTAŁEŚ SAM NA
ŚMECIE BEZ PRĄDU, TELEWIZORA ITP. I NIE JESTEŚ W
STANIE SKONTROLOWAĆ NAWET ZWYKŁEJ ŻARÓWKI

Masz dostęp do nowoczesnej technologii

a i tak wiesz

- **Konkurs 1/1.2/2019/POIR GameINN**

- Na co?

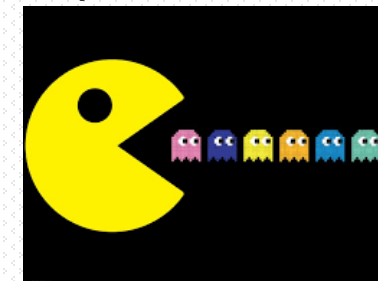
- B+R (badania przemysłowe i/lub eksperymentalne prace rozwojowe, które mogą być uzupełnione o prace przedwdrożeniowe).

- Termin 15 marca – 14 czerwca 2019 r. (do godziny 16:00)

- Dla kogo ?

- przedsiębiorstwa,
- konsorcjów przedsiębiorstw,
- konsorcjów naukowo-przemysłowych (składających się z max 3 podmiotów, w tym co najmniej jednego przedsiębiorstwa i jednej jednostki naukowej).
Liderem jest zawsze przedsiębiorstwo.

- Minimalna wartość kosztów kwalifikowalnych wynosi 400 000 PLN.





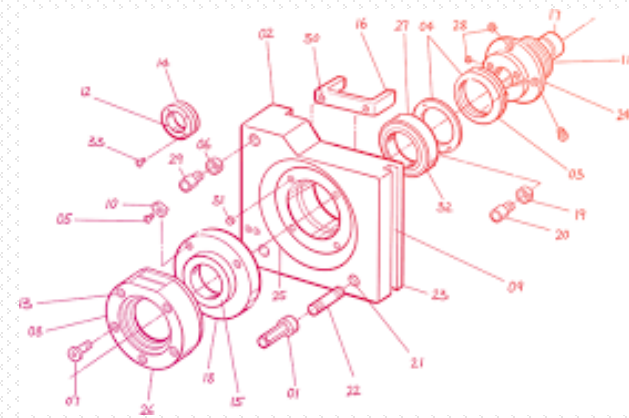
**Asystent
Innowacji**

Nabory PARP



- **Design dla przedsiębiorców**
- Na co?
 - Sfinansowanie profesjonalnego procesu projektowego na nowy lub ulepszony produkt i jego wdrożenie
- Termin od 4 marca 2019r. do 31 maja 2019r.
- Dla kogo ?
 - Mikro-, małe i średnie przedsiębiorstwa, które prowadzą działalność gospodarczą na terytorium Polski poza Polską Wschodnią.
- Minimalna wartość kosztów kwalifikowalnych wynosi 60000 PLN - 1500000 PLN.

- **Ochrona własności przemysłowej**



- Na co?

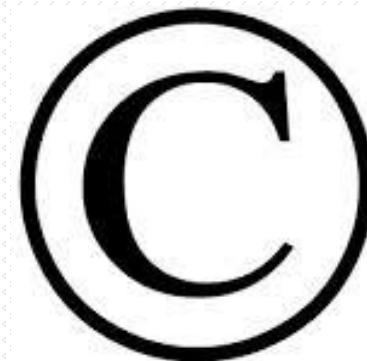
- Uzyskanie praw patentowych lub ochrona praw do produktu na rynku zagranicznym

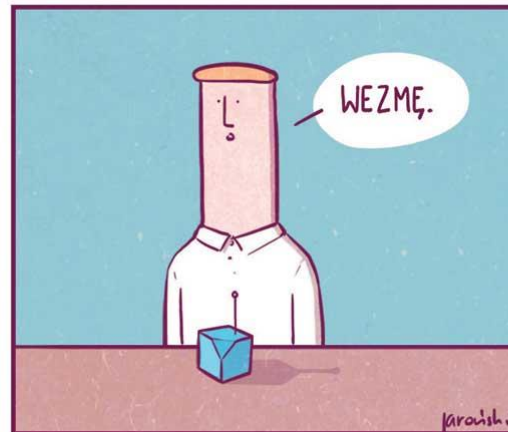
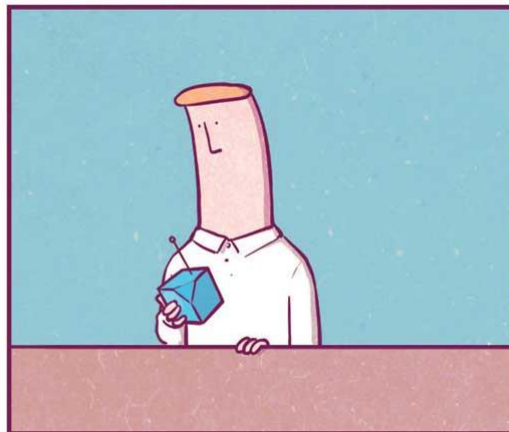
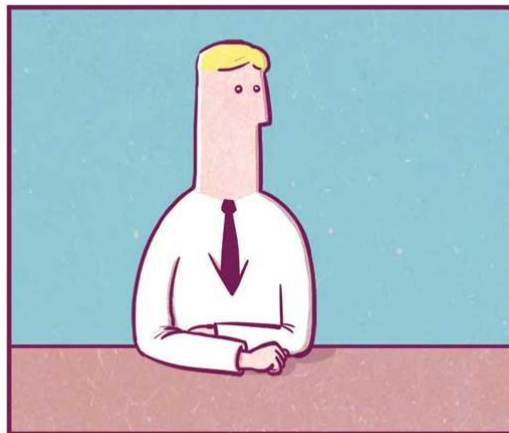
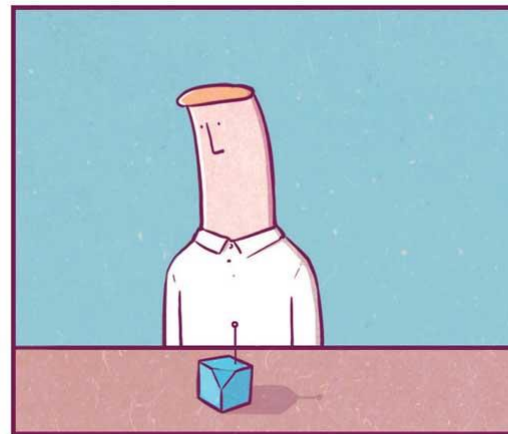
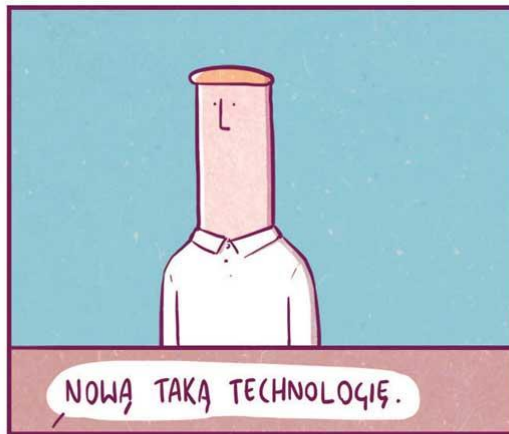
- Termin od 31 stycznia 2019r. do 14 czerwca 2019r.

- Dla kogo ?

- Mikro-, małe i średnie przedsiębiorstwa.

- Minimalna wartość kosztów kwalifikowalnych wynosi 10 000 PLN do 1 000 000 PLN.





• **Umiejdzynarodowienie Krajowych Klastrow Kluczowych**

- Na co?
 - Rozwój i wprowadzenie na rynki zagraniczne produktów i usług oferowanych przez Krajowe Klastry Kluczowe i ich członków
- Termin od 28 stycznia 2019r. do 25 lipca 2019r.
- Dla kogo ?
 - Koordynatorzy i członkowie Krajowych Klastrow Kluczowych.
- Minimalna wartość kosztów kwalifikowalnych wynosi 500 000 PLN - 10 000 000 PLN.



- **Bony na innowacje dla MŚP: etap 1 usługowy**
- Na co?
 - Sfinansowanie zakupu usług badawczo-rozwojowych od jednostek naukowych
- Termin od 20 marca 2019r. do 28 listopada 2019r.
- Dla kogo ?
 - Mikro-, małe i średnie przedsiębiorstwa..
- Minimalna wartość kosztów kwalifikowalnych wynosi 60 000 PLN - 400 000 PLN.



- **Bony na innowacje dla MŚP: etap 2 inwestycyjny**
- Na co?
 - Sfinansowanie wdrożenia pomysłu na innowację technologiczną opracowaną w I etapie konkursu Bony na innowacje dla MŚP.
- Termin od 17 kwietnia 2019r. do 7 stycznia 2020r.
- Dla kogo ?
 - Mikro-, małe i średnie przedsiębiorstwa..
- Minimalna wartość kosztów kwalifikowalnych wynosi 800 000 PLN.



Nabory BGK



- **Gwarancja Biznesmax z dotacją**
- „Utworzenie i dokapitalizowanie Funduszu Gwarancyjnego wsparcia innowacyjnych przedsiębiorstw” dofinansowanego z Funduszy Europejskich w ramach Programu Operacyjnego Inteligentny Rozwój (instrument finansowy w formule projektu pozakonkursowego)
- Na co?
 - Uzyskanie gwarancji wiąże się z możliwością otrzymania **dopłaty do oprocentowania kredytu** objętego gwarancją. **Jest to dotacja refundująca zapłacone odsetki.**
- Termin: nabór wniosków w trybie ciągłym
- Dla kogo ?
 - MŚP , których kredyt został objęty gwarancją do dnia 31 grudnia 2023 r.;
- Brak minimalnej wartości kosztów kwalifikowalnych

Dostępność Gwarancji



Główny Punkt Informacyjny Funduszy Europejskich
Katowice, ul. Dąbrowskiego 23 (parter)
tel. **32 77 40 172 / 193 / 194** punktinformacyjny@slaskie.pl

Lokalny Punkt Informacyjny Funduszy Europejskich w Bielsku-Białej

Cieszyńska 367, 43-382 Bielsko-Biała

Telefony do konsultantów: **33 47-50-135 33 49-60-201**

lpibielsko@bcp.org.pl

Lokalny Punkt Informacyjny Funduszy Europejskich w Rybniku

ul. Powstańców Śląskich 34, 44-200 Rybnik

Telefony do konsultantów: **32 431 50 25 32 423 70 32**

lpirybnik@oddzial.fundusz-silesia.pl

Lokalny Punkt Informacyjny Funduszy Europejskich w Sosnowcu

Ul. Kilińskiego 25, 41-200 Sosnowiec

Telefony do konsultantów: **(32) 263 50 37 (32) 360 70 62**

lpisosnowiec@oddzial.fundusz-silesia.pl

Lokalny Punkt Informacyjny Funduszy Europejskich w Częstochowie

Aleja NMP 24, I klatka, lokal 1,4, 42-202 Częstochowa

Telefony do konsultantów: **34 3605687 34 3245075** fax: **34 360 57 47**

lpiczestochowa@arr.czestochowa.pl

