

Microsoft CityNext

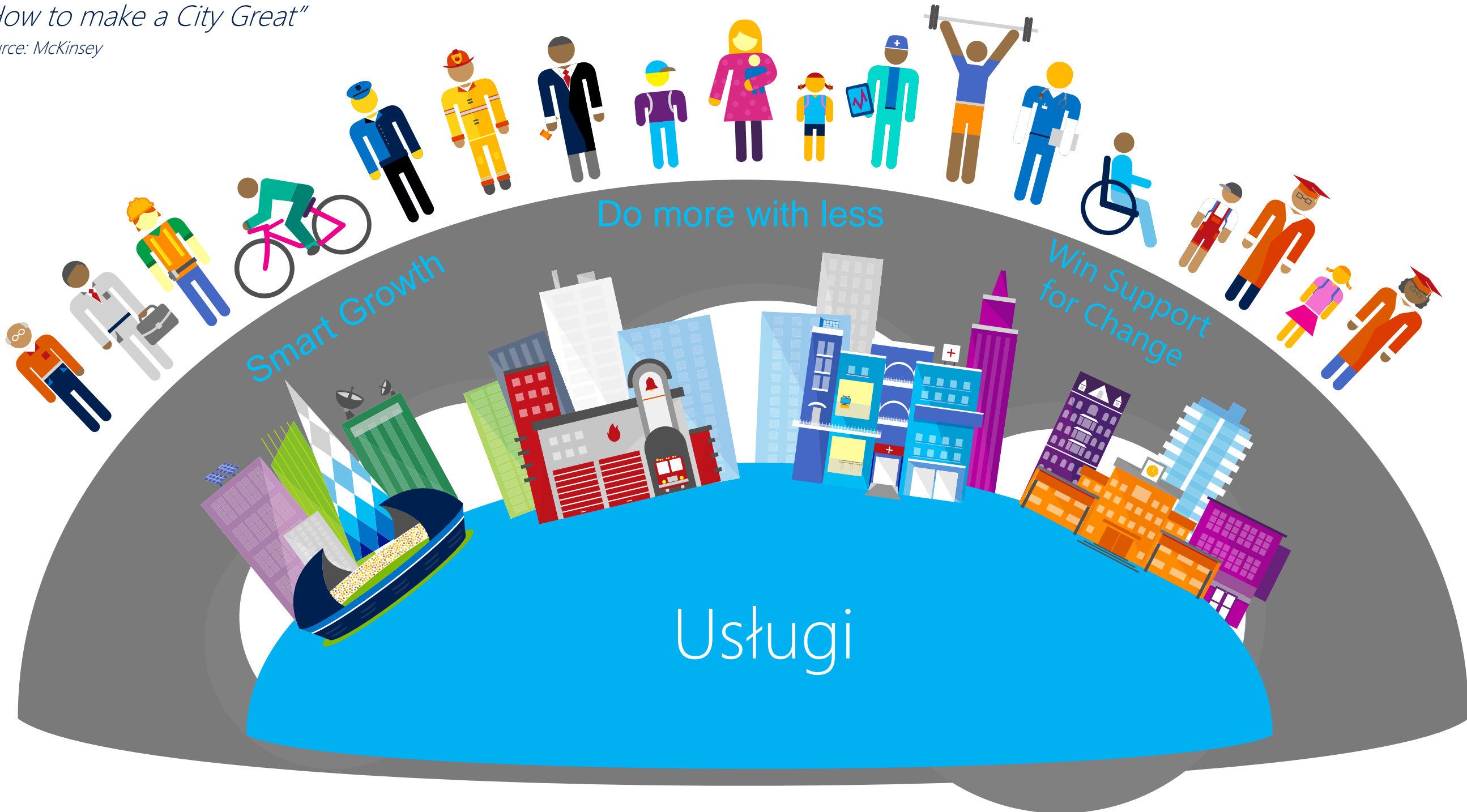
Artur Kolesiński
artkol@microsoft.com

Rewitalizacja, a smart
city.
Czy „smart”
rewitalizacja się opłaca
przy wykorzystaniu
środków RPO WSL
2014-2020?



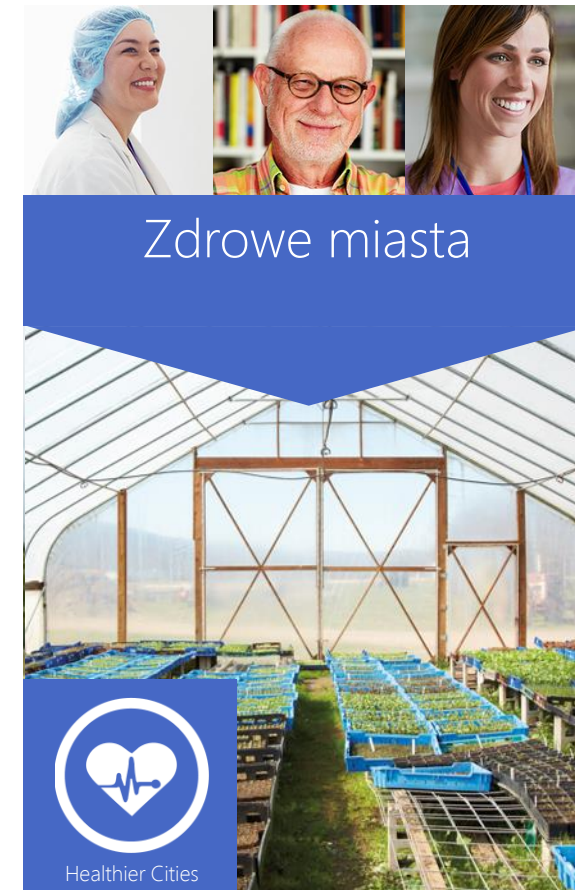
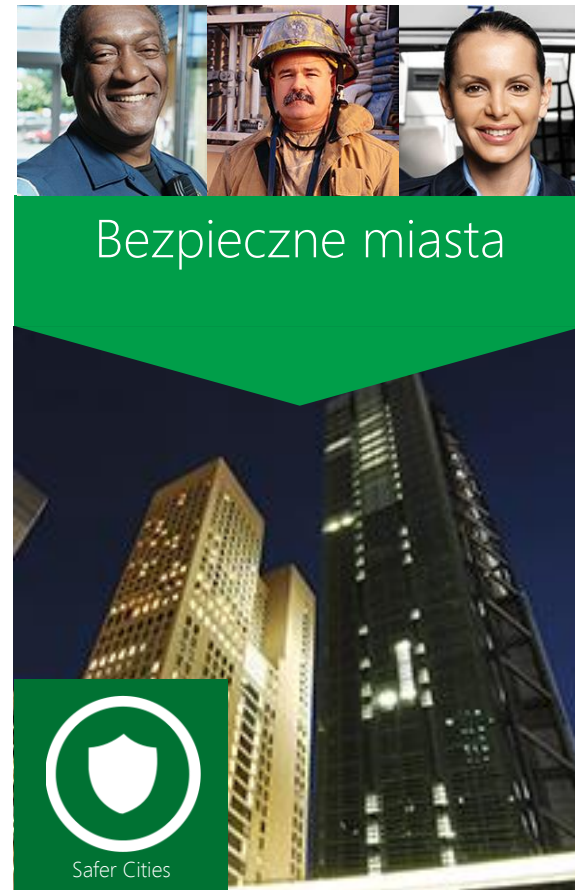
„How to make a City Great”

Source: McKinsey



City Next - Skupienie uwagi na ludziach

Wspieranie rozwoju gospodarczego miast i zwiększanie ich konkurencyjności.



Transport
Big data
Budownictwo
Ochrona środowiska
Zarządzanie miastem
Komunikacja i współpraca
Woda i energia

Monitoring miejski
Prewencja i sądownictwo
Zarządzanie kryzysowe
Oświetlenie miejskie
Inteligentne budynki

Zdalna opieka
Zarządzanie populacją
Sprawy socjalne
Analityka społeczna
Turystyka

Analityka edukacji
Innowacyjne zarządzanie
Dashboards
Systemy zdalnego nauczania



← bigov Better City Indicators



Barcelona

bism@rt
Power your business

Education

19.95

Student/teacher ratio

Percentage of male school-aged population enrolled...

39.6

85

Percentage of students completing primary and...

Percentage of female school-aged population...

39.95

Percentage of students completing secondary...

85

Var Yago: 1.43% Var target: 1.70%

Percentage of school-aged population enrolled in...

39.77

Var Yago: -0.58% Var target: 0.00%

Economy

Average household income (€)

30,399

Country's GDP per capita (€)

22,358.97

Var Yago: -0.25% Var target: 3.99%

2.04

Annual inflation rate based on average of last 5 years

City Product per capita (€)

35,800

Income distribution (Gini index - Spain)

32.8

Var Yago: 1.86% Var target: -2.44%

1,051,342

Country's GDP (M€)

Housing

Total number of households

658,623

Persons per unit

2.46

Var Yago: -1.60% Var target: 0.00%

Dwelling density (per Square Kilometer)

6,446.98

City Next – rozwiązania



Wykształcone miasta



Edukacja

Poczta elektroniczna i komunikacja
Indywidualne programy obliczeniowe
Analiza edukacyjna

Systemy zarządzania nauką
Efektywność instytucjonalna
szkolnictwa wyższego

Bezpieczne miasta



Bezpieczeństwo
publiczne

Zarządzanie dzielnicami
Systemy monitoringu
Zarządzanie kryzysowe

Informacje i analizy
Zarządzanie sądownictwem

Zdrowe miasta



Służba zdrowia
i opieka
społeczna

Zarządzanie zdrowiem publicznym
Zdalna obsługa i zarządzanie
przypadkami
Administracja i świadczenia społeczne

Usługi prozdrowotne
Zarządzanie podczas epidemii
Opieka podstawowa

Platforma urzędzeń i usług

Zarządzanie tożsamością, bezpieczeństwem i urządzeniami
Komunikacja i współpraca

Centra danych i platforma branżowa
Systemy CRM i ERP

Nowoczesne miasta



Administracja
publiczna

Podatki i przychody
Analizy społeczne
Zarządzanie dokumentacją i rejestrami
Otwarte dane

Usługi dla mieszkańców: portale, centra
telefoniczne, aplikacje
Pulpit nawigacyjny miasta
Zarządzanie grantami
Zarządzanie finansami miasta



Energia
i woda

Inteligentne sieci
(wytwarzanie i dystrybucja energii)
Zarządzanie wodociągami i kanalizacją

Zarządzanie energią i analizy
Zarządzanie emisją CO2



Budynki,
infrastruktura,
planowanie

Inteligentne budynki
Oświetlenie uliczne
Systemy automatyzacji budynków

Zarządzanie odpadami
Gospodarka przestrzenna



Turystyka,
rekreacja,
kultura

Aplikacje mobilne dla turystów
Systemy biblioteczne
Portale dla turystów

Rozwiązania dla biur turystycznych



Transport

Zarządzanie ruchem
Zarządzanie taborem i zasobami
Zarządzanie opłatami

Zarządzanie parkingami
Lotniska, koleje i porty
Zaawansowane rozwiązania



Centrum Kontaktu z Mieszkańcami

PARTNER: Outbox, CRM

Korzyści z wdrożenia projektu:

- Kompletnie i spójne dane osobowe mieszkańca istotne z perspektywy urzędu (dane identyfikacyjne, teleadresowe, preferencje kontaktu),
- Możliwość pobrania danych mieszkańca z systemów innych źródłowych (system podatkowy, system ewidencji mieszkańców),
- Obsługa mieszkańców anonimowych, bez zgody na przetwarzanie danych osobowych,
- Widok chronologiczny zgłoszeń nadawanych przez mieszkańca, nadawanie unikalnego identyfikatora zgłoszenia,
- Oznaczanie lokalizacji incydentu bezpośrednio na mapie miasta Wrocław,
- Wsparcie procesu przekazywania spraw do instytucji zewnętrznych / ekspertów Urzędu
- Generowanie potwierdzenia rejestracji zgłoszenia w formie pliku PDF,
- Rozszerzenie kanałów komunikacji z mieszkańcami: chat, formularz www, ankiety.

Przykład wdrożenia: Urząd Miasta Wrocław



Microsoft CityNext: Bezpieczne miasta

DURHAM CONSTABULARY

Rozwiązania IT Microsoft CityNext skróciły czas reakcji monitoringu miejskiego z 15 do 7 minut.

The whole system is about the users on the front end; how to make their processes more efficient and enabling them to do their job in a quicker and more streamlined process.”

Lee Johnson
Durham Constabulary



 [Dowiedz się więcej](#)

 [Wideo](#)



Microsoft CityNext: Nowoczesne miasta

ZAGRZEB

Rozwiązania IT Microsoft CityNext pozwoliły pracownikom pracować efektywniej, poprawić jakość usług i zwiększyć zadowolenie obywateli.

“Zagreb has become a transparent and open city due to a strategic partnership between the city and Microsoft, involvement in Microsoft CityNext, and advanced technology usage. We needed that in order to improve relations with our citizens and to achieve our development goals.”

Sandra Svaljek
Zastępca Prezydenta
Miasta Zagrzeb



 [Dowiedz się więcej](#)

Wykrywanie wycieków


WATER LEAKS

in England and Wales

Anglian Water Services Ltd., the largest water and wastewater company in England and Wales, wanted to improve operational efficiency and minimize water loss.

The company implemented the suite of tools in Microsoft partner Telvent's Smart Water Network solution to gain meaningful operational data insights. For example, it uses Telvent's Integrated Leakage and Pressure Management system to monitor water network data to detect leaks faster, so repairs can be made sooner.

With this solution, Anglian Water will lower operational costs by reducing water loss and optimizing key processes. At the same time, it can better ensure regulatory compliance and improve customer service by reducing the number of service disruptions it might otherwise suffer.

 [Learn more](#)

love every drop
anglianwater 

 @MSFTCityNext Microsoft.com/CityNext



CITY OF BREDA

Cloud solution reduces costs for the city while citizens can make informed decisions on the amount of water they use.

“Waterakkers is a project that brings everything together.... Citizens can see how much rain is falling, where the water is going, and how this system works ... so it brings a consciousness like how do I keep my environment clean.”

Bernie van den Berg
Alderman
City of Breda
The Netherlands

 @MSFTCityNext Microsoft.com/CityNext



 [Learn more](#)

 [Watch Video](#)

 Gemeente Breda

 ireckon!


Nasze Szkoły

PARTNER: Librus



Nasze Szkoły Kraków

wyszukaj | przewodnik po serwisie | szkoły tygodnia



Szkolne fotografie

wyszukaj | poznaj wyniki | mocne strony | szkolne fotografie | nasi uczniowie

Mocne strony

Jakie są szkolne aktywa? Na pewno są nimi uczniowie podejmujący wyzwania, startujący w konkursach, pracujący w projektach. Są nimi nauczyciele pasjonaci i zaangażowani rodzice. Którą szkołę chcesz poznać?

więcej

Zaproszenie

Miasto Kraków jako pierwsze w Polsce uruchomiło portal „Nasze Szkoły”. Drzwi otwarte, można rozpocząć poszukiwanie szkoły marzeń dla naszych dzieci. Szczególnie gorąco zapraszam do korzystania z serwisu mieszkańców Krakowa.

więcej

Dwa łyki statystyki

Ile Naszych szkół można tu odwiedzić? Ile szkół samorządowych i niesamorządowych? Ile szkół małych, średnich i dużych? Ilu uczniów jest w Naszych szkołach (rok 2014/15)? Ile wyników egzaminów tu wykorzystano? Ile Naszych szkół poddano ewaluacji zewnętrznej?

więcej

Egzaminy, ewaluacja

Wszyscy dziś pytają o efekty uczenia się, kompetencje uczniów, którzy przychodzą do szkoły i szkołę kończą. Odpowiedzi szukamy tu m.in. w wynikach egzaminów. Jak to jest z Twoją szkołą?

więcej

Jak pomóc dziecku w efektywnej nauce?

Choć w powszechnej świadomości osoba, która się uczy, to taka, która wiele godzin spędza w skupieniu, czytając książkę, to dla większości taka nauka wcale nie będzie najbardziej efektywna.

więcej

