



MINISTERSTWO  
INFRASTRUKTURY I ROZWOJU

# Ustawa o rewitalizacji

**Agnieszka Siłuszek**

Departament Polityki Przestrzennej w Ministerstwie Infrastruktury i Rozwoju

Warszawa, 27 października 2015 r.

# Rewitalizacja a smart city

Krajowa Polityka Miejska



[smart city]



cel 3 „Odbudowa zdolności do rozwoju poprzez rewitalizację zdegradowanych społecznie, ekonomicznie i fizycznie obszarów miejskich”  
& wątek 5 „Rewitalizacja”

proces „szyty na miarę”

# UWARUNKOWANIA PROCESU REWITALIZACJI

- duże potrzeby
- wiele typów obszarów, różna skala i źródła problemów: społeczne, gospodarcze, przestrzenne, środowiskowe, duża skala degradacji tkanki miejskiej...
- niekontrolowane rozlewanie się zabudowy → konieczność promowania idei „powrotu do miast”
- niekorzystne procesy demograficzne (spadek liczby ludności miast)
- konieczność priorytetowego wykorzystania obszarów uprzednio zagospodarowanych (tzw. brownfield)



# SYSTEM WSPARCIA REWITALIZACJI

## 1. ROZWIĄZANIA LEGISLACYJNE

– zmiany w obowiązujących przepisach, nowe regulacje

## 2. ŹRÓDŁA FINANSOWANIA

– środki UE, krajowe środki publiczne, środki prywatne

## 3. INSTRUMENTY WSPARCIA

– rozwiązania i narzędzia dla prowadzenia kompleksowej rewitalizacji w ramach różnych polityk publicznych

## 4. INFORMACJA I WSPARCIE MERYTORYCZNE

– projekty pilotażowe i wymiana dobrych praktyk, publikacje, warsztaty, szkolenia

# USTAWA O REWITALIZACJI

## USTAWA WPROWADZA:

1. Podstawy prawne
2. Narzędzia
3. Wymagania/ramy prawne



## KIERUNEK DLA REWITALIZACJI:

**3 x K = KOMPLESOWOŚĆ,  
KONCENTRACJA, KOMPLEMENTARNOŚĆ**  
interwencji publicznych na podstawie  
**Gminnego Programu Rewitalizacji w  
obszarach najsilniej zdegradowanych z  
udziałem lokalnych społeczności i wielu  
podmiotów**

# DEFINICJE USTAWOWE



## 1. rewitalizacja

Rewitalizacja stanowi proces wyprowadzania ze stanu kryzysowego obszarów zdegradowanych, prowadzony w sposób kompleksowy, poprzez zintegrowane działania na rzecz lokalnej społeczności, przestrzeni i gospodarki, skoncentrowane terytorialnie, prowadzone przez interesariuszy rewitalizacji na podstawie gminnego programu rewitalizacji.

## 2. interesariusz rewitalizacji

## 3. obszar zdegradowany

## 4. obszar rewitalizacji

## 5. partycypacja społeczna

### **zadanie własne**

*Przygotowanie, koordynowanie i tworzenie warunków do prowadzenia rewitalizacji, a także jej prowadzenie w zakresie właściwości gminy, stanowią jej zadania własne.*

# DIAGNOZA, DELIMITACJA, GMINNY PROGRAM REWITALIZACJI



## diagnoza

[kompleksowa; obejmująca obszar gminy i obszar rewitalizacji]



## wyznaczenie obszaru zdegradowanego

[przede wszystkim koncentracja negatywnych zjawisk społecznych, a dodatkowo: gospodarczych lub środowiskowych, przestrzenno-funkcjonalnych, technicznych; jeden lub kilka]



## wyznaczenie obszaru rewitalizacji

[część lub całość ob. zdegradowanego; reguła 20% powierzchni i 30% ludności; tereny niezamieszkałe]

**ustawowe wymogi co do zawartości i procedury przygotowania GPR**

generalna zasada – partycypacja  
obejmuje **cały proces** rewitalizacji

## PARTYCYPACJA



- szeroki, otwarty katalog interesariuszy, a szczególnie mieszkańcy ob. rewitalizacji
- obejmuje: poznanie potrzeb i oczekiwań interesariuszy; edukacja, informacja o celach i istocie rewitalizacji; dialog, integracja wokół rewitalizacji; udział interesariuszy w opracowaniu dokumentów - zwłaszcza GPR; wspieranie oddolnych inicjatyw
- partycypacja jako narzędzie równoważenia zwiększonej możliwości władzy
- konsultacje społeczne
- zaangażowanie podmiotów publicznych

### **KOMITET REWITALIZACJI**

– forum współpracy i dialogu, funkcja  
opiniotawczo-doradcza



## Specjalna Strefa Rewitalizacji

**TO:**



strefa specjalnych rozwiązań prawnych  
/czasowe i miejscowe obowiązowania/

**OBEJMUJE  
[m.in.]:**



społeczne budownictwo czynszowe  
czasowe przeniesienie lokatorów do lokali  
zamiennych

prawo pierwokupu

zakaz wydawania decyzji o warunkach  
zabudowy

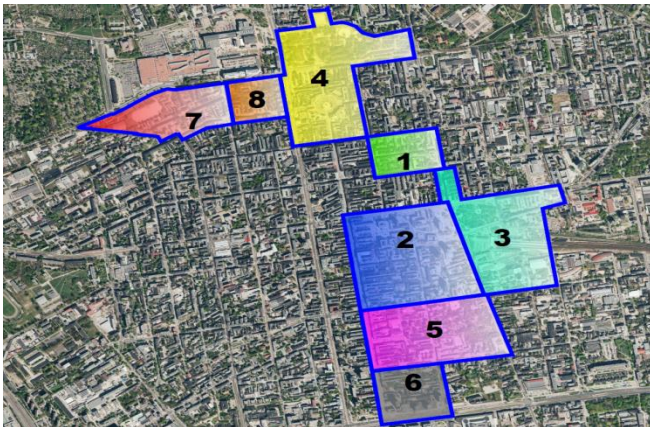
sprzedaż nieruchomości z bonifikatą

brak depozytu sądowego przy wywłaszczeniu  
nieruchomości

roszczenia dot. nieruchomości – w pieniądzu

dotacje dla właścicieli nieruchomości

## INSTRUMENTY



## Miejsowy Plan Rewitalizacji

**TO:**



plan miejscowy o szczególnym charakterze

**OBEJMUJE  
[m.in.]:**



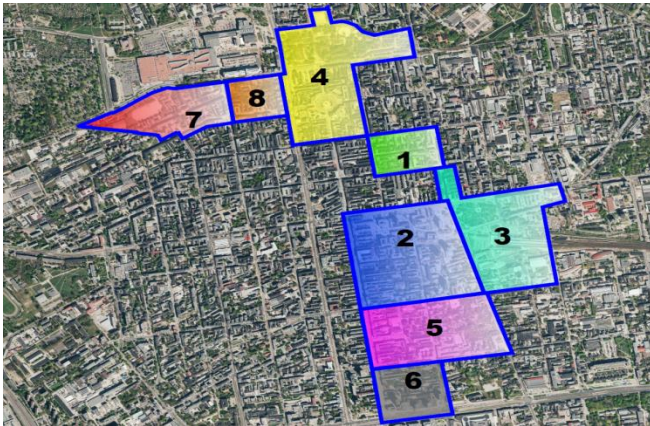
zasady kompozycji przestrzennej  
ustalenia dotyczące charakterystycznych cech  
elewacji budynków

szczegółowe ustalenia dotyczące  
zagospodarowania i wyposażenia terenów  
przestrzeni publicznych

zakazy i ograniczenia dotyczące działalności  
handlowej lub usługowej

zakres niezbędnej do wybudowania  
infrastruktury technicznej, społecznej lub lokali  
[umowa urbanistyczna]

## INSTRUMENTY





MINISTERSTWO  
INFRASTRUKTURY I ROZWOJU

**Dziękuję za uwagę**

[www.mir.gov.pl/rewitalizacja](http://www.mir.gov.pl/rewitalizacja)  
[miasta@mir.gov.pl](mailto:miasta@mir.gov.pl)