



Uchwała antysmogowa i Program ochrony powietrza dla województwa śląskiego

Urząd Marszałkowski Województwa Śląskiego
Wydział Ochrony Środowiska

CO TO JEST SMOG?

MOGE!

#Zatrzymać SMOG

opał
złej
jakości



stary
piec



- PM 2,5 oraz PM10 (pyły zawieszone)
 - SO₂ (dwutlenek siarki)
- NO_x (tlenki azotu) • CO (tlenek węgla)
- B(a)P (benzoalfapiren)

Smog (ang.)



smoke
(dym)

+



fog
(mgła)

SMOG to połączenie niekorzystnych warunków pogodowych i dużej ilości zanieczyszczeń z kominów gospodarstw domowych.

DOWIEDZ SIĘ WIĘCEJ NA:

powietrze.slaskie.pl



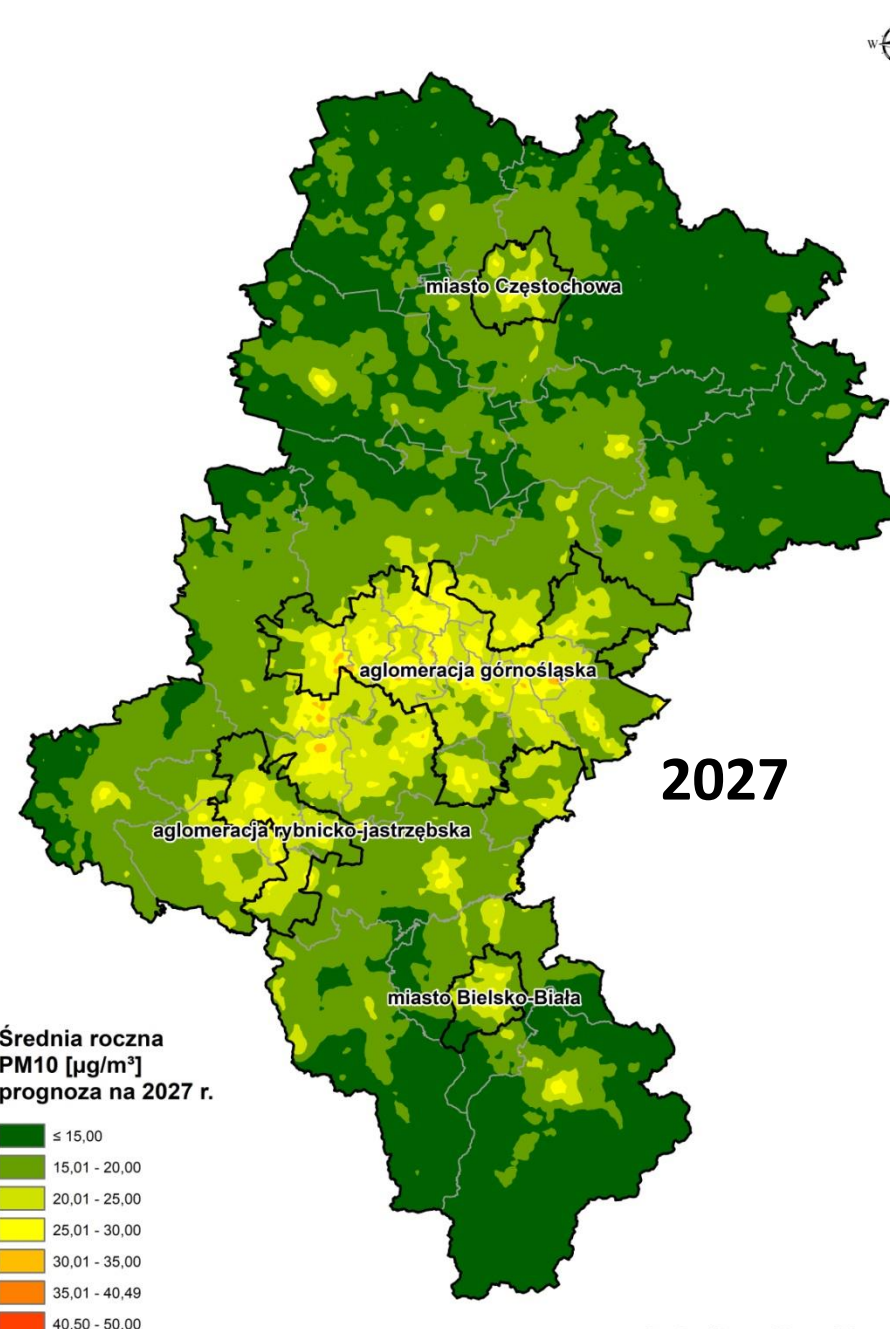
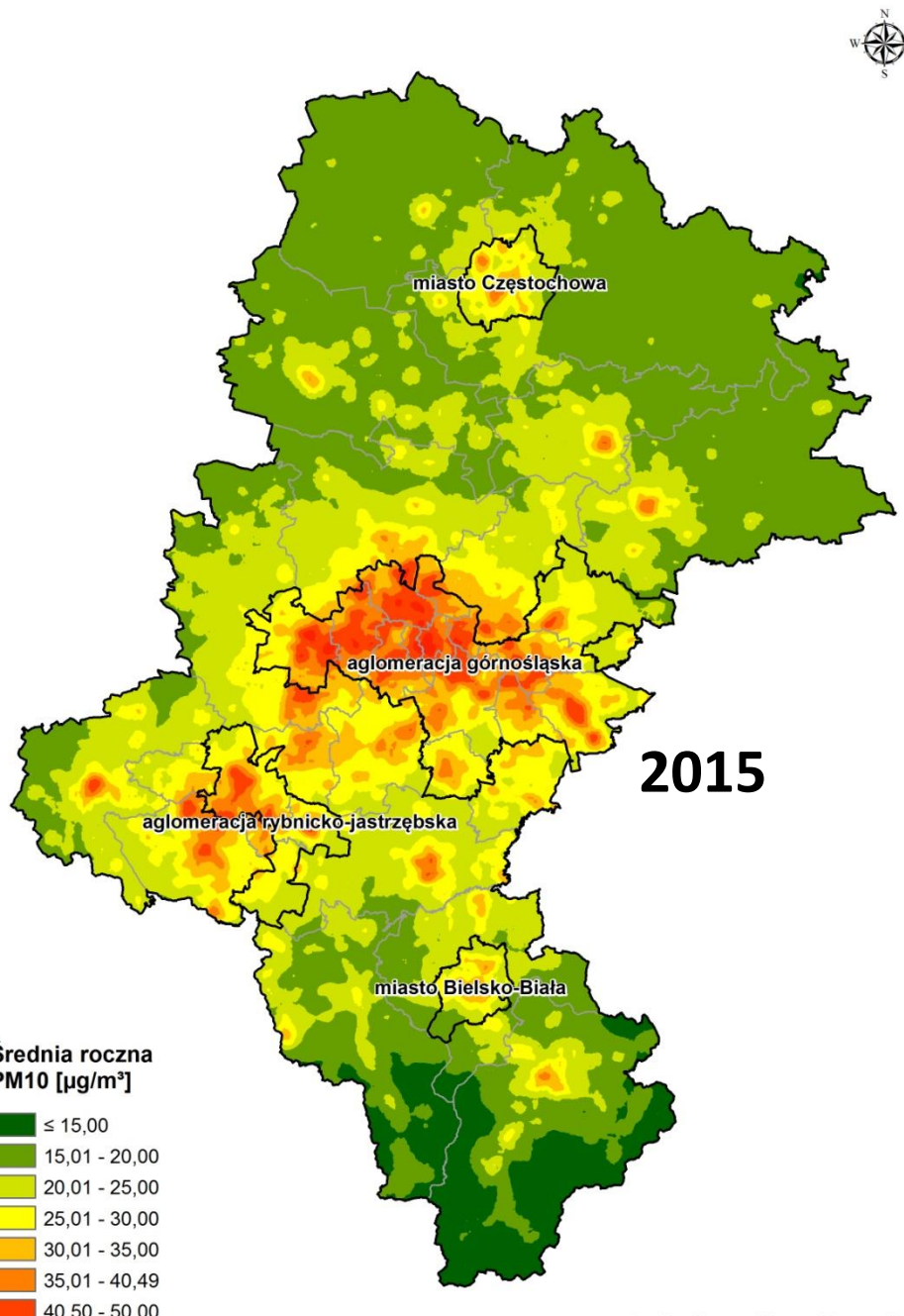
Projekt LIFE IP MAŁOPOLSKA dofinansowany z programu LIFE Unii Europejskiej.

MAŁOPOLSKA
W ZDROWEJ ATMOSFERZE

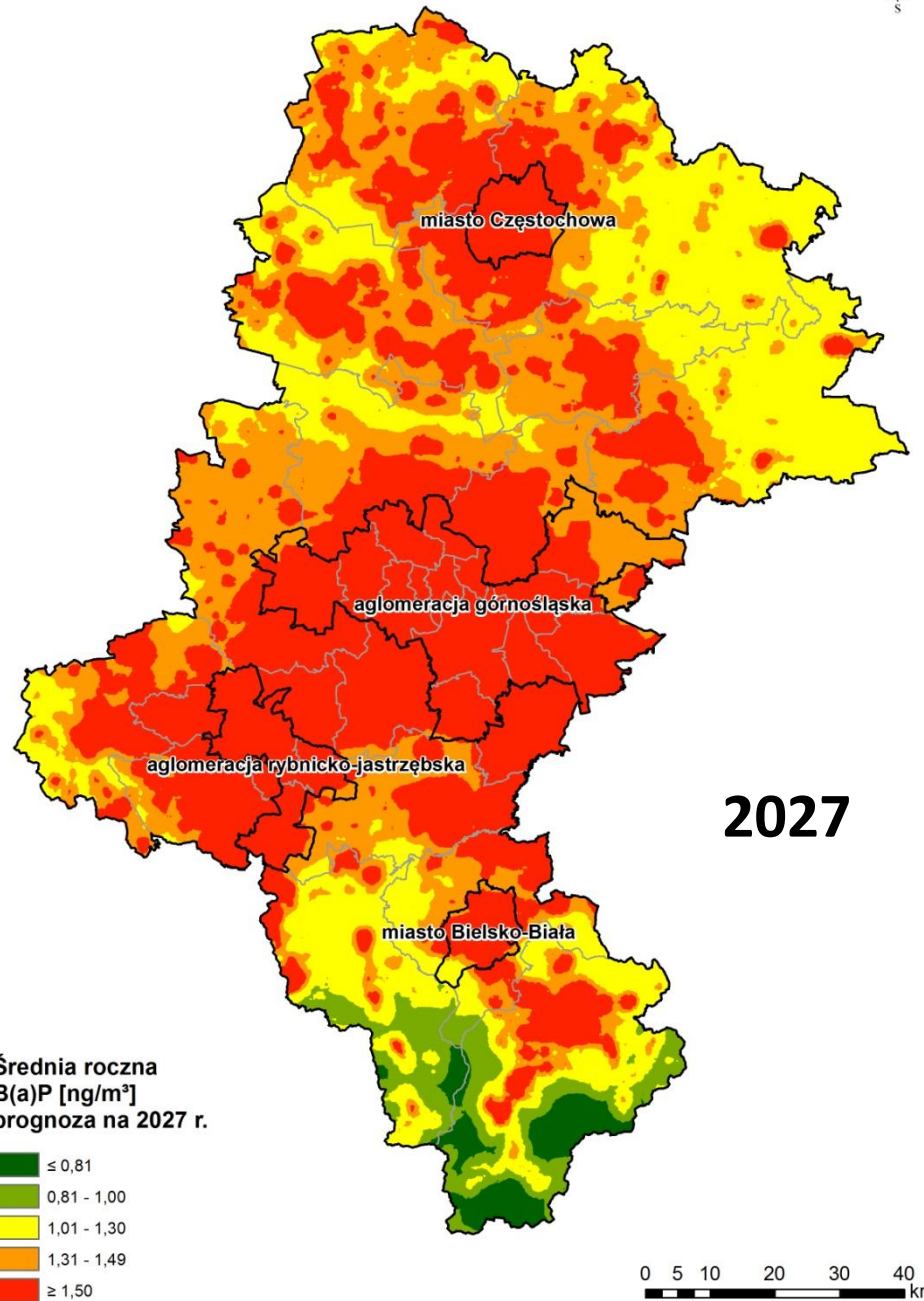
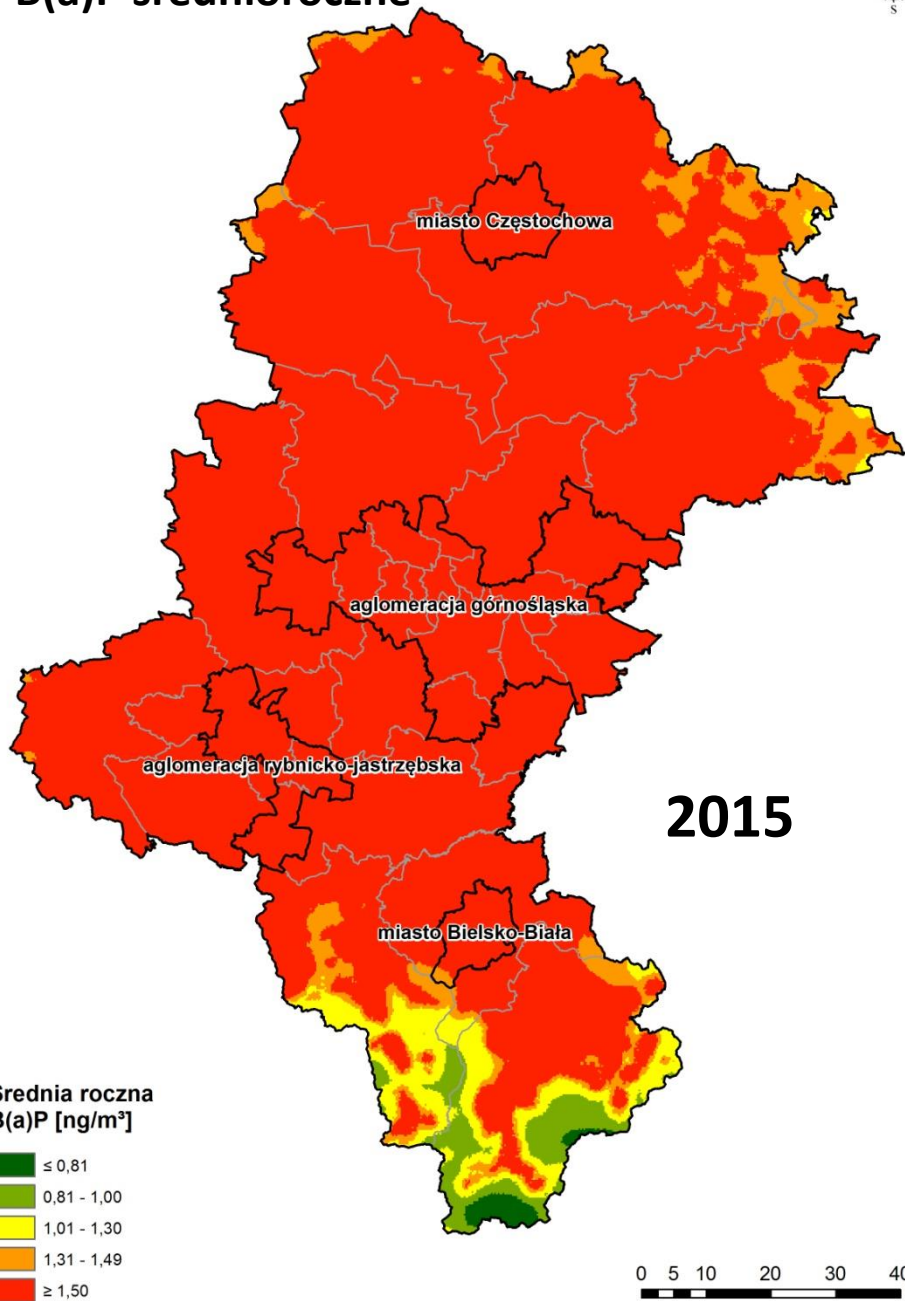


Śląskie.

PM10 średnioroczne



B(a)P średnioroczne



CZY, WIESZ ŻE...

MOGĘ!

#Zatrzymać SMOG

ponad połowa
zanieczyszczeń
powietrza pochodzi
z naszych domów?

**RAZEM MOŻEMY
TO ZMIENIĆ!**

Główne źródła
zanieczyszczenia
pyłami zawieszonymi **PM10**
w województwie śląskim to:

gospodarstwa
domowe
55%

przemysł
20%

transport
drogowy
13%

emisja
niezorganizowana
(haldy, zwalowiiska)
8%

rolnictwo
4%



DOWIEDZ SIĘ WIĘCEJ NA:

powietrze.slaskie.pl



JAK ZANIECZYSZCZENIE POWIETRZA WPŁYWA NA ZDROWIE?

MOGĘ!

#Zatrzymać SMOG

Spalając w **STARYCH PIECACH OPAŁ NISKIEJ JAKOŚCI**, szkodzisz sobie i swoim bliskim!

TWARZ

podrażnienie oczu, nosa i gardła,
kaszel, katar, zapalenie zatok

MÓZG

udar, ból głowy, obniżenie
pamięci i koncentracji

PŁUCA

nowotwór płuc, astma, zapalenia
i infekcje dróg oddechowych

SERCE

zawał, arytmia, choroba wieńcowa

ŻYŁY

miażdżyca, nadciśnienie

SKÓRA

alergie, podrażnienia

UKŁAD ROZRODCZY

zaburzenia
płodności, niska
waga urodzeniowa,
wady rozwojowe

DOWIEDZ SIĘ WIĘCEJ NA:

powietrze.slaskie.pl

 MAŁOPOLSKA
W ZDROWEJ ATMOSFERZE



Śląskie.

Uchwała antysmogowa

Dnia 7 kwietnia 2017 roku Sejmik Województwa Śląskiego jednogłośnie przyjął uchwałę w sprawie wprowadzenia na obszarze województwa śląskiego ograniczeń w zakresie eksploatacji instalacji, w których następuje spalanie paliw.

**UCHWAŁA NR V/36/1/2017
SEJMIKU WOJEWÓDZTWA ŚLĄSKIEGO**

Podstawa prawna

Podstawą prawną podjęcia tzw.
„uchwały antysmogowej” jest art. 96
Prawa Ochrony Środowiska zmieniony ustawą
z dnia 10 września 2015 roku o zmianie ustawy POŚ

-
- ✓ Istotą uchwały antysmogowej jest doprowadzenie do takiego stanu rzeczy, aby **wszystkie urządzenia grzewcze na paliwa stałe spełniały jak najwyższe normy emisyjne.**
 - ✓ W dużym uproszczeniu uchwała jest więc **harmonogramem wymiany starych urządzeń grzewczych.**
 - ✓ **Z powodu braku regulacji na poziomie rządowym** dotyczących jakości paliw stałych, uchwała reguluje również te kwestie.

Jakich urządzeń dotyczy uchwała antyśmogowa?

Wszystkie urządzenia grzewcze na paliwa stałe o mocy do 1 MW, np.:

kotły grzewcze domowe, piece kaflowe, kominki,

kotły grzewcze w przedsiębiorstwach, lokalnych kotłowniach, budynkach użyteczności publicznej, zakładach opieki

Jakie urządzenia grzewcze można stosować?

jest

Kocioł grzewczy

zasypowy lub automatyczny:

* **pozaklasowy**

* **klasy 3**

* **klasy 4**

Kominek / piec bez certyfikatu

ma być

Kocioł grzewczy

zasypowy

(w tym ZGAZOWUJĄCY DREWNO)

lub automatyczny:

* **klasy 5**

* **ecoprojekt**

Kominek / piec ecoprojekt

Jakie terminy obowiązują dla urządzeń grzewczych?

od 1 września
2017 roku

- * Montaż kotła grzewczego po raz pierwszy
- * Każda wymiana kotła grzewczego

- * Montaż kominka/pieca po raz pierwszy
- * każda wymiana kominka /pieca

daty przejściowe

Wymiana kotła eksploatowanego przed 1 września 2017:

- * do 1 stycznia 2022 roku (>10 lat)
- * do 1 stycznia 2024 roku (5-10 lat)
- * do 1 stycznia 2026 roku (<5 lat)
- * do 1 stycznia 2028 roku (klasa 3 i 4)
(wiek liczony od daty produkcji)

Wymiana kominka / pieca eksploatowanego przed 1 września 2017:
do 1 stycznia 2023 roku*

Jakie paliwa stałe można stosować, a jakie są zakazane?

dopuszczone

- *węgiel kawałkowy,
np. kostka, orzech, groszek
- *miat węglowy (nie każdy!)
- *paliwa niskoemisyjne,
np. koks opałowy

- *biomasa stała o wilgotności
< 20%

- *pellety drzewne

zakazane

- Węgiel brunatny i paliwa stałe
produkowane z wykorzystaniem
tego węgla

- Muły i flotokoncentraty węglowe
oraz mieszanki produkowane
z ich wykorzystaniem

- Paliwa, w których udział masowy
węgla kamiennego o uziarnieniu <3mm
wynosi >niż 15%

- Biomasa stała o wilgotności > 20%

Od 1 września 2017

uchwała antysmogowa dla Śląskiego!

Dotyczy Cię, jeśli ogrzewasz swój dom paliwami stałymi, jak węgiel, drewno, pellet!

NIE SPALAJ!



MUŁU



FLOTU



WĘGLA
BRUNÁTNEGO



WILGOTNEGO
DREWNA

TO DYM! A DYM TRUJE!



NOWY DOM



MODERNIZACJA KOTŁOWNI

tylko KOCIOŁ KLASY 5 lub ECODESIGN

Więcej dowiesz się na: powietrze.slaskie.pl

Śląskie.

Od 1 września 2017

uchwała antysmogowa dla Śląskiego!

Dotyczy Cię, jeśli ogrzewasz swój dom paliwami stałymi, jak węgiel, drewno, pellet!

KROK 1 → Sprawdź datę produkcji i klasę swojego kotła węglowego

KROK 2 → Jeśli nie jest to kocioł KLASY 5 lub ECODESIGN
– masz obowiązek wymienić go na te standardy!
(dotyczy kotłów, których rozpoczęcie eksploatacji nastąpiło przed 1 września 2017)



KOCIOŁ POZAKLASOWY tzw. KOPCIUCH

WYMIANA w przypadku kotłów (od daty ich produkcji)

> 10 lat

do końca roku

2021

5 – 10 lat

do końca roku

2023

< 5 lat

do końca roku

2025



KOCIOŁ KLASY 3
LUB 4

WYMIANA

do końca roku

2027

Więcej dowiesz się na: powietrze.slaskie.pl

Śląskie.

Przewodnik dla pracowników gmin i straży gminnych

Aktywne wdrażanie zapisów
uchwały antysmogowej w województwie śląskim

Katowice, sierpień 2017

Wydział Ochrony Środowiska
Urząd Marszałkowski Województwa Śląskiego

powietrze.slaskie.pl



Uchwała antysmogowa – co należy wiedzieć

MAŁOPOLSKA
W ZDROWEJ ATMOSFERZE



Zrealizowano w ramach projektu „Wdrażanie Programu ochrony powietrza dla województwa małopolskiego – Małopolska w zdrowej atmosferze” / LIFE-IP MAŁOPOLSKA / LIFE14 IP PL 021
dofinansowanego ze środków programu LIFE Unii Europejskiej

Kampania edukacyjna



MOGE!

#Zatrzymać SMOG

Kampania edukacyjna

Internet:

- posty na Facebooku na profilu Śląskie. Pozytywna energia

Województwo Śląskie... Śląskie. Tu rozmawiamy Google Folia https://www.dropbox... Śląskie 2017 - Arkusze... http://ekadry.slaskie.pl... portal.office.com


Śląskie. Pozytywna energia Witold Strona główna Szukaj znajomych Wyślij wiadomość

Lubisz to! Obserwowanie Udostępnij

Śląskie. Pozytywna energia
31 października o 20:15

Walka ze smogiem nie jest trudna! Ty też MOŻESZ działać! Jak wybierając transport publiczny zamiast samochodowego. W ten sposób ograniczasz ilość spalin w powietrzu.

MOGE #ZatrzymajSMOG
Więcej sposobów na: <https://powietrze.slaskie.pl/>



Lubię to! Komentarze Udostępnij

111 Chronologicznie

5 udostępnień

Zobacz więcej komentarzy (37)

Damian Podeszwa Jak ja się cieszę, że mieszkam w Rybniku. Tu za smog odpowiada niska emisja. Autem po Rybniku rzadko kiedy jeżdżę, autobusem nie muszę a za to moje miasto mocno idzie w stronę rowerów

Informacje Zobacz wszystkie

ul. Ligonia 46
40-037 Katowice

Zwykle odpowiada w ciągu kilku godzin
Wyślij wiadomość

www.slaskie.pl

Organizacja

Metryczka

Członkowie Zespołu

Przemek Zarski

Strony polubione przez tę stronę

Rubens byl z ... Lubisz to!

Narodowa Orkiest...
NOSPP Lubię to!

Portal Samorząd... Lubię to!

Polski English (US) śląskó gódka
Español - Português (Brasil)

Prywatność · Regulamin · Reklama · Opcje wyświetlania reklam · Pliki cookie · Więcej · Facebook © 2017

MOGĘ!

#Zatrzymać SMOG

JAK ZACHOWAĆ SIĘ PODCZAS ALARMU SMOGOWEGO?

ogranicz przebywanie na zewnątrz



zakładaj maskę
antysmogową poza domem



korzystaj z transportu
publicznego



nie wietrz mieszkania



nie pal w kominku



stosuj oczyszczacze
powietrza



Poziom **szkodliwych
substancji** w powietrzu
drastycznie **przekracza
dopuszczalne stężenia!**

Grupy
szczególnego
ryzyka



kobiety w ciąży



małe dzieci



osoby starsze



osoby chore

 MAŁOPOLSKA
W ZDROWEJ ATMOSFERZE



 Śląskie.

DOWIEDZ SIĘ WIĘCEJ NA:

powietrze.slaskie.pl

MOGĘ!

#Zatrzymać SMOG

JAK MOGĘ PRZYCZYNIĆ SIĘ DO POPRAWY JAKOŚCI POWIETRZA?

DOWIEDZ SIĘ WIĘCEJ NA:

powietrze.slaskie.pl

Zatrzymaj SMOG w ŚLĄSKIM! MOŻESZ:

zmienić źródło ogrzewania
na bardziej ekologiczne



wymienić piec na kocioł klasy 5



palić opałem
dobrej jakości



korzystać z transportu
publicznego



organizować
wspólne przejazdy
samochodem



zamienić środek
transportu
na rower



dzielić się ze znajomymi wiedzą
o sposobach zatrzymywania smogu



rozmawiać o problemie
z rodziną

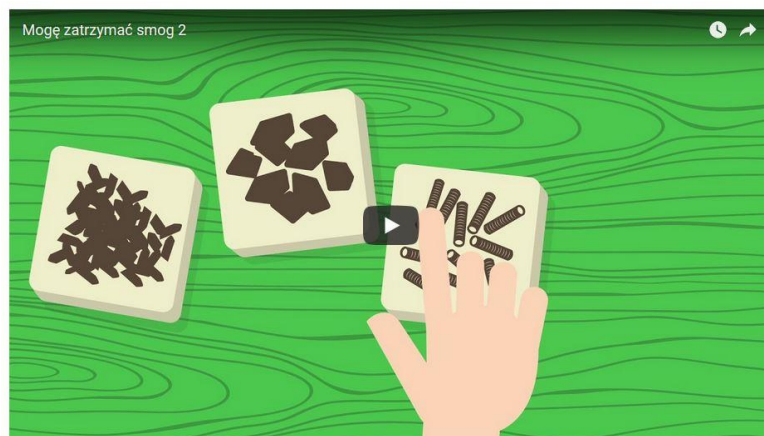
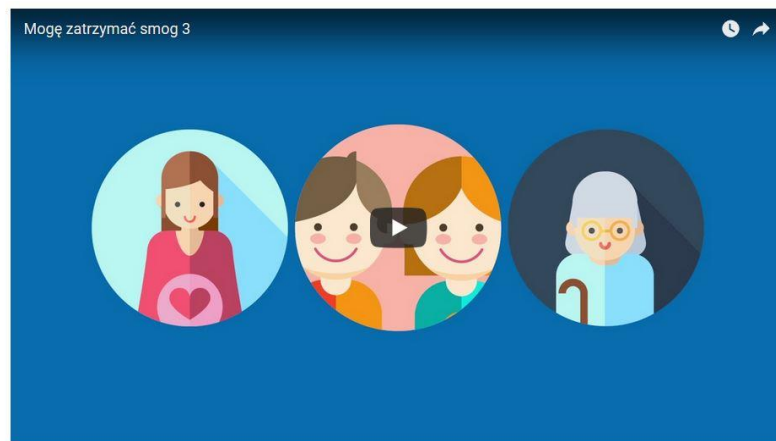
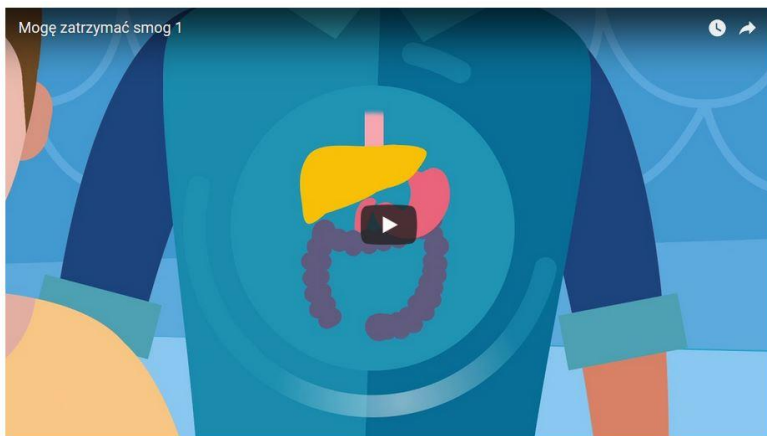


dawać dobry przykład sąsiadom



Kampania edukacyjna

Filmiki animowane – 4 części



Kampania edukacyjna

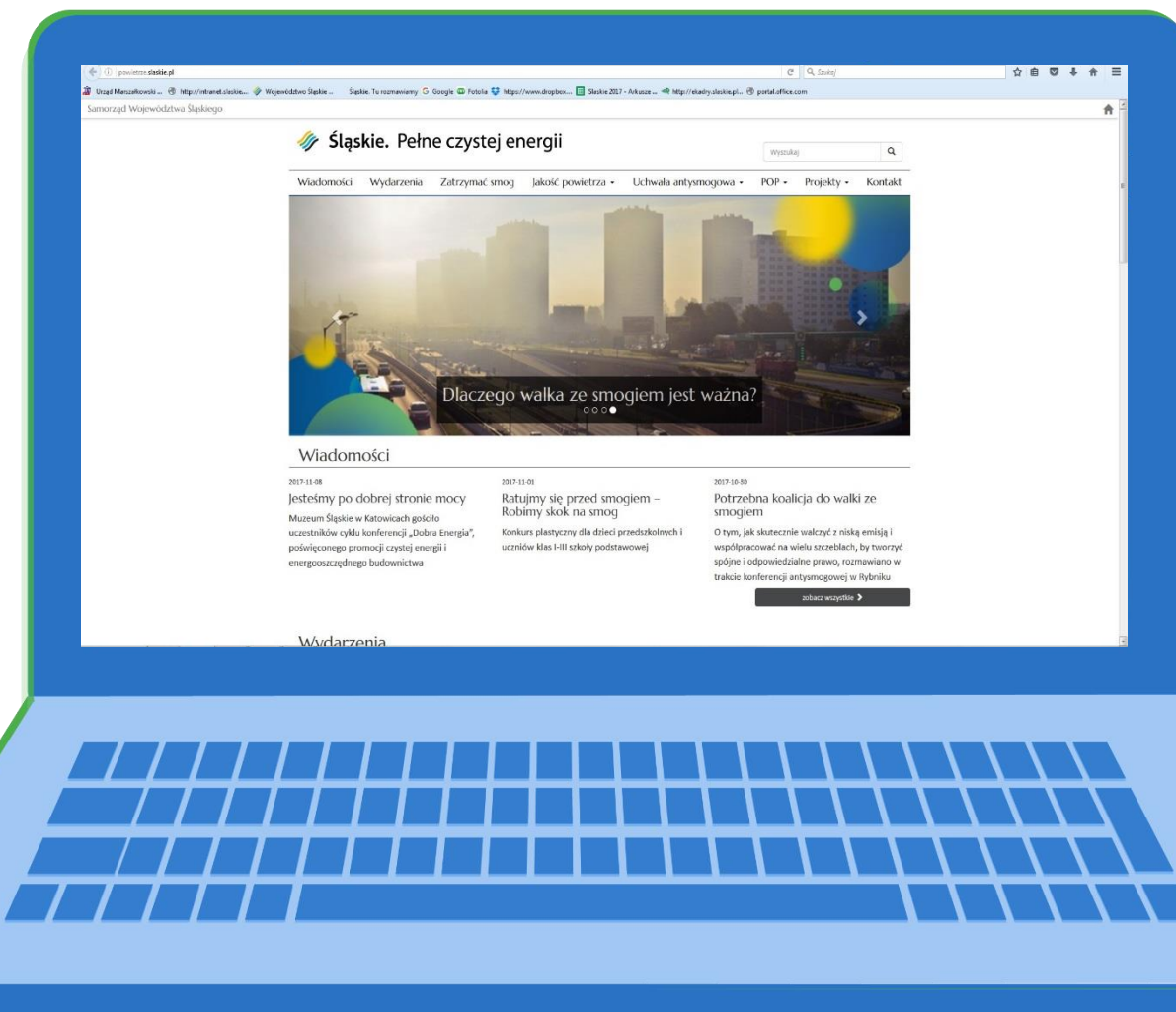
Film edukacyjny dł. 8-10 min



Kampania edukacyjna

Strona www: powietrze.slaskie.pl

- Mapa serwisu:
- Materiały edukacyjne;
 - Jakość powietrza;
 - Uchwała antysmogowa;
 - Zatrzymać smog;
 - Wydarzenia;
 - Wiadomości.



Dodatkowe działania edukacyjne



REGION IDEI – cykl warsztatów połączonych z debatami skierowanych do mieszkańców dot. tematów poprawy jakości powietrza w regionie:

- 4 warsztaty w subregionach celem wypracowania pomysłów na projekty edukacyjne dot. działań antysmogowych
- debata otwarta dla mieszkańców
- warsztat „samorządowy”

Projekt realizowany przy współpracy z Gazetą Wyborczą w ramach koncepcji Miast Idei.



Województwo
Śląskie

Dziękuję za uwagę

Urząd Marszałkowski Województwa Śląskiego

Wydział Ochrony Środowiska

Tel. +48 (32) 77 40 709, 705

www.slaskie.pl

powietrze@slaskie.pl