

**Szkolenia i doradztwo dla MŚP  
w ramach Działania 8.2 Regionalnego  
Programu Operacyjnego Województwa  
Śląskiego 2014 – 2020**

## Czym jest usługa rozwojowa?

Usługa mająca na celu **nabycie, potwierdzenie lub wzrost wiedzy, umiejętności lub kompetencji społecznych** przedsiębiorców i ich pracowników, w tym mająca na celu zdobycie **kwalfikacji** tj. zestawu efektów uczenia się w zakresie wiedzy, umiejętności oraz kompetencji społecznych, nabytych w edukacji formalnej, edukacji pozaformalnej lub poprzez uczenie się nieformalne, zgodnych z ustalonymi dla danej kwalifikacji wymaganiami, których osiągnięcie zostało sprawdzone w walidacji oraz formalnie potwierdzone przez **uprawniony podmiot certyfikujący** (definicja kwalifikacji na podstawie art. 2 pkt 8 ustawy z dnia 22 grudnia 2015 r. o Zintegrowanym Systemie Kwalifikacji)

# Dwa filary nowego podejścia do dystrybucji środków rozwojowych dla MŚP

## Baza Usług Rozwojowych

- internetowa baza usług rozwojowych zawierająca informacje na temat podmiotów świadczących usługi rozwojowe oraz oferty świadczonych przez nie usług.

Rejestr dostępny

na stronie internetowej:

<https://uslugirozwojowe.parp.gov.pl/>

obsługiwanej przez PARP

(wcześniej: [www.inwestycjawkadry.pl](http://www.inwestycjawkadry.pl) )

## Podmiotowy System Finansowania

- system dystrybucji środków przeznaczonych na wspieranie rozwoju przedsiębiorców i pracowników MMŚP oraz osób fizycznych oparty na podejściu popytowym wdrażany w ramach RPO.

Każde województwo ma za zadanie opracowanie swojego systemu dystrybucji

# Podmiotowy System Finansowania

## Minimalne wymogi systemu PSF:

- Gwarantuje przedsiębiorcy możliwość dokonania samodzielnego wyboru usług rozwojowych w ramach oferty dostępnej w BUR, odpowiadających w największym stopniu na aktualne potrzeby przedsiębiorcy.
- Jest zintegrowany z BUR – wybór usług rozwojowych przez przedsiębiorcę następuje wyłącznie przy wykorzystaniu funkcjonalności BUR oraz po uzyskaniu indywidualnego numeru identyfikacyjnego **(numer ID wsparcia)** przypisanego do danej umowy wsparcia
- dystrybucja środków EFS jest dokonywana w oparciu o system refundacji połączony z promesą lub zaliczką lub system bonowy

## Podmiotowy System Finansowania – poziom dofinansowania

Poziom dofinansowania kosztów pojedynczej usługi rozwojowej co do zasady nie może przekroczyć 50% kosztów usługi; wyższy poziom dofinansowania usługi rozwojowej można określić w odniesieniu do:

- branż, wielkości przedsiębiorstwa, kategorii pracowników, których wsparcie jest szczególnie istotne z punktu widzenia realizacji celów polityki regionalnej
- pracowników powyżej 50 roku życia
- pracowników o niskich kwalifikacjach
- pracowników niepełnosprawnych

Maksymalny poziom dofinansowania pojedynczej usługi nie może przekroczyć 80 % kosztów kwalifikowanych

## POZIOMY DOFINANSOWANIA PSF ZE WZGLĘDU NA WIELKOŚĆ PRZEDSIĘBIORSTWA

do 50% dla przedsiębiorstw średnich

do 70% dla przedsiębiorstw małych

do 80% dla mikroprzedsiębiorstw

Istnieje możliwość zwiększenia maksymalnego poziomu dofinansowania dla przedsiębiorstw małych i średnich (maksymalny poziom dofinansowania nie może przekroczyć 80%):

## ZWIĘKSZENIA MAKSYMALNEGO POZIOMU DOFINANSOWANIA O 10% DLA PRZEDSIĘBIORSTW MAŁYCH I ŚREDNICH

z branż kluczowych dla rozwoju regionu - sekcje PKD:

B. Górnictwo i wydobywanie, F. Budownictwo, M. Działalność profesjonalna naukowa i techniczna, Q. Opieka zdrowotna i pomoc społeczna oraz R. Działalność związana z kulturą, rozrywką i rekreacją

z branż o potencjale do kreowania miejsc pracy – sekcje PKD:

C Przetwórstwo przemysłowe D. Wytwarzanie i zaopatrywanie w energię elektryczną, gaz, parę wodną, gorącą wodę i powietrze do układów klimatyzacyjnych, Sekcja E Dostawa wody; gospodarowanie ściekami i odpadami oraz działalność związana z rekultywacją, H. Transport i gospodarka magazynowa, J. Informacja i komunikacja.

z branż grupy o niskim poziomie koncentracji na poziomie województwa przy jednoczesnej dodatniej dynamice rozwoju:

branża usług profesjonalnych (sekcja M), branża turystyczna (sekcja I - działalność związana z zakwaterowaniem i usługami gastronomicznymi), branża finansowa (sekcja K) oraz branża oświatowa (sekcja P);

## ZWIĘKSZENIA MAKSYMALNEGO POZIOMU DOFINANSOWANIA O 10% DLA PRZEDSIĘBIORSTW MAŁYCH I ŚREDNICH O KTÓRYCH:

wskaźnik zatrudnienia osób niepełnosprawnych wynosi co najmniej 6%

wskaźnik zatrudnienia osób o niskich kwalifikacjach wynosi co najmniej 35,97%

wskaźnik zatrudnienia osób w wieku 50+ wynosi co najmniej 26,04%



## ZWIĘKSZENIA MAKSYMALNEGO POZIOMU DOFINANSOWANIA O 10% DLA KONKRETNEJ USŁUGI

Skierowanej bezpośrednio do pracownika z grupy:

- osób niepełnosprawnych
- osób 50+
- osób o niskich kwalifikacjach

W przypadku wyboru usługi rozwojowej mającej na celu zdobycie lub potwierdzenie kwalfikacji, o których mowa w art. 2 pkt 8 ustawy z dnia 22 grudnia 2015 r. o Zintegrowanym Systemie Kwalifikacji.

## Podmiotowy System Finansowania – kwota dofinansowania

- Maksymalna kwota dofinansowania o jaką może się ubiegać jedno przedsiębiorstwo, w ramach jednego projektu, na dofinansowanie łącznych kosztów zakupu usług rozwojowych wynosi **100 000,00 zł**.
- Koszt usługi rozwojowej może uwzględniać podatek od towarów i usług (VAT) wyłącznie w przypadku, gdy został on faktycznie poniesiony przez przedsiębiorcę oraz przedsiębiorca nie ma prawnej możliwości jego odzyskania.

## Podmiotowy System Finansowania – koszty niekwalifikowalne

### **W ramach projektu PSF nie jest możliwe kwalifikowanie kosztów usługi rozwojowej, która:**

- polega na opracowaniu analizy potrzeb rozwojowych lub planu rozwoju przedsiębiorcy lub grupy przedsiębiorców – w przypadku przedsiębiorców, którzy otrzymali tego typu wsparcie w ramach Działania 2.2 PO WER
- dotyczy funkcjonowania na rynku zamówień publicznych lub wdrażania strategii wejścia na zagraniczne rynki zamówień publicznych
- dotyczy zasad realizacji przedsięwzięć w formule Partnerstwa Publiczno-Prywatnego
- jest świadczona przez podmiot, z którym przedsiębiorca jest powiązany kapitałowo lub osobowo

## Podmiotowy System Finansowania – koszty niekwalifikowalne

### **W ramach projektu PSF nie jest możliwe kwalifikowanie kosztów usługi rozwojowej, która:**

- obejmuje koszty niezwiązane bezpośrednio z usługą rozwojową, w szczególności koszty środków trwałych przekazywanych przedsiębiorcom lub ich pracownikom, koszty dojazdu i zakwaterowania, z wyłączeniem kosztów związanych z pokryciem specyficznych potrzeb osób z niepełnosprawnościami, które mogą zostać sfinansowane w ramach projektu PSF w ramach mechanizmu racjonalnych usprawnień;
- dotyczy kosztów usługi rozwojowej, której obowiązek przeprowadzenia na zajmowanym stanowisku pracy wynika z odrębnych przepisów prawa (np. wstępne i okresowe szkolenia z zakresu bezpieczeństwa i higieny pracy, szkolenia okresowe potwierdzające kwalifikacje na zajmowanym stanowisku pracy)

## **Konkurs 8.2.3 RPO WSL na wybór Operatora**

- **Wartość dofinansowania dla wybranych projektów: 303 826 715,44 PLN**
- **Minimalna wartość projektu: 20 000 000,00 PLN**
- **Maksymalna wartość projektu: 180 000 000,00 PLN**
- **Rozstrzygnięto dnia: 29 marca 2017**
- **Wybrano pięciu operatorów**

## **Konkurs 8.2.1 RPO WSL na wybór Operatora**

- **Wartość dofinansowania dla wybranych projektów:  
6 767 429,86 PLN**
- **Minimalna wartość projektu: 8 563 435 PLN**
- **Maksymalna wartość projektu: 8 563 435 PLN**
- **Rozstrzygnięto dnia: 23 maja 2017**
- **Wybrano jednego operatora**

# **Konkurs 8.2.2 RPO WSL na wybór Operatora**

**(ogłoszony 29.08.2017)**

- **Całkowita kwota przeznaczona na dofinansowanie projektów w konkursie: 1 595 119,23 PLN**
- **Minimalna wartość projektu: 100 000,00 PLN**
- **Maksymalna wartość projektu:** Maksymalna wartość projektu nie może być wyższa niż wartość alokacji przewidzianej na konkurs.
- **Termin rozstrzygnięcia konkursu – marzec 2018 r.**

# **Konkurs 8.2.3 OSI RPO WSL na wybór Operatora**

**(ogłoszony 29.08.2017)**

- **Całkowita kwota przeznaczona na dofinansowanie projektów w konkursie: 14 196 758,33 PLN**
- **Minimalna wartość projektu: 5 000 000,00 PLN**
- **Maksymalna wartość projektu:** Maksymalna wartość projektu nie może być wyższa niż wartość alokacji przewidzianej na konkurs.
- **Termin rozstrzygnięcia konkursu – marzec 2018 r.**



## **Konkurs 8.2.3 RPO WSL na wybór Operatora** **(planowany do ogłoszenia - październik 2017)**

- **Całkowita kwota przeznaczona na dofinansowanie projektów w konkursie: 48 512 250 PLN**
- **Minimalna wartość projektu: 20 000 000,00 PLN**
- **Maksymalna wartość projektu:** Maksymalna wartość projektu nie może być wyższa niż wartość alokacji przewidzianej na konkurs.
- **Termin rozstrzygnięcia konkursu – czerwiec 2018 r.**

# Operatorzy PSF w województwie śląskim

1) **Fundusz Górnośląski SA**, Sokolska 8, 40-086 Katowice, tel.: 32 72 85 700 (infolinia), 32 72 85 819, 32 72 85 841, 32 72 85 861, <http://www.bur.fgsa.pl> ;  
[www.facebook.com/burfgsapl](http://www.facebook.com/burfgsapl)

2) **Centrum Szkoleniowo-Doradcze dr Piotr Kurnicki sp. k.**, Stalmacha 20, 41-800 Zabrze, infolinia: 32 278 42 26,  
<http://www.dr-kurnicki-psf.eu/kontakt>

w partnerstwie z:

– **Gminą Siemianowice Śląskie**, Jana Pawła II 10,  
41-100 Siemianowice Śląskie, 32/760 52 00,  
<http://www.siemianowice.pl/>.

# Operatorzy PSF w województwie śląskim

- 3) Agencja Rozwoju Regionalnego SA**, Al. Najświętszej Maryi Panny 24/8, 42-202 Częstochowa, 34 360 56 88, 34 360 56 54, 503 607 302 (infolinia), [www.arr.czystochowa.pl](http://www.arr.czystochowa.pl),  
w partnerstwie z:
- **Agencją Rozwoju Lokalnego SA**, Teatralna 9, 41-200 Sosnowiec, 2 778 91 06, 32 778 91 01, 503 607 302 (infolinia), [spnt.sosnowiec.pl](http://spnt.sosnowiec.pl);
  - **Stowarzyszeniem Bielskie Centrum Przedsiębiorczości**, Cieszyńska 367, 43-382 Bielsko-Biała, 33 49 60 208, 500 119 891, 503 607 302 (infolinia), [bcp.org.pl](http://bcp.org.pl);
  - **WYG Consulting Sp. z o.o.**, Bitwy Warszawskiej 1920 r. 7, 02-366 Warszawa, 503 607 302 (infolinia), <http://www.wygconsulting.pl/>.

# Operatorzy PSF w województwie śląskim

- 4) **Regionalna Izba Przemysłowo-Handlowa**, Zwycięstwa 36,  
44-100 Gliwice, [www.operatorpsf.riph.com.pl](http://www.operatorpsf.riph.com.pl);  
tel.: 32 706 10 91, 32 231 99 79

w partnerstwie z:

- **MDDP Sp. z o.o. Akademia Biznesu Sp. k.**, Al. Jana Pawła II 25,  
00-854 Warszawa, tel. 501 800 586, 690 311 591,  
<http://www.akademiamddp.pl/>;
- **Wyższą Szkołą Biznesu w Dąbrowie Górniczej**, Cieplaka 1c,  
41-300 Dąbrowa Górnicza, 32 295 93 43, 885 511 800,  
[www.wsb.edu.pl/operator](http://www.wsb.edu.pl/operator);
- **Wasko SA**, Gen. Berbeckiego 6, 44-100 Gliwice,  
[www.operator.wasko.pl](http://www.operator.wasko.pl); tel. 32 332 83 37

# Operatorzy PSF w województwie śląskim

- 5) **Wyższa Szkoła Techniczna**, Rolna 43, 40-555 Katowice,  
[www.szkolenia.wst.pl](http://www.szkolenia.wst.pl); tel.: 885 520 520 (infolinia)

w partnerstwie z:

– **Izbą Rzemieśniczą oraz Małej i Średniej Przedsiębiorczości**,  
Pl. Wolności 12, 40-078 Katowice, 32/ 259 62 61,  
<http://www.ir.katowice.pl/index.php?id=2&i=kontakt>

- 6) **Górnośląska Agencja Przedsiębiorczości i Rozwoju sp. z o.o.**  
**w Gliwicach** – [www.gapr.pl](http://www.gapr.pl), tel. 32 461 29 14, 534 657 310  
(infolinia), [psf.zit@gapr.pl](mailto:psf.zit@gapr.pl). Operator PSF dla MŚP z terenów  
rewitalizowanych **Subregionu Centralnego** woj. śląskiego.

# Zasady działania Operatora

- Każdy projekt 8.2.3 musi być realizowany na terenie całego województwa śląskiego

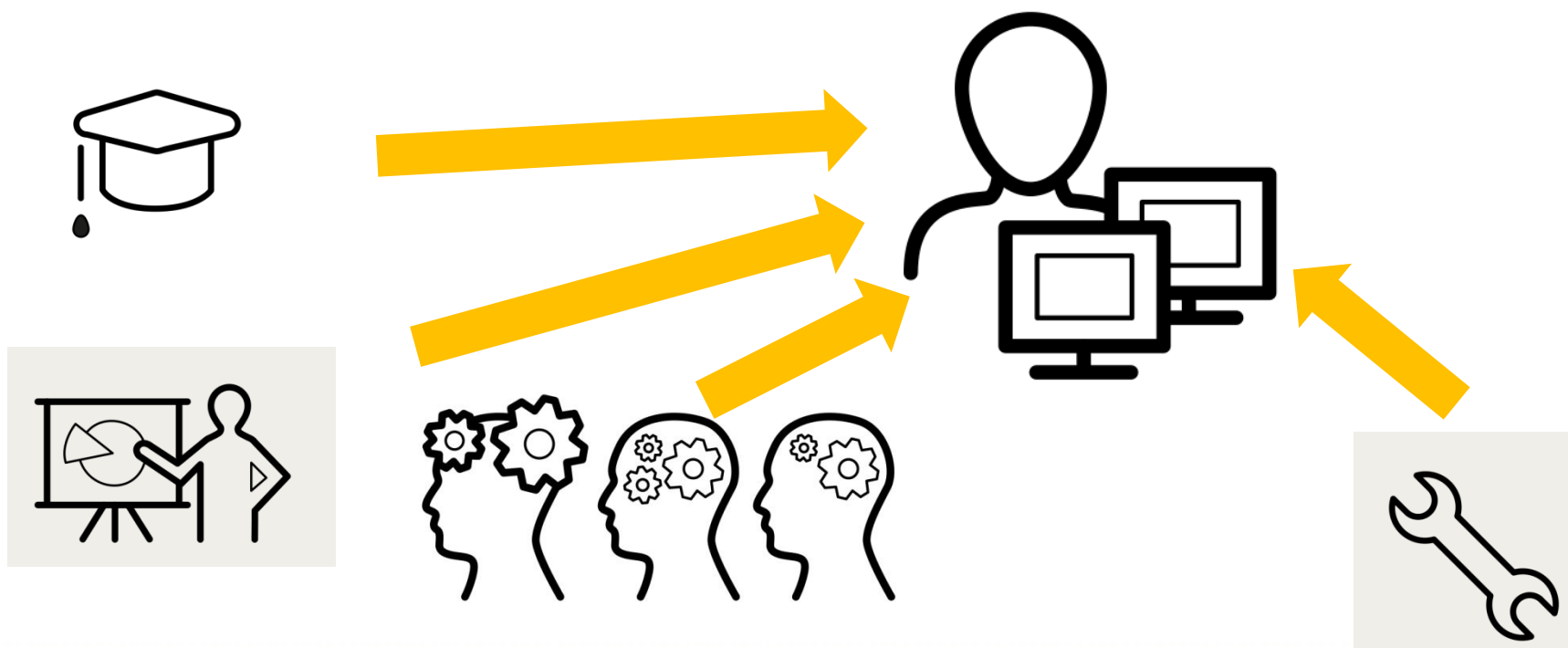
Projektodawca/Operator musi zorganizować sieć punktów dystrybucji wsparcia (np. oddziały biura projektu, filie, punkty), tj. co najmniej 1 punkt w każdym z czterech subregionów województwa śląskiego

- Projekty w ramach 8.2.1 realizowane są na terenie Subregionu Centralnego Województwa Śląskiego
- Projekty w ramach 8.2.3 OSI mają być realizowane na obszarach rewitalizowanych OSI Bytom (Wskazanych w Gminnym Programie Rewitalizacji Bytom 2020+).
- Projekty w ramach 8.2.2 RIT Północny mają być realizowane na terenie Subregionu Północnego



Przedsiębiorca poszukuje usług (szkoleń,  
doradztwa) na stronie BUR, tj.

<https://uslugirozwojowe.parp.gov.pl/>



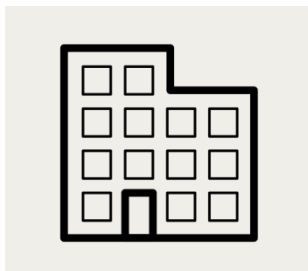
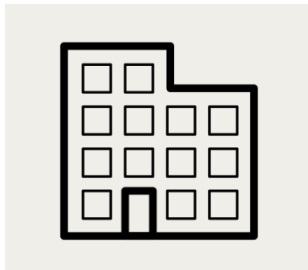
Przedsiębiorca poszukuje usług (szkoleń,  
doradztwa) na stronie BUR, tj.

<https://uslugirozwojowe.parp.gov.pl/>

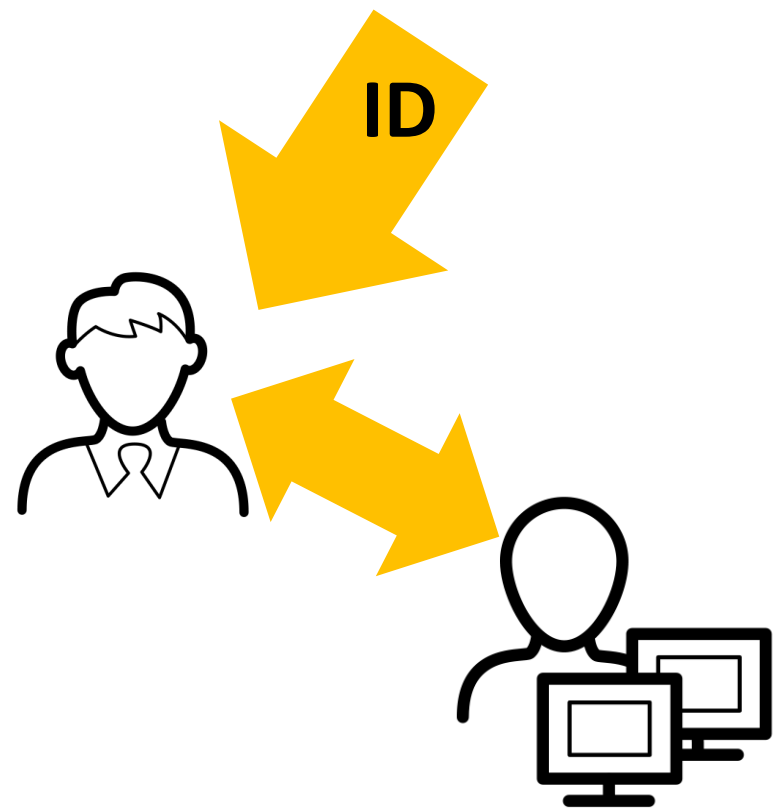
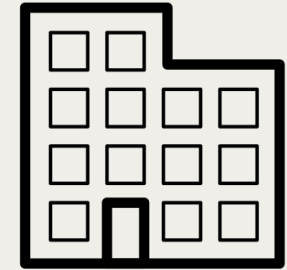
Liczba dofinansowanych usług rozwojowych  
współfinansowanych z EFS w woj. śląskim:  
**2408** (stan na 17 października 2017)



Po znalezieniu konkretnej usługi lub usług, przedsiębiorca zgłasza się do operatora i podpisuje z nim umowę dotyczącą finansowania tych usług



- Operator nadaje przedsiębiorcy ID wsparcia w systemie BUR
- Z chwilą nadania ID przedsiębiorca jest widoczny w systemie jako podmiot uprawniony
- Instytucja szkoleniowa „widzi” ID w systemie i wie, że otrzyma zapłatę za szkolenie, które zrealizuje u niej ten przedsiębiorca

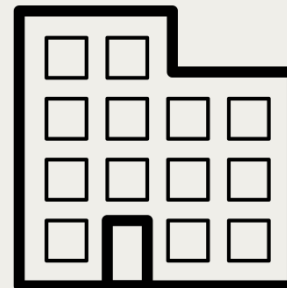


- Operator wylicza wysokość wkładu własnego wymaganą dla wybranej usługi
- Wysokość kwoty przeznaczonej dla danego przedsiębiorcy będzie zależeć od liczby delegowanych pracowników



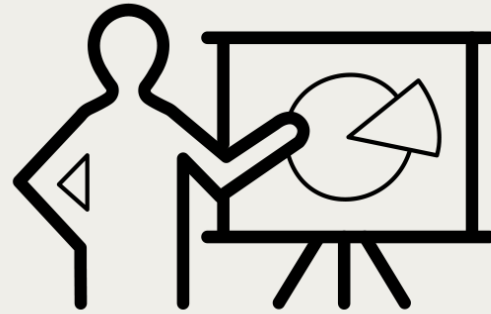
**LICZBA  
PRACOWNIKÓW  
DELEGOWANYCH**

- Przedsiębiorca wpłaca:
  - wkład własny;
  - VAT (jeśli dotyczy).
- Tworzony jest zapis na koncie przedpłaconym przypisanym do przedsiębiorcy.
- Operator rezerwuje dla przedsiębiorcy określoną pulę środków na dofinansowanie usługi / usług rozwojowych w danym czasie.



## Etap realizacji

- usługa rozwojowa jest realizowana
- przedsiębiorca/pracownicy oraz wykonawca usługi wypełniają ankietę

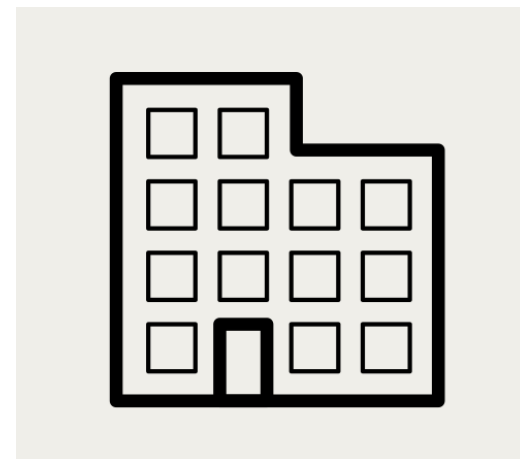


Wykonawca usługi wystawia fakturę za szkolenie. Przedsiębiorca przekazuje fakturę do Operatora, który po jej weryfikacji płaci 100 % ceny szkolenia



Faktura

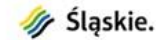
Zapłata





## Program Regionalny

Serwis Wojewódzkiego Urzędu Pracy w Katowicach



Wiadomości | Najczęściej zadawane pytania | Newsletter | Kontakt

🔍 Szukaj

### Skorzystaj z Programu



Jak zacząć korzystać z programu?



Znajdź dofinansowanie



Zobacz ogłoszenia i wyniki naborów wniosków



Realizuję projekt

### Dowiedz się więcej o Programie



Dofinansowanie na szkolenia dla firm i pracowników



Zapoznaj się z prawem i dokumentami



Weź udział w szkoleniach i konferencjach



Skorzystaj z systemu informatycznego

Rozwiń, aby zobaczyć więcej ▾

## Jeżeli prowadzisz działalność w branży szkoleniowo-doradczej

Korzystając z Bazy Usług Rozwojowych otrzymasz:

- darmową reklamę o zasięgu ogólnopolskim;
- możliwość dotarcia do większej liczby klientów;
- wiedzę o tym, co klienci myślą o Twoich usługach;
- dostęp do zamówień na usługi „szyte na miarę” dla konkretnego klienta.



## Jeżeli prowadzisz działalność w branży szkoleniowo-doradczej

Jeżeli nie wiesz jak dokonać rejestracji, możesz skorzystać z [filmów instruktażowych](#).

Pamiętaj! Jednym z warunków świadczenia usług szkoleniowych i doradczych z możliwością dofinansowania za pośrednictwem Bazy jest posiadanie stosownego certyfikatu lub dokumentu potwierdzającego akredytację.

Aktualną listę certyfikatów znajdziesz na stronie [Bazy Usług Rozwojowych](#).

## Instytucje zarejestrowane w BUR – według województw (stan na 17.10.2017 r.)

województwo	łącznie	wpis z EFS	wpis komercyjny
dolnośląskie	169	64	105
kujawsko-pomorskie	88	30	58
łódzkie	113	45	68
lubelskie	91	47	44
lubuskie	52	15	37
małopolskie	231	130	101
mazowieckie	303	100	203
opolskie	25	14	11
podkarpackie	60	31	29
Podlaskie	91	48	43
Pomorskie	68	26	42
<b>śląskie</b>	<b>308</b>	<b>141</b>	<b>167</b>
świętokrzyskie	46	19	27
warmińsko-mazurskie	89	49	40
wielkopolskie	182	91	91
zachodniopomorskie	131	50	81

## Usługi Rozwojowe rodzajowo (stan na 17.10.2017 r.)

Kategoria	liczba usług
Administracja i organizacje	232
Artystyczne	59
Ekologia	49
<b>Finanse</b>	<b>1432</b>
<b>Informatyka</b>	<b>1646</b>
Inne	334
<b>Języki</b>	<b>1732</b>
Logistyka	525
Marketing	941
Medycyna	236
Motoryzacja	459
<b>Organizacja</b>	<b>1045</b>
Prawo	491
Psychologia	165
Szkolnictwo	616
Techniczne	713
Tematyka unijna	112
<b>Umiejętności osobiste</b>	<b>1435</b>
Zarządz. zas. ludzkimi	1354
Zawodowe	612
Zdrowie i Uroda	218
	14406

## ZREALIZOWANE USŁUGI ROZWOJOWE (stan na 16.10.2017)

- wartość dofinansowania do usług rozwojowych według zawartych umów wsparcia: **4 468 901,66 zł**
- liczba osób objętych usługami rozwojowymi wg zawartych umów wsparcia: **775 osób**

# Baza Usług Rozwojowych – jak to działa?

<http://serwis-uslugirozwojowe.parp.gov.pl/>

Dziękuję za uwagę

Wojewódzki Urząd Pracy w Katowicach

ul. Kościuszki 30, 40-048 Katowice

tel. 32 757 33 11, mail: [efs@wup-katowice.pl](mailto:efs@wup-katowice.pl)

[efs.wup-katowice.pl](http://efs.wup-katowice.pl)