

**Szkolenia i doradztwo dla MŚP
w ramach Działania 8.2 Regionalnego
Programu Operacyjnego Województwa
Śląskiego 2014 – 2020**

Najważniejsze różnice w zasadach wsparcia MŚP między PO KL a RPO WSL 2014-2020

PO KL 2007 - 2013

- Podejście podażowe
- Konkurs polega na wyborze konkretnych projektów szkoleniowych
- Zamknięta lista szkoleń wskazanych we wniosku
- Decyzja w sprawie szkoleń po stronie projektodawcy
- Możliwe 100 % dofinansowanie usługi rozwojowej
- Możliwość realizacji szkolenia „szytego na miarę” poprzez złożenie wniosku w procedurze konkursowej

RPO WSL 2014 - 2020

- Podejście popytowe
- Konkurs polega na wyborze operatorów
- Szkolenia/usługi dostępne w Bazie Usług Rozwojowych (BUR)
- Decyzja w sprawie szkoleń/usług po stronie przedsiębiorcy
- Współfinansowanie przez przedsiębiorcę części kosztów usługi rozwojowej
- Możliwość realizacji szkolenia „szytego na miarę” poprzez „giełdę usług” dostępną w BUR

Czym jest usługa rozwojowa?

Usługa mająca na celu **nabycie, potwierdzenie lub wzrost wiedzy, umiejętności lub kompetencji społecznych** przedsiębiorców i ich pracowników, w tym mająca na celu zdobycie **kwalifikacji** tj. zestawu efektów uczenia się w zakresie wiedzy, umiejętności oraz kompetencji społecznych, nabytych w edukacji formalnej, edukacji pozaformalnej lub poprzez uczenie się nieformalne, zgodnych z ustalonymi dla danej kwalifikacji wymaganiami, których osiągnięcie zostało sprawdzone w walidacji oraz formalnie potwierdzone przez **uprawniony podmiot certyfikujący** (definicja kwalifikacji na podstawie art. 2 pkt 8 ustawy z dnia 22 grudnia 2015 r. o Zintegrowanym Systemie Kwalifikacji)

Dwa filary nowego podejścia do dystrybucji środków rozwojowych dla MŚP

Baza Usług Rozwojowych

- internetowa baza usług rozwojowych zawierająca informacje na temat podmiotów świadczących usługi rozwojowe oraz oferty świadczonych przez nie usług.

Rejestr dostępny

na stronie internetowej:

<https://uslugirozwojowe.parp.gov.pl/>

obsługiwanej przez PARP

(wcześniej: www.inwestycjawkadry.pl)

Podmiotowy System Finansowania

- system dystrybucji środków przeznaczonych na wspieranie rozwoju przedsiębiorców i pracowników MMŚP oraz osób fizycznych oparty na podejściu popytowym wdrażany w ramach RPO.

Każde województwo ma za zadanie opracowanie swojego systemu dystrybucji

Podmiotowy System Finansowania

Minimalne wymogi systemu PSF:

- Gwarantuje przedsiębiorcy możliwość dokonania samodzielnego wyboru usług rozwojowych w ramach oferty dostępnej w BUR, odpowiadających w największym stopniu na aktualne potrzeby przedsiębiorcy.
- Jest zintegrowany z BUR – wybór usług rozwojowych przez przedsiębiorcę następuje wyłącznie przy wykorzystaniu funkcjonalności BUR oraz po uzyskaniu indywidualnego numeru identyfikacyjnego **(numer ID wsparcia)** przypisanego do danej umowy wsparcia
- dystrybucja środków EFS jest dokonywana w oparciu o system refundacji połączony z promesą lub zaliczką lub system bonowy

Podmiotowy System Finansowania – poziom dofinansowania

Poziom dofinansowania kosztów pojedynczej usługi rozwojowej co do zasady nie może przekroczyć 50% kosztów usługi; wyższy poziom dofinansowania usługi rozwojowej można określić w odniesieniu do:

- branż, sektorów, typów działalności, wielkości przedsiębiorstwa, miejsca prowadzenia działalności gospodarczej, kategorii pracowników, których wsparcie jest szczególnie istotne z punktu widzenia realizacji celów polityki regionalnej
- pracowników powyżej 50 roku życia
- pracowników o niskich kwalifikacjach
- przedsiębiorstw wysokiego wzrostu
- przedsiębiorców, którzy uzyskali wsparcie w postaci analizy potrzeb rozwojowych lub planów rozwoju w ramach działania 2.2 PO WER

Maksymalny poziom dofinansowania pojedynczej usługi nie może przekroczyć 80 % kosztów kwalifikowanych

POZIOMY DOFINANSOWANIA PSF ZE WZGLĘDU NA WIELKOŚĆ PRZEDSIĘBIORSTWA

do 50% dla przedsiębiorstw średnich

do 70% dla przedsiębiorstw małych

do 80% dla mikroprzedsiębiorstw

Istnieje możliwość zwiększenia maksymalnego poziomu dofinansowania dla przedsiębiorstw małych i średnich (maksymalny poziom dofinansowania nie może przekroczyć 80%):

ZWIĘKSZENIA MAKSYMALNEGO POZIOMU DOFINANSOWANIA O 10% DLA PRZEDSIĘBIORSTW MAŁYCH I ŚREDNICH

z branż kluczowych dla rozwoju regionu - sekcje PKD:

B. Górnictwo i wydobywanie, F. Budownictwo, M. Działalność profesjonalna naukowa i techniczna, Q. Opieka zdrowotna i pomoc społeczne oraz R. Działalność związana z kulturą, rozrywką i rekreacją

z branż o potencjale do kreowania miejsc pracy – sekcje PKD:

C Przetwórstwo przemysłowe D. Wytwarzanie i zaopatrywanie w energię elektryczną, gaz, parę wodną, gorącą wodę i powietrze do układów klimatyzacyjnych, Sekcja E Dostawa wody; gospodarowanie ściekami i odpadami oraz działalność związana z rekultywacją, H. Transport i gospodarka magazynowa, J. Informacja i komunikacja.

z branż grupy o niskim poziomie koncentracji na poziomie województwa przy jednoczesnej dodatniej dynamice rozwoju:

branża usług profesjonalnych (sekcja M), branża turystyczna (sekcja I - działalność związana z zakwaterowaniem i usługami gastronomicznymi), branża finansowa (sekcja K) oraz branża oświatowa (sekcja P);

ZWIĘKSZENIA MAKSYMALNEGO POZIOMU DOFINANSOWANIA O 10% DLA PRZEDSIĘBIORSTW MAŁYCH I ŚREDNICH O KTÓRYCH:

wskaźnik zatrudnienia osób niepełnosprawnych wynosi co najmniej 6%

wskaźnik zatrudnienia osób o niskich kwalifikacjach wynosi co najmniej 35,97%

wskaźnik zatrudnienia osób w wieku 50+ wynosi co najmniej 26,04%

ZWIĘKSZENIA MAKSYMALNEGO POZIOMU DOFINANSOWANIA O 10% DLA KONKRETNEJ USŁUGI

Skierowanej bezpośrednio do pracownika z grupy:

- osób niepełnosprawnych
- osób 50+
- osób o niskich kwalifikacjach

W przypadku wyboru usługi rozwojowej mającej na celu zdobycie lub potwierdzenie kwalfikacji, o których mowa w art. 2 pkt 8 ustawy z dnia 22 grudnia 2015 r. o Zintegrowanym Systemie Kwalifikacji.

Podmiotowy System Finansowania – kwota dofinansowania

- Maksymalna kwota dofinansowania o jaką może się ubiegać jedno przedsiębiorstwo, w ramach jednego projektu, na dofinansowanie łącznych kosztów zakupu usług rozwojowych wynosi **100 000,00 zł**.
- Koszt usługi rozwojowej może uwzględniać podatek od towarów i usług (VAT) wyłącznie w przypadku, gdy został on faktycznie poniesiony przez przedsiębiorcę oraz przedsiębiorca nie ma prawnej możliwości jego odzyskania.

Podmiotowy System Finansowania – koszty niekwalifikowalne

W ramach projektu PSF nie jest możliwe kwalifikowanie kosztów usługi rozwojowej, która:

- polega na opracowaniu analizy potrzeb rozwojowych lub planu rozwoju przedsiębiorcy lub grupy przedsiębiorców – w przypadku przedsiębiorców, którzy otrzymali tego typu wsparcie w ramach Działania 2.2 PO WER
- dotyczy funkcjonowania na rynku zamówień publicznych lub wdrażania strategii wejścia na zagraniczne rynki zamówień publicznych
- dotyczy zasad realizacji przedsięwzięć w formule Partnerstwa Publiczno-Prywatnego
- jest świadczona przez podmiot, z którym przedsiębiorca jest powiązany kapitałowo lub osobowo

Podmiotowy System Finansowania – koszty niekwalifikowalne

W ramach projektu PSF nie jest możliwe kwalifikowanie kosztów usługi rozwojowej, która:

- obejmuje koszty niezwiązane bezpośrednio z usługą rozwojową, w szczególności koszty środków trwałych przekazywanych przedsiębiorcom lub ich pracownikom, koszty dojazdu i zakwaterowania, z wyłączeniem kosztów związanych z pokryciem specyficznych potrzeb osób z niepełnosprawnościami, które mogą zostać sfinansowane w ramach projektu PSF w ramach mechanizmu racjonalnych usprawnień;
- dotyczy kosztów usługi rozwojowej, której obowiązek przeprowadzenia na zajmowanym stanowisku pracy wynika z odrębnych przepisów prawa (np. wstępne i okresowe szkolenia z zakresu bezpieczeństwa i higieny pracy, szkolenia okresowe potwierdzające kwalifikacje na zajmowanym stanowisku pracy)

Konkurs 8.2.3 RPO WSL na wybór Operatora

- **Wartość dofinansowania dla wybranych projektów: 303 826 715,44 PLN**
- **Minimalna wartość projektu: 20 000 000,00 PLN**
- **Maksymalna wartość projektu: 180 000 000,00 PLN**
- **Rozstrzygnięto dnia: 29 marca 2017**
- **Wybrano pięciu operatorów**

Operatorzy PSF w województwie śląskim

- 1) **Fundusz Górnośląski SA**, Powstańców 17, 40-039 Katowice, 32/72 85 700, <http://www.bur.fgsa.pl/>.
- 2) **Centrum Szkoleniowo-Doradcze dr Piotr Kurnicki sp. k.**, Stalmacha 20, 41-800 Zabrze, 32/370 12 92, <http://www.dr-kurnicki-psf.eu/kontakt>

w partnerstwie z:

- **Gminą Siemianowice Śląskie**, Jana Pawła II 10, 41-100 Siemianowice Śląskie, 32/760 52 00, <http://www.siemianowice.pl/>.

Operatorzy PSF w województwie śląskim

3) Agencja Rozwoju Regionalnego SA, Al. Najświętszej Maryi Panny 24/8, 42-202 Częstochowa, 34/360 56 88,

<http://www.arr.czystochowa.pl/>

w partnerstwie z:

– **Agencją Rozwoju Lokalnego SA**, Teatralna 9, 41-200 Sosnowiec, 32/266 50 41, <http://spnt.sosnowiec.pl/centrum-uslug-rozwojowych>;

<http://spnt.sosnowiec.pl/centrum-uslug-rozwojowych>;

– **Stowarzyszeniem Bielskie Centrum Przedsiębiorczości**, Cieszyńska 367, 43-382 Bielsko-Biała, 33/ 49 60 200,

<http://www.bcp.org.pl/>;

– **WYG Consulting Sp. z o.o.**, Bitwy Warszawskiej 1920 r. 7,

02-366 Warszawa, 22/492 71 01, <http://www.wygconsulting.pl/>.

Operatorzy PSF w województwie śląskim

4) **Regionalna Izba Przemysłowo-Handlowa**, Zwycięstwa 36,
44-100 Gliwice, 32/231 99 79, <http://www.riph.com.pl/start>
oraz <http://www.operatorpsf.riph.com.pl/>

w partnerstwie z:

– **MDDP Sp. z o.o. Akademia Biznesu Sp. k.**, Al. Jana Pawła II 25,
00-854 Warszawa, 22/208 28 26, <http://www.akademiamddp.pl/>;

– **Wyższą Szkołą Biznesu w Dąbrowie Górniczej**, Cieplaka 1c,
41-300 Dąbrowa Górnicza, 32/ 262 28 05,
<http://www.wsb.edu.pl/wsparcie-rozwojowe-mikro-malych-i-srednich-przedsiębiorstw,new,mg,134.html,11620>

– **Wasko SA**, Gen. Berbeckiego 6, 44-100 Gliwice, 32/332 55 00,
<https://www.wasko.pl/>.

Operatorzy PSF w województwie śląskim

5) **Wyższa Szkoła Techniczna**, Rolna 43, 40-555 Katowice, 32/202 50 34, <http://www.szkolenia.wst.pl/>

w partnerstwie z:

– **Izbą Rzemieślniczą oraz Małej i Średniej Przedsiębiorczości**,
Pl. Wolności 12, 40-078 Katowice, 32/ 259 62 61,
<http://www.ir.katowice.pl/index.php?id=2&i=kontakt>

Zasady działania Operatora

- Każdy projekt 8.2.3 musi być realizowany na terenie całego województwa śląskiego
- Projektodawca/Operator musi zorganizować sieć punktów dystrybucji wsparcia (np. oddziały biura projektu, filie, punkty), tj. co najmniej 1 punkt w każdym z czterech subregionów województwa śląskiego

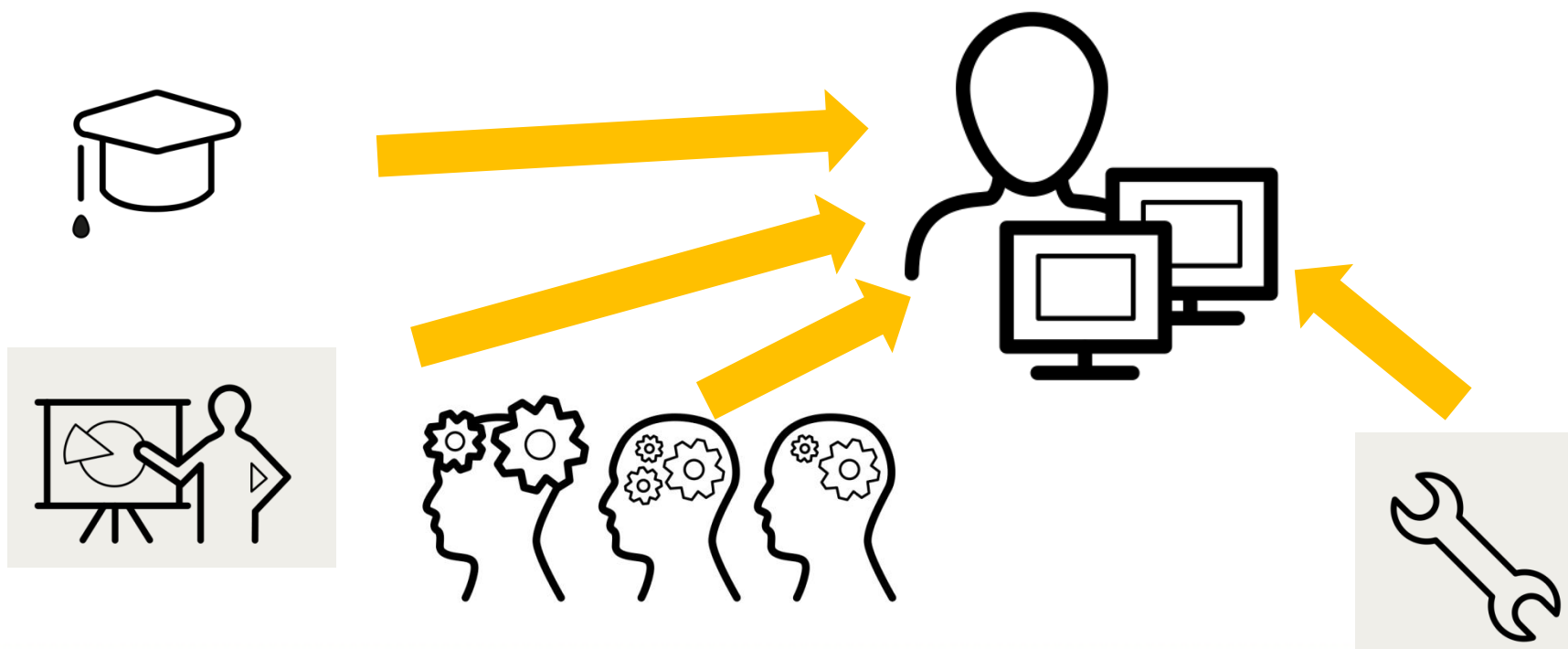


Schemat postępowania w ramach Podmiotowego Systemu Finansowania

na podstawie najbardziej aktualnego
projektu (z lipca 2017 r.)

Przedsiębiorca poszukuje usług (szkoleń,
doradztwa) na stronie BUR, tj.

<https://uslugirozwojowe.parp.gov.pl/>

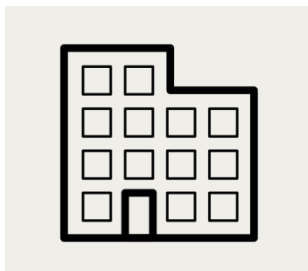
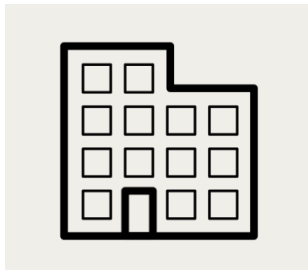


Przedsiębiorca poszukuje usług (szkoleń,
doradztwa) na stronie BUR, tj.

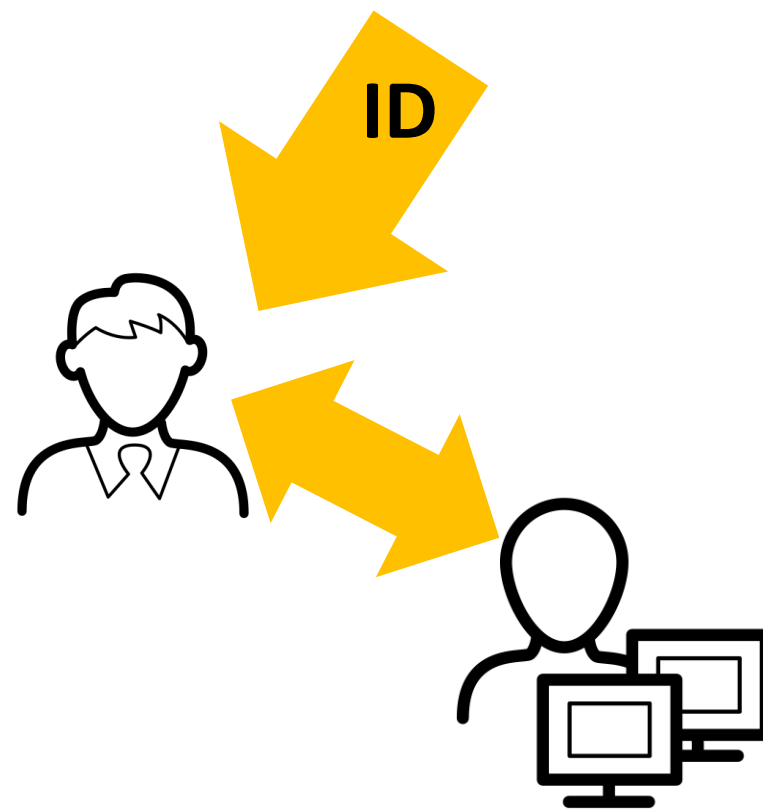
<https://uslugirozwojowe.parp.gov.pl/>

Liczba dofinansowanych usług rozwojowych
współfinansowanych z EFS w woj. śląskim:
1509 (stan na 12 lipca 2017)

Po znalezieniu konkretnej usługi lub usług, przedsiębiorca zgłasza się do operatora i podpisuje z nim umowę dotyczącą finansowania tych usług



- Operator nadaje przedsiębiorcy ID wsparcia w systemie BUR
- Z chwilą nadania ID przedsiębiorca jest widoczny w systemie jako podmiot uprawniony
- Instytucja szkoleniowa „widzi” ID w systemie i wie, że otrzyma zapłatę za szkolenie, które zrealizuje u niej ten przedsiębiorca

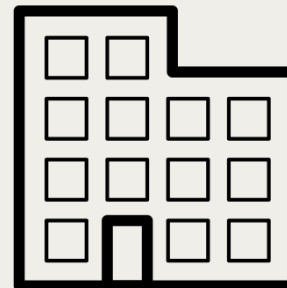


- Operator wylicza wysokość wkładu własnego wymaganą dla wybranej usługi
- Wysokość kwoty przeznaczonej dla danego przedsiębiorcy będzie zależeć od liczby delegowanych pracowników



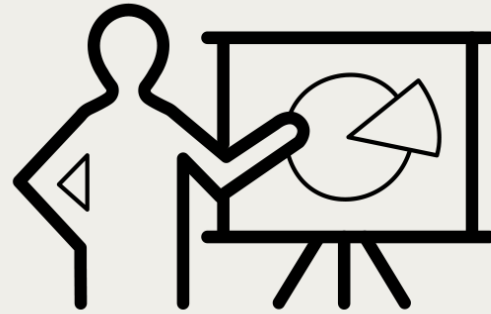
**LICZBA
PRACOWNIKÓW
DELEGOWANYCH**

- Przedsiębiorca wpłaca:
 - wkład własny;
 - VAT (jeśli dotyczy).
- Tworzony jest zapis na koncie przedpłaconym przypisanym do przedsiębiorcy.
- Operator rezerwuje dla przedsiębiorcy określoną pulę środków na dofinansowanie usługi / usług rozwojowych w danym czasie.



Etap realizacji

- usługa rozwojowa jest realizowana
- przedsiębiorca/pracownicy oraz wykonawca usługi wypełniają ankietę

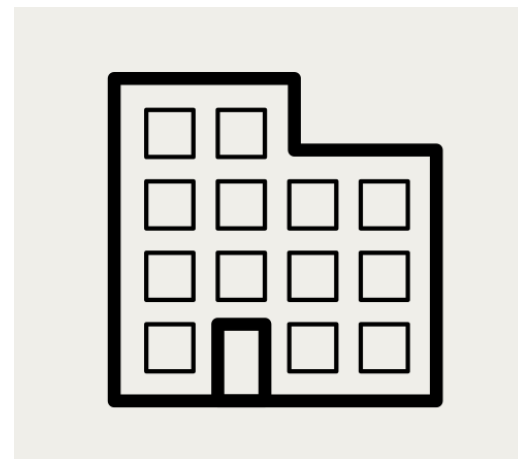


Wykonawca usługi wystawia fakturę za szkolenie. Przedsiębiorca przekazuje fakturę do Operatora, który po jej weryfikacji płaci 100 % ceny szkolenia



Faktura

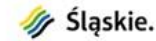
Zapłata





Program Regionalny

Serwis Wojewódzkiego Urzędu Pracy w Katowicach



Wiadomości | Najczęściej zadawane pytania | Newsletter | Kontakt

🔍 Szukaj

Skorzystaj z Programu



Jak zacząć korzystać z programu?



Znajdź dofinansowanie



Zobacz ogłoszenia i wyniki naborów wniosków



Realizuję projekt

Dowiedz się więcej o Programie



Dofinansowanie na szkolenia dla firm i pracowników



Zapoznaj się z prawem i dokumentami



Weź udział w szkoleniach i konferencjach



Skorzystaj z systemu informatycznego

Rozwiń, aby zobaczyć więcej ▾

Jeżeli prowadzisz działalność w branży szkoleniowo-doradczej

Korzystając z Bazy Usług Rozwojowych otrzymasz:

- darmową reklamę o zasięgu ogólnopolskim;
- możliwość dotarcia do większej liczby klientów;
- wiedzę o tym, co klienci myślą o Twoich usługach;
- dostęp do zamówień na usługi „szyte na miarę” dla konkretnego klienta.

Jeżeli prowadzisz działalność w branży szkoleniowo-doradczej

Jeżeli nie wiesz jak dokonać rejestracji, możesz skorzystać z [filmów instruktażowych](#).

Pamiętaj! Jednym z warunków świadczenia usług szkoleniowych i doradczych z możliwością dofinansowania za pośrednictwem Bazy jest posiadanie stosownego certyfikatu lub dokumentu potwierdzającego akredytację.

Aktualną listę certyfikatów znajdziesz na stronie [Bazy Usług Rozwojowych](#).

Instytucje zarejestrowane w BUR – według województw (stan na 27.06.2017 r.)

województwo	łącznie	wpis z EFS	wpis komercyjny
dolnośląskie	144	56	88
kujawsko-pomorskie	60	22	38
łódzkie	86	33	53
lubelskie	70	33	37
lubuskie	42	7	35
małopolskie	205	110	95
mazowieckie	264	79	185
opolskie	24	11	13
podkarpackie	48	24	24
podlaskie	70	32	38
pomorskie	63	23	40
śląskie	244	99	145
świętokrzyskie	36	13	23
warmińsko-mazurskie	80	42	38
wielkopolskie	152	67	85
zachodniopomorskie	109	36	73
-- brak danych--	1	0	1

Usługi Rozwojowe rodzajowo (stan na 27.06.2017 r.)

Kategoria	liczba usług
Administracja i organizacje	118
Artystyczne	2
Ekologia	125
Finanse	1702
Informatyka	689
Inne	226
Języki	39
Logistyka	274
Marketing	333
Medycyna	108
Motoryzacja	54
Organizacja	796
Prawo	341
Psychologia	18
Szkolnictwo	71
Techniczne	777
Tematyka unijna	51
Umiejętności osobiste	389
Zarządz. zas. ludzkimi	552
Zawodowe	484
Zdrowie i Uroda	100
	7249

Baza Usług Rozwojowych – jak to działa?

<http://serwis-uslugirozwojowe.parp.gov.pl/>

Dziękuję za uwagę

Wojewódzki Urząd Pracy w Katowicach

ul. Kościuszki 30, 40-048 Katowice

tel. 32 757 33 11, mail: efs@wup-katowice.pl

efs.wup-katowice.pl